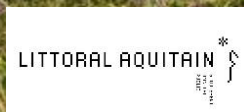


Renaturation et résilience sur l'ENS d'Erretegia BIDART

*«Adapter la gestion de nos espaces naturels littoraux
au changement climatique»*



Présentation



Landes d'Erretega



CONTEXTE:

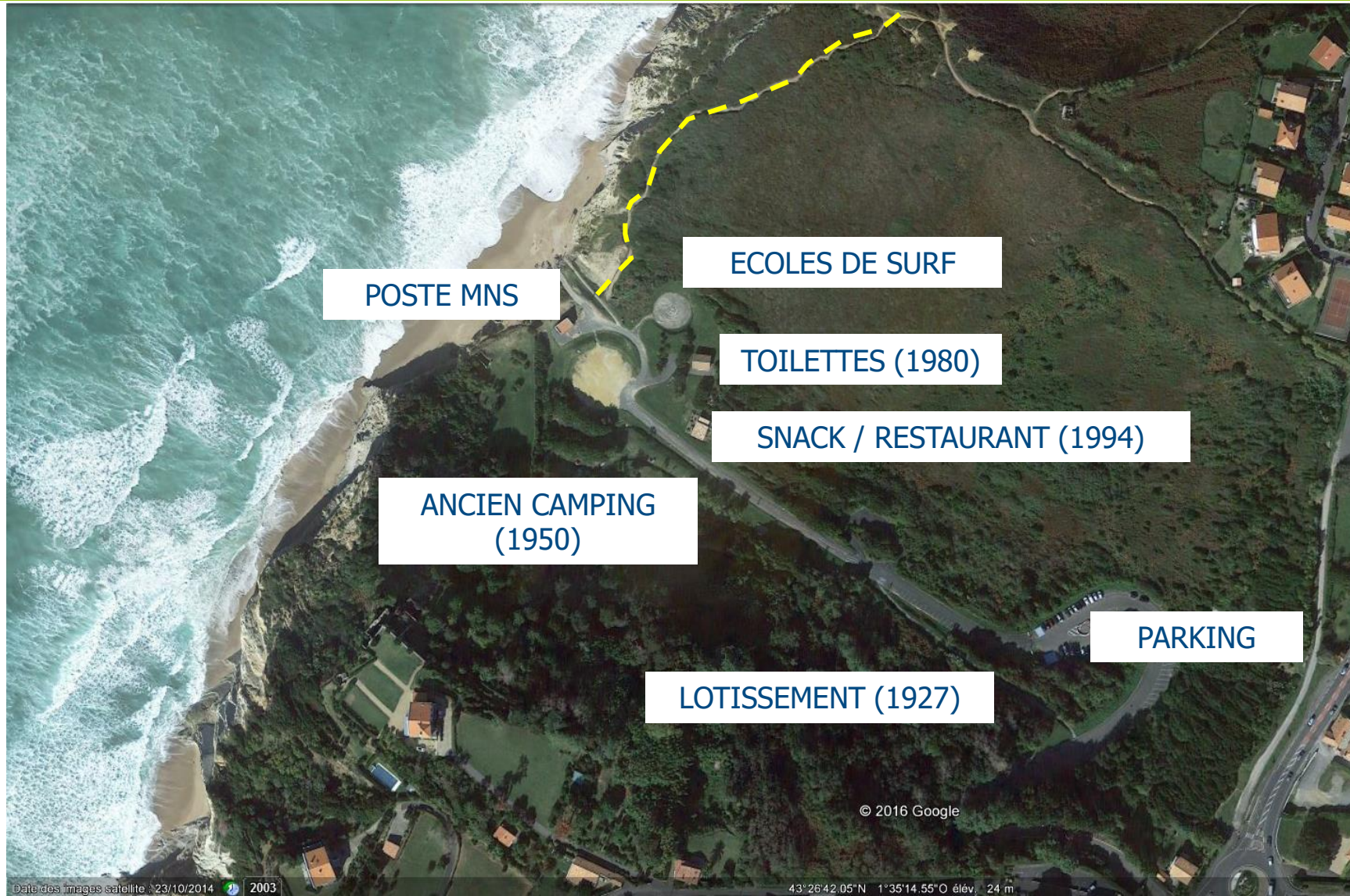
- ENS (1972)
- ZNIEFF de type 2
- N 2000
- Site inscrit
- Loi littoral / Zone NER

- Falaise à landes littorales
- Plage sauvage
- 100 000 visiteurs (saison estivale)

GESTION:

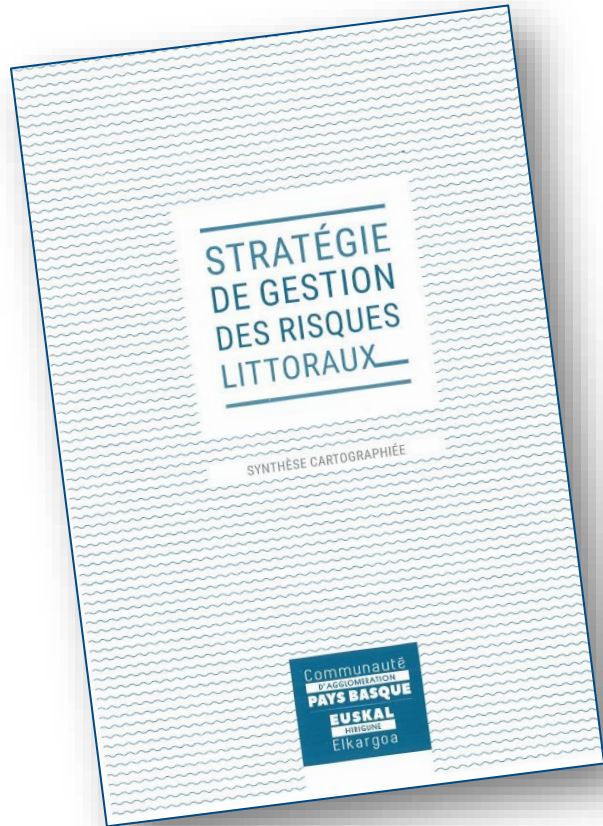
ACI
COMMUNE BIDART
ENTREPRISES PRIVEES
BUREAU D'ETUDES

Un paysage dessiné par l'Homme...

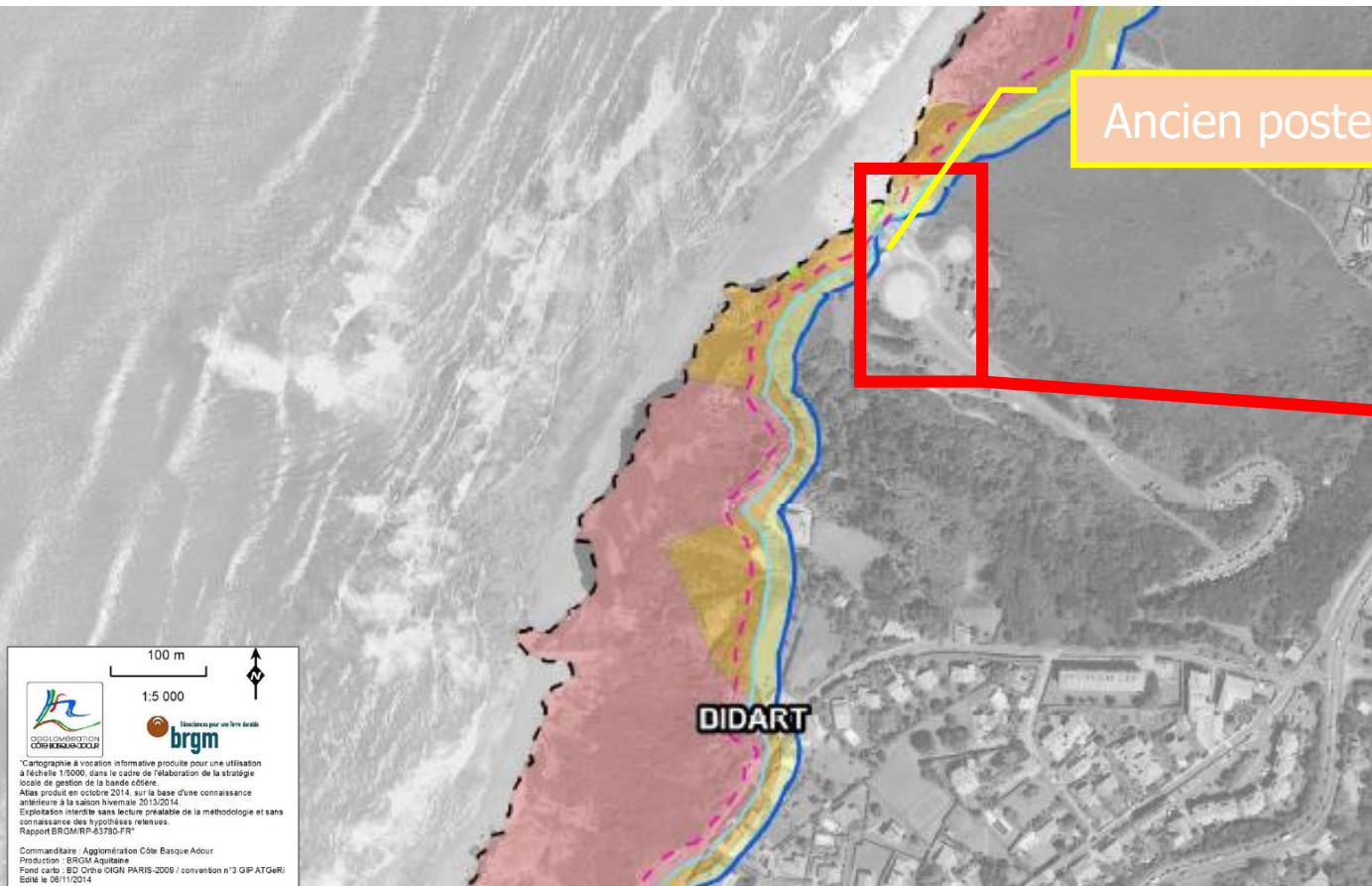




...et par la nature



Recul du trait de côte



Ancien poste MNS



100 m
1:5 000

CÔTE BASQUE
brgm

Cartographie à vocation informative produite pour une utilisation à l'échelle 1:5000, dans le cadre de l'élaboration de la stratégie locale de gestion de la bande côtière.
Atlas produit en octobre 2014, sur la base d'une connaissance antérieure à la saison hivernale 2013/2014.
Exploitation interdite sans lecture préalable de la méthodologie et sans connaissance des hypothèses retenues.
Rapport BRGM/RP-43790-FR

Commanditaire : Agglomération Côte Basque Adour
Production : BRGM Aquitaine
Fond cartographique : BD Cartho IGN PARIS-2009 / convention n°3 GP ATGeRI
Édité le 06/11/2014

Côte Rocheuse

- - - Pied de falaise - Référence 2009 (actualisé en 2013)
- - - Tête de falaise - Référence 2009 (actualisé en 2013)
- Projection 2023 de la tête de falaise
- Projection 2043 de la tête de falaise

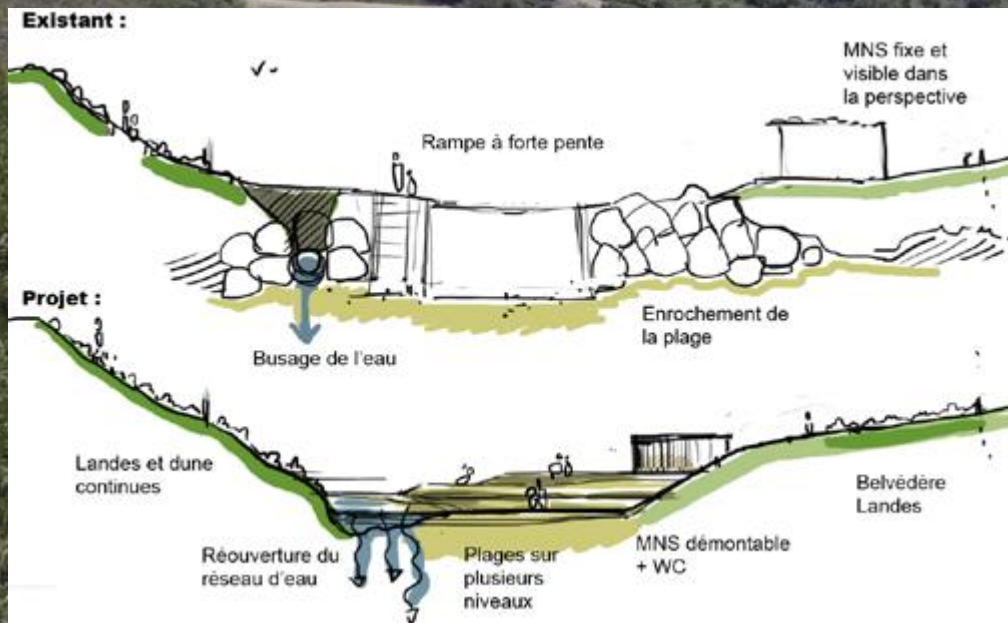
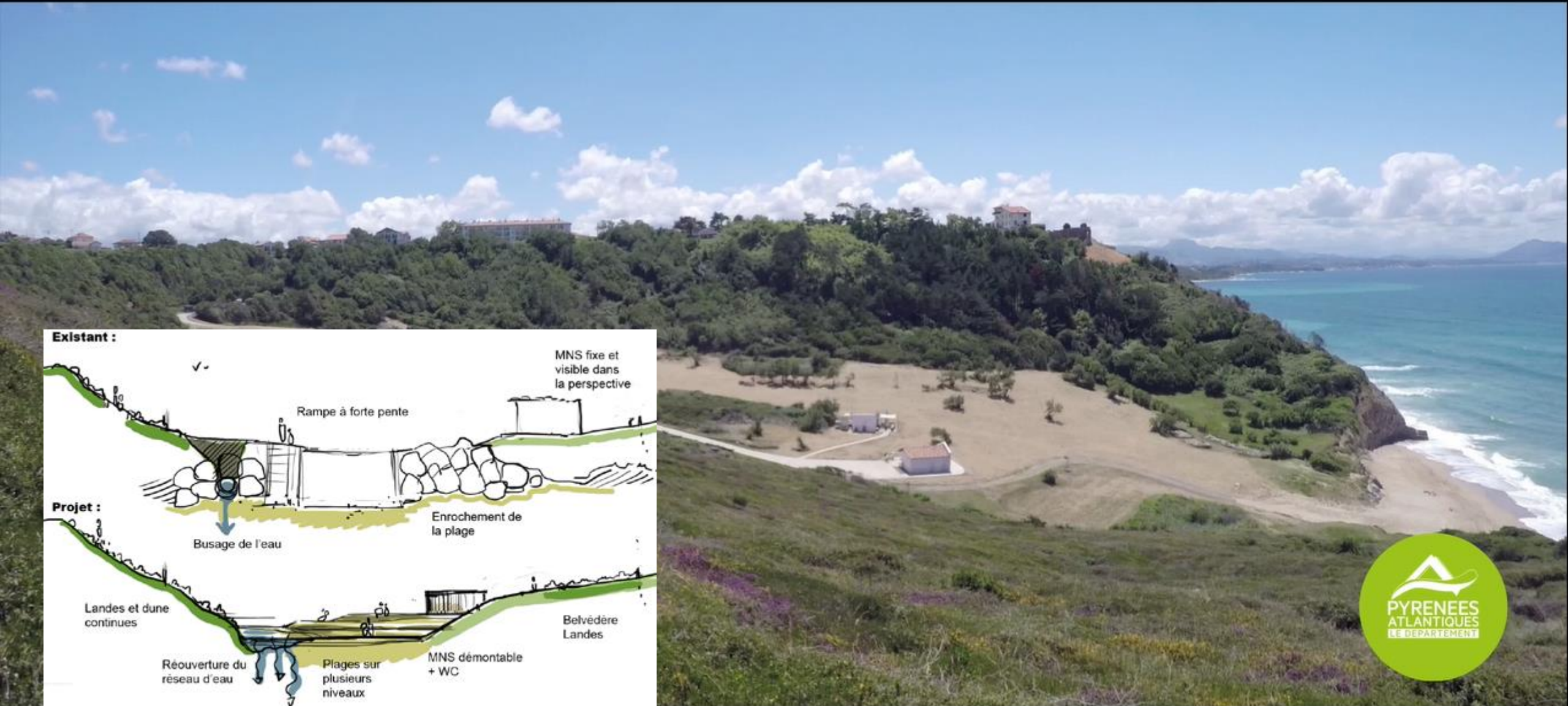
- Aléa nul à faible
- Aléa faible
- Aléa moyen
- Aléa fort

Limites administratives

- Limites communales

Ouvrages

- Ouvrages contribuant à la protection contre l'érosion côtière











Les facteurs de réussite

- Département et commune de Bidart **propriétaires du site (zone de préemption ENS)**
- **Forte implication des élus locaux** dans les prises de décisions **et des services de l'Etat**
- **Partenariat fort et riche d'expertises variées**, ayant permis de créer et phaser un programme complet et cohérent de renaturation et **assurer le financement du projet**
- Large processus de **concertation à toutes les étapes du projet**, avec tous les acteurs du territoire (services municipaux, grand public, usagers de la plage, commerçants, utilisateurs du poste de secours, écoles de surf, ...).
- **Communication soutenue pendant les étapes amont et chantier du projet** et création d'un **programme d'animation et d'éducation à l'environnement** autour du renouveau du site.

Les contraintes

- **Temps de réalisation du projet (5 ans)**
- **Adapter des travaux lourds sur un espace naturel sensible**
- **Quelques frustrations ou incompréhensions** à propos de la renaturation et notamment de l'abattage de certains arbres d'ornements remplacés par des jeunes plantations d'essences locales.
- **Contraintes techniques** liées à la gestion des eaux pluviales.

FILMS

CALENDRIER

2015 : Lancement du projet

2015 à 2018 : Comité de pilotage, études complémentaires, réunions techniques

2018-2019 : Phase d'études et de montage des dossiers réglementaires

Octobre 2019 : Début des travaux (durée 10 mois)

Juin 2020 : date prévue pour la fin des travaux

BUDGET

1 260 000€ dont 900 000€ de travaux

Financement :

0,48M€ Département

0,43M€ FEDER

0,16M€ État

0,19M€ Région Nouvelle-Aquitaine



Merci de votre attention.

