

# Candidature Trophée IdéalCo

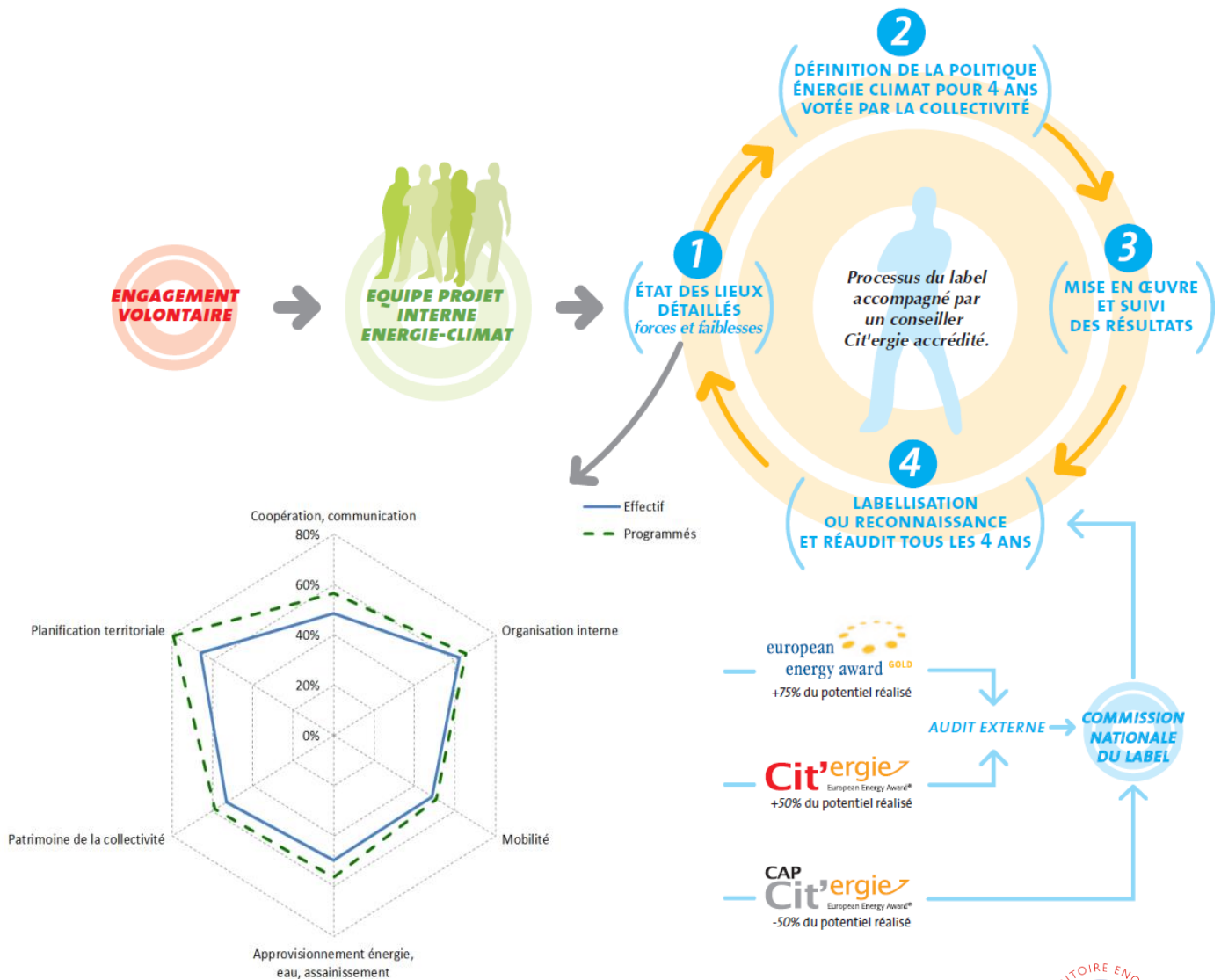
## Annexes

### 1) Territoire engagé Transition écologique (TETE)

Comme évoqué dans le dossier d'inscription, le cycle d'amélioration continue s'inscrit dans la démarche Territoire Engagé Transition Ecologique (anciennement Cit'ergie), issu du dispositif européen European Energy Award (eea).

TETE est un système de labélisation qui permet d'évaluer, d'accompagner et de valoriser les performances des collectivités françaises sur la base de leurs actions et de la situation du territoire en matière de transition écologique.

Ci-dessous un schéma qui explique le processus de TETE :

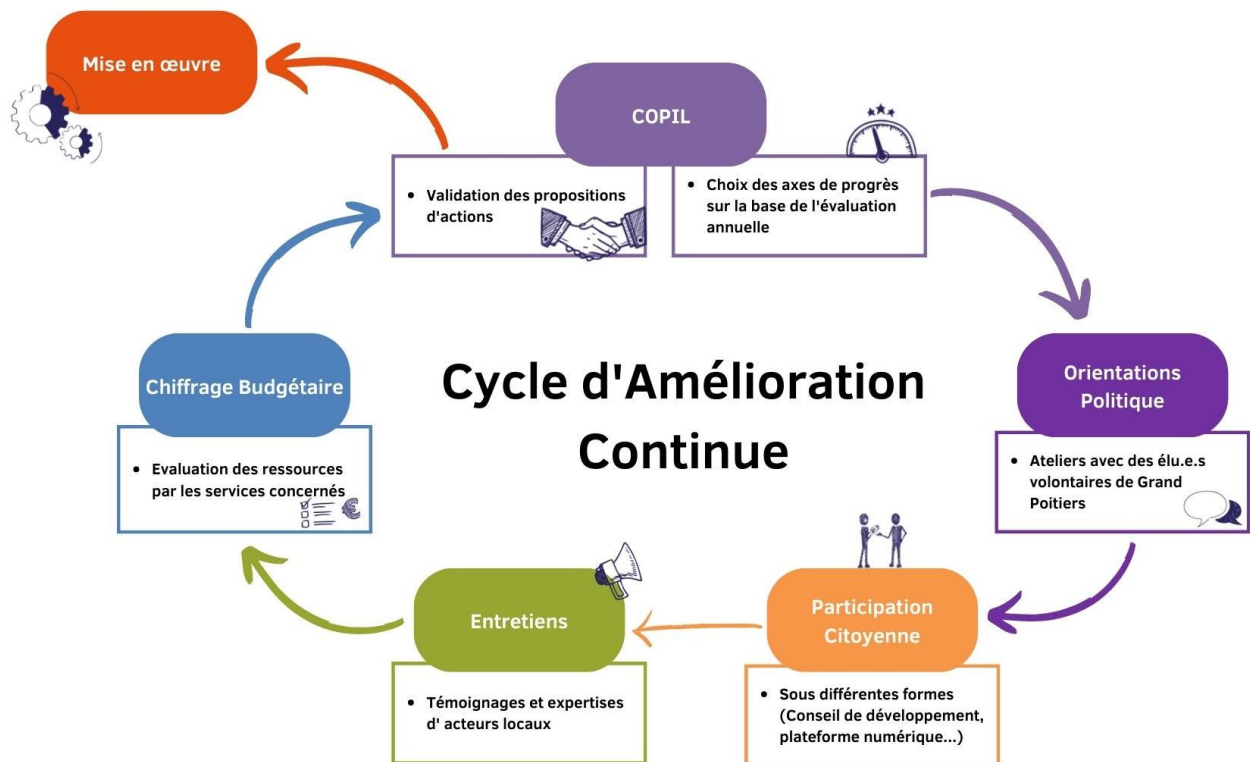


Aujourd'hui, le référentiel TETE est décliné en 2 volets :



- Climat – Air –Énergie (qui correspond à l’ancien label Cit’ergie)
- Economie circulaire (nouveau label créé en 2021 sur le modèle de Cit’ergie)

## 2) Cycle d’amélioration continue



## 3) Témoignages

### a. Les points forts

« Créer du lien entre les élus et les services opérationnels de GP qui apportent leurs expertises sur le thème. »

*Un·e élu·e d'un des groupes de travail*

« Échanges croisés agents/élus/citoyens enrichissants : permet de mettre en lumière les enjeux des uns et des autres »

*Un·e agent·e de Grand Poitiers*

« Créer du lien entre les élus et les services opérationnels de GP qui apportent leurs expertises sur le thème. »

*Un·e élu·e d'un des groupes de travail*

« Mettre tous les acteurs autour d'un même table les expériences de chacun sont précieuses »

*Un·e élu·e d'un des groupes de travail*

« La méthode adoptée met en œuvre l'intelligence collective. Les propositions émises collectivement permettent une plus grande adhésion et plus de respect face aux futures décisions. »

*Un·e élu·e d'un des groupes de travail*

b. Les axes d'amélioration

« La multiplication des réunions fait qu'on est pas toujours disponible. »

*Un·e élu·e d'un des groupes de travail*

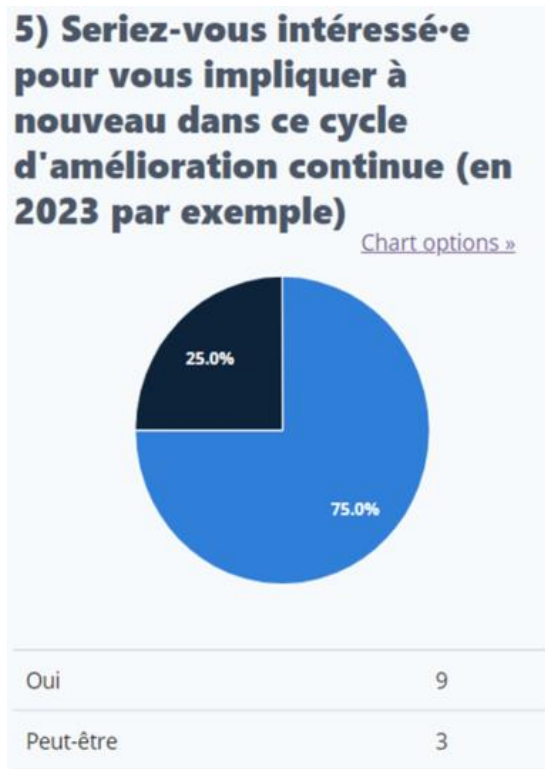
« Programmation des ateliers sur des horaires peu compatibles pour des actifs ou simultanément avec d'autres réunions de GPCu. »

*Un·e élu·e d'un des groupes de travail*

« Nous sommes parfois très peu d'élus à être présents à ces ateliers, il faudrait trouver un moyen de mobiliser plus d'élus sur ces ateliers. »

*Un·e élu·e d'un des groupes de travail*

c. Un nouveau cycle vous intéresserez ?



#### 4) Résultats

Pour le cycle d'amélioration 2021, les élus avaient choisi les 3 axes de progrès suivants :

- Les énergies renouvelables
- Les bâtiments publics
- Le tourisme responsable

Pour chacun de ces axes, les groupes de travail ont déterminé des propositions permettant aux agents des services respectifs de développer de nouvelles actions.

A la suite de cette année de travail d'équipe, de nombreuses actions ont été mises en place.

Pour le groupe de travail sur les énergies renouvelables, on retrouve :

- l'élaboration de 4 fiches présentant la traduction du positionnement stratégique concernant les installations photovoltaïques au sol dans le PLUi, en lien avec le SCOT
- le déploiement d'une charte de développement des EnR
- l'incitation au financement participatif dans les projets portés ou soutenus par Grand Poitiers

Pour le groupe de travail sur les bâtiments publics, on retrouve :

- La création de WATTY : un programme d'animation en milieu scolaire sensibilisant les enfants des classes élémentaires et maternelles à la transition écologique. Cette animation se fait sous forme d'ateliers d'information et de sensibilisation portant sur 3 thématiques :
  - Les déchets
  - La mobilité
  - L'énergie
- La mise en place d'une instrumentation sur plusieurs bâtiments permettant l'optimisation des consommations énergétiques et du confort
- La création d'une base de données SIG permettant de mieux suivre les consommations d'énergie, les émissions de gaz à effet de serre...

Pour le groupe de travail sur le tourisme responsable, on retrouve :

- Un partenariat avec la SNCF pour favoriser les déplacements en train
- La création de chemins de randonnée

Au lancement du cycle d'amélioration 2022, les axes de progrès choisis étaient les suivants :

- Développer une forêt durable
- Construire un budget adapté aux enjeux climatiques et énergétiques
- Accompagner les entreprises dans la transition écologique

Durant toute cette année 2022, les groupes de travail se sont rassemblés lors de réunions afin d'étudier les thématiques notamment en échangeant avec les services correspondants. Et ainsi élaborer des propositions, qui seront communiquées aux agents et élus concernés à la fin de l'année.

5) Quelques photos

Groupes de travail

