

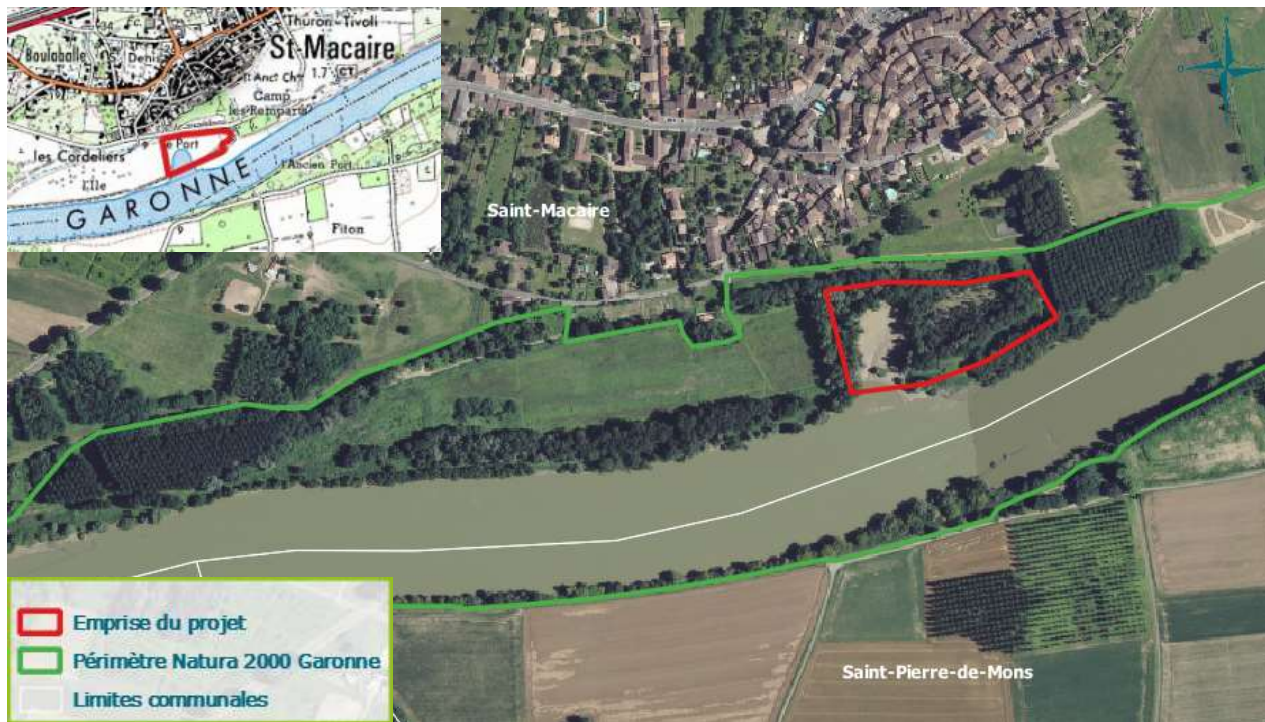
Grands Prix Natura 2000

A vibrant illustration featuring a large, colorful butterfly with black, blue, yellow, and red patterns on its wings. To the left, there are stylized flowers in shades of pink, red, and yellow. The background is a teal color with abstract, flowing patterns in yellow and white at the bottom.

Cérémonie de remise des trophées : 17 novembre 2021

Commune de Saint-Macaire en Gironde (33)

1^{er} contrat sur une ancienne île de Garonne en 2019



- Etat de conservation altéré par manque de gestion, présence d'invasives et fermeture des milieux naturels
- Contrat Natura 2000 porté la Fédération de Pêche de Gironde



Commune de Saint-Macaire en Gironde (33)

Plusieurs habitats, plusieurs objectifs :



Légende

□ Périimètre

Habitats

■ Annexe hydrolique

■ Communautés annuelles des vases fluviales

■ Forêt riveraine à *Fraxinus excelsior*

■ Fourrés ripicoles à *Salix*

■ Mare temporaire

■ Mégaphorbiaie eutrophe rivulaire

■ Prairie à l'abandon

■ Vase nue des rivières

- Restaurer un bras mort
- Réouvrir des milieux naturels
- Restaurer la végétation rivulaire
- Rouvrir et entretenir une prairie par pâturage

PHASES DE TRAVAUX : Réouverture de la prairie

Arrachage, dessouchage et cerclage des ligneux invasifs



Réouverture et nettoyage de l'annexe hydraulique

PHASES DE TRAVAUX : Restauration de la végétation rivulaire

Plantations de boutures de saules

Co-animée par la FDAAPPMA, Arbres et Paysages et le SMEAG



Avant et après plantations des boutures

Sud-Gironde et Langon

Des arbres pour préserver les brochets et les libellules

SAINT-MACAIRE
Des lycéens de Bazas ont planté des saules sur les berges de la Garonne cette semaine. Un acte majeur pour la biodiversité

Amélie Dejeans
a. dejeans@lapresse.fr

Reste encore à planter dans le cadre d'un contrat Natura 2000. Il y a quelques mois, la Fédération de pêche de Gironde avait identifié le site macaire et son fort potentiel de fraie à brochet. La mission sera d'autres caractéristiques verticales. Parmi les actions de l'habitat du vigneron d'Europe, de la bourse, de la boiserie, de la grenouille verte, de l'argille et de la corde à corps fin, l'été



Il fallait être équipé de bottes, lundi après-midi, pour planter la centaine de saules.

Un jeune bioagriculteur est décalé sur la berge. Il n'y a plus qu'à faire des trous de 50 centimètres dans la terre avec une cuillère à soupe et de planter les saules (cortège, haine, manuscrit). Ces arbres adorent avoir les racines dans l'eau. Ils se prennent facilement, même le conseiller technique Jérôme La-maison.

Un jeune bioagriculteur est décalé sur la berge. Il n'y a plus qu'à faire des trous de 50 centimètres dans la terre avec une cuillère à soupe et de planter les saules (cortège, haine, manuscrit). Ces arbres adorent avoir les racines dans l'eau. Ils se prennent facilement, même le conseiller technique Jérôme La-maison.



Un nouveau prairi il y a quelques jours, un terrain

Saint-Macaire : une commune dynamique !

Projet global d'entretien des espaces prairiaux par pâturage

2nd Contrat
N2000 porté
par la
commune -
2021

1^{er} Contrat
N2000 porté
par la
FDAAPPMA -
2019



Appel à
projets
Régional :
conversion
d'une
maïsculture
en prairie
naturelle,
entretenu
par pâturage -
2020

Une commune impliquée dans un 2nd contrat Natura 2000 ...

Une extension de pâturage, réalisation de panneaux pédagogiques d'information avec les scolaires, inventaire chiroptères...



... Et un appel à projets régional !

La conversion d'une maïsiculture en prairie et création d'un cheminement piéton



DES PROJETS RECOMPENSES A L'ECHELLE NATIONALE

« Grands Prix Natura 2000 » - Novembre 2021 – Organisés par l'Office Français de la Biodiversité

➔ Création d'une vidéo en 2022 à consulter [ici](#)

