

# GESTION EXPERIMENTALE DES BORDS DE ROUTES EN FAVEUR DE LA BIODIVERSITE

\_ Les dépendances vertes avec le débroussaillage tardif en damier

Retrouvez-nous sur



**Côtes d'Armor**  
le Département 

# GESTION EXPERIMENTALE DES DEPENDANCES VERTES EN FAVEUR DE LA BIODIVERSITE

En partenariat avec COEUR Emeraude (futur PNR) mise en place, en 2019, d'un débroussaillage tardif différencié sur 22 kms de RD ; débroussaillage d'automne par tronçon de 100 ml en alternance tous les deux ans sur des linéaires préalablement sélectionnés pour leur rôle de corridors écologiques

# L'Entretien des dépendances vertes



## Entretien des dépendances vertes routières

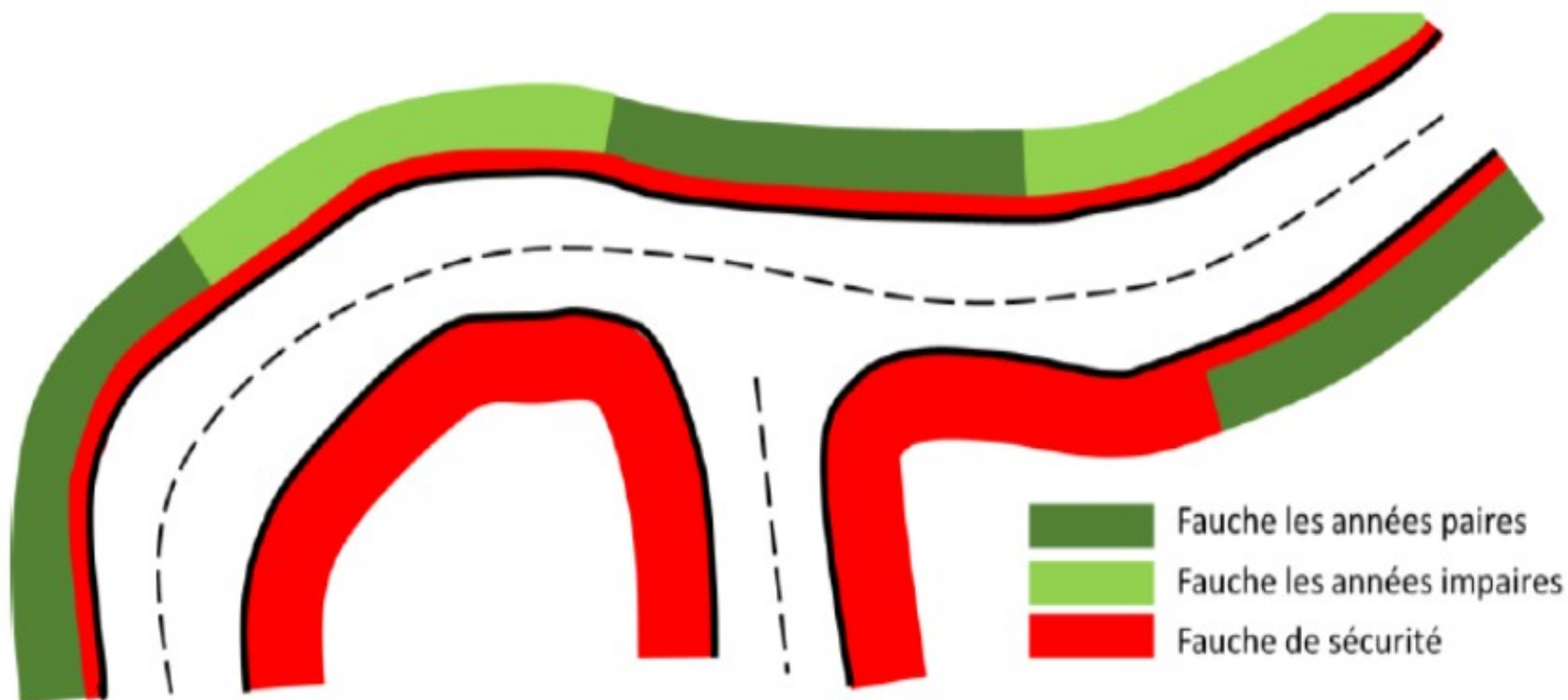





Gestion « classique »

Gestion par débroussaillage tardif depuis 2001

Expérimentation d'une gestion par  
débroussaillage tardif différencié depuis 2019

# Le débroussaillage tardif différencié

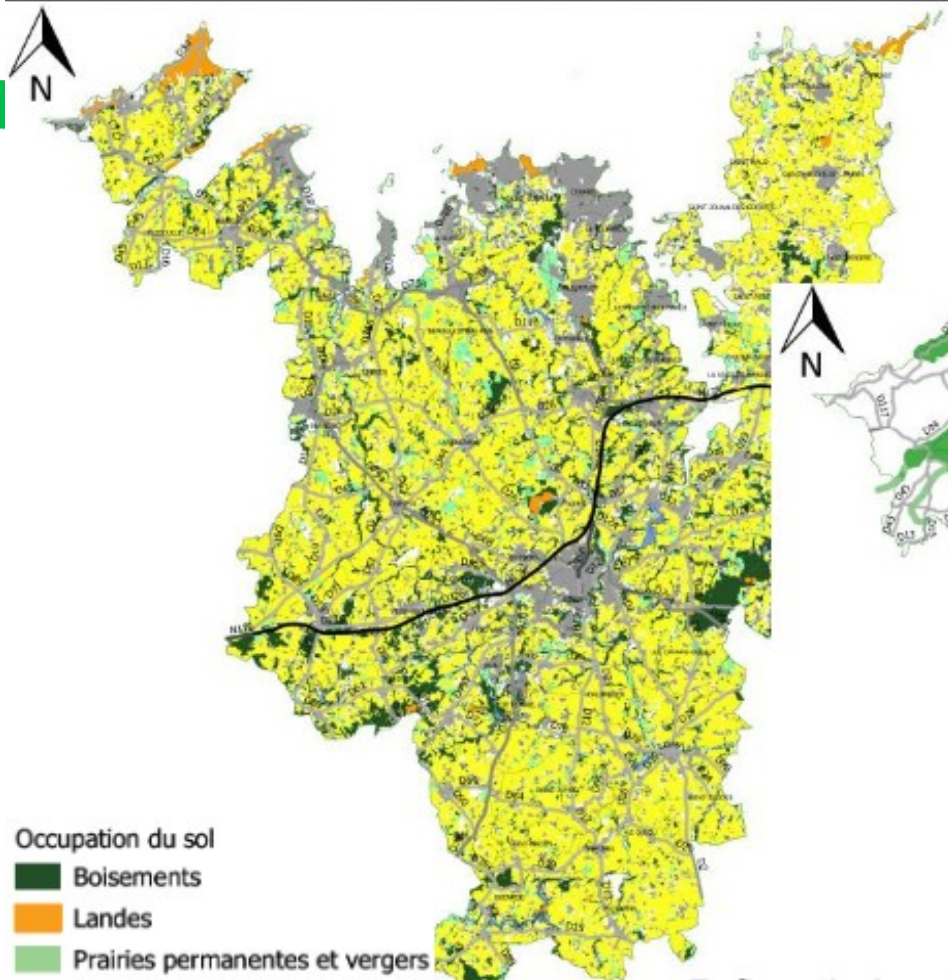


-  Fauche les années paires
-  Fauche les années impaires
-  Fauche de sécurité

# Un gain de biodiversité indéniable



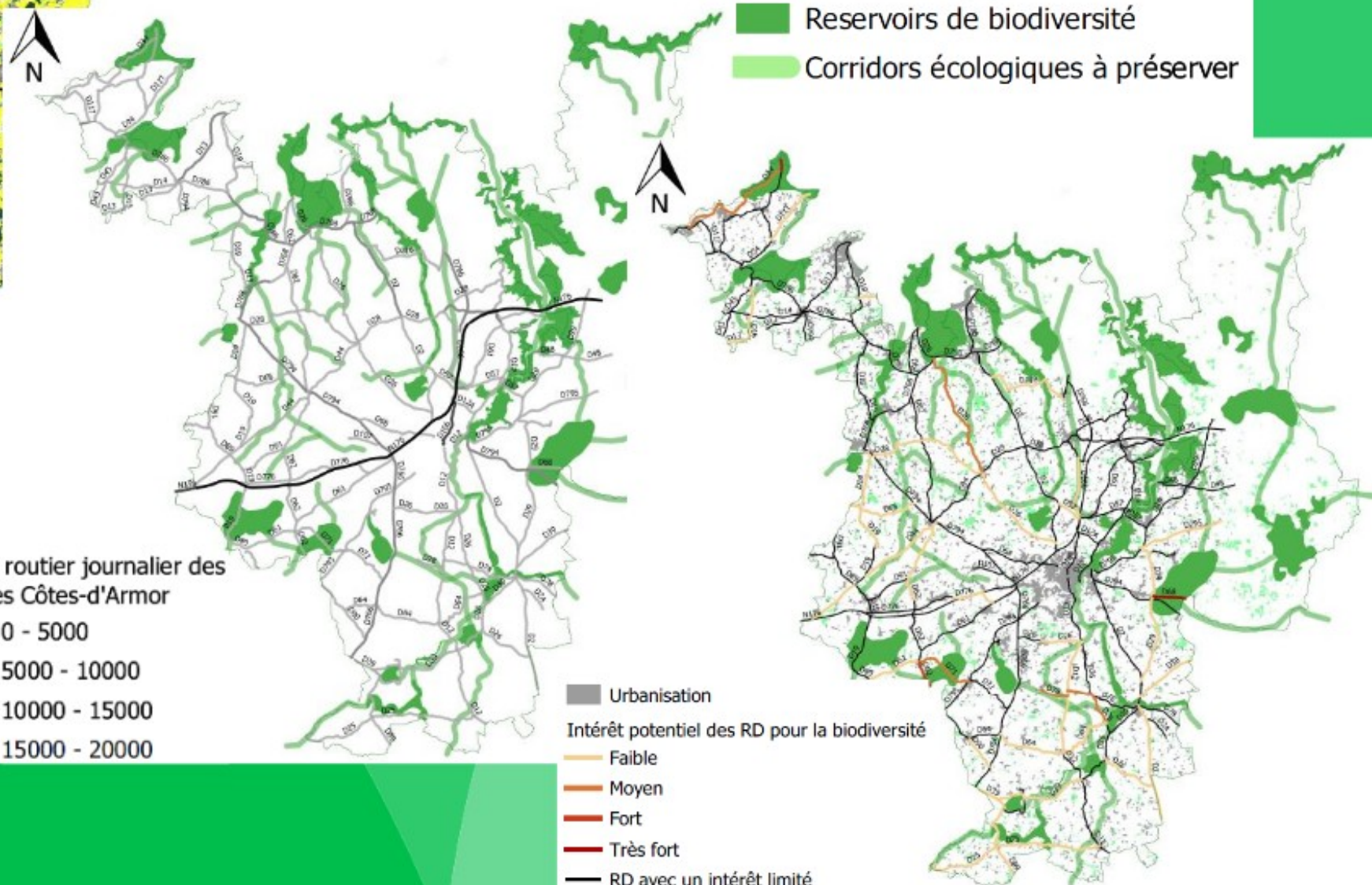
# Routes d'intérêt pour les pollinisateurs et la biodiversité



- Occupation du sol
- Boisements
  - Landes
  - Prairies permanentes et vergers
  - Cultures
  - Urbanisation
  - Surfaces en eau

Trafic routier journalier des RD des Côtes-d'Armor

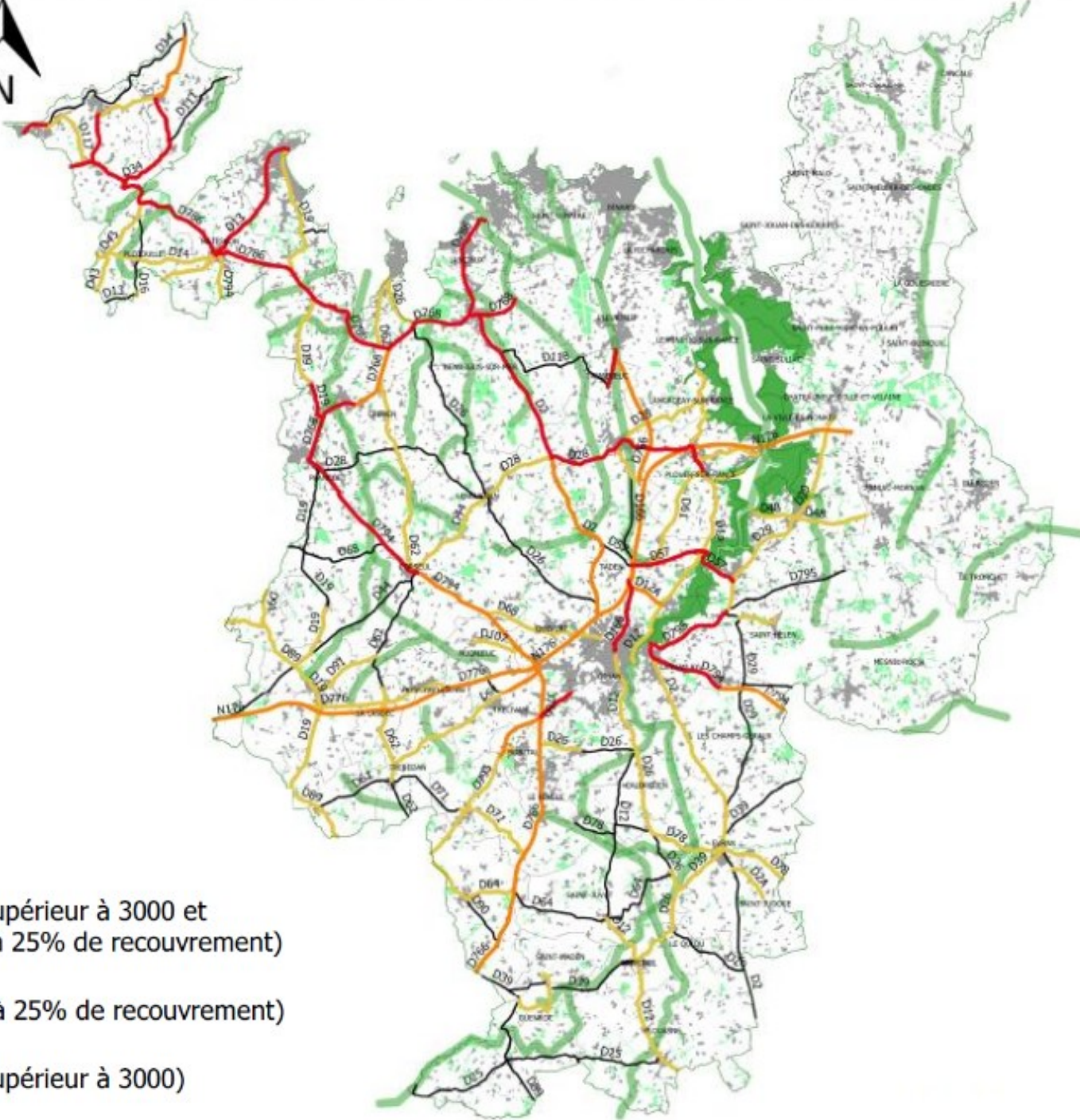
- 0 - 5000
- 5000 - 10000
- 10000 - 15000
- 15000 - 20000



Continuités écologiques

- Reservoirs de biodiversité
- Corridors écologiques à préserver

- Urbanisation
- Intérêt potentiel des RD pour la biodiversité
- Faible
- Moyen
- Fort
- Très fort
- RD avec un intérêt limité



### Routes départementales des Côtes d'Armor

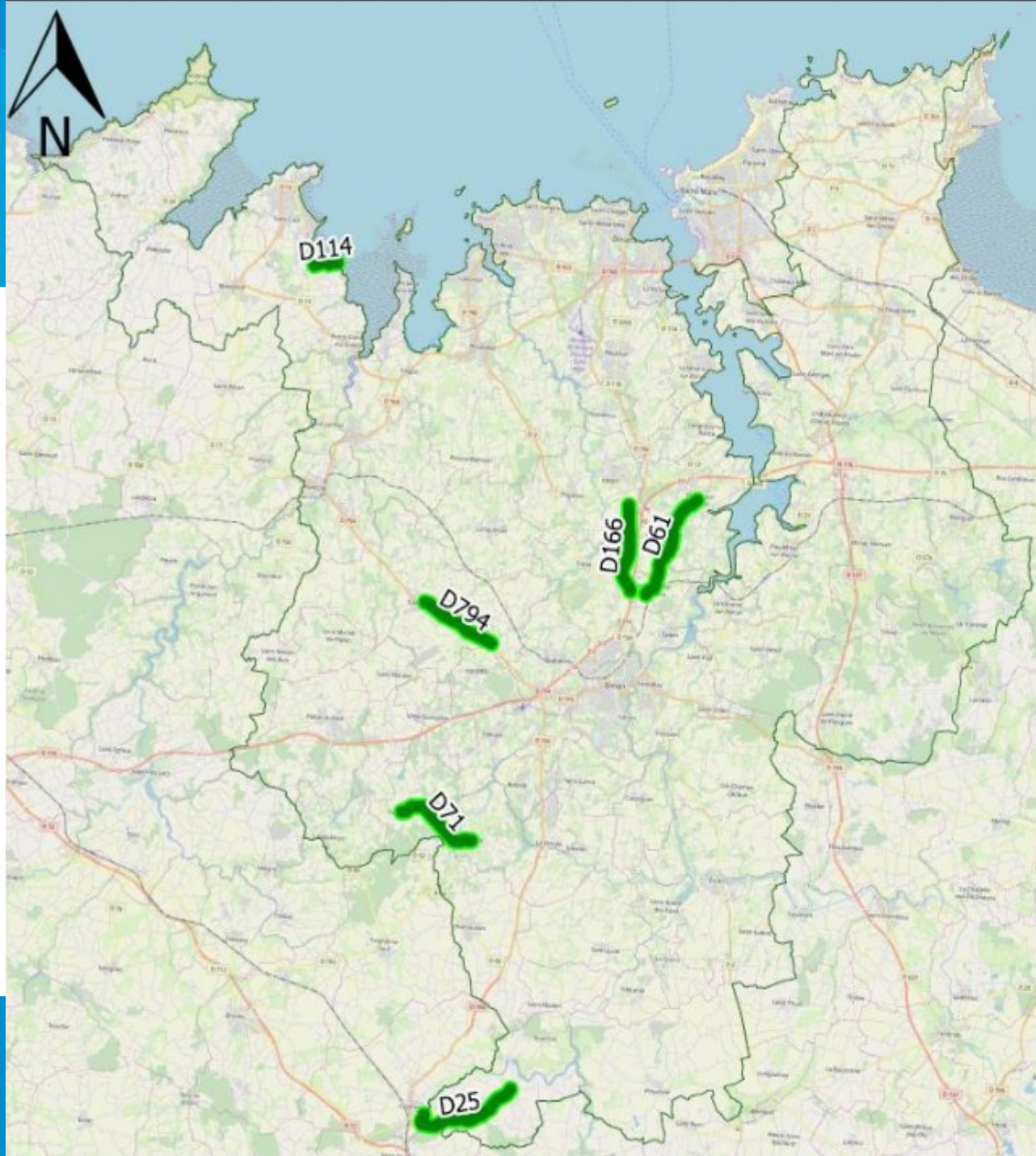
- RD d'intérêt limité**  
(trafic routier journalier supérieur à 3000 et  
urbanisation supérieure à 25% de recouvrement)
- RD d'intérêt limité**  
(urbanisation supérieure à 25% de recouvrement)
- RD d'intérêt limité**  
(trafic routier journalier supérieur à 3000)
- RD d'intérêt potentiel**

- Continuités écologiques
- Reservoirs de biodiversité
- Corridors écologiques
- Occupation du sol
- Urbanisation
- Prairies permanentes



**Côtes d'Armor**  
le Département





- **6 tronçons**
- **3 antennes**
  - Broons
  - Plancoët
  - Dinan

Continuités écologiques

- Réservoirs de biodiversité
- Corridors écologiques

Occupation du sol

- Urbanisation
- Prairies permanentes

  **Côtes d'Armor le Département**

# Une expérimentation portée par le département



Point presse  
25 octobre 2019

Mise en œuvre par ses agents



# Une expérimentation étendue à tout le département ; un plan de gestion départemental

## Proposition de modes de gestion

Entretien des dépendances vertes	
Niveau	Mode de gestion
Niveau 1	<u>DOFD</u>
Niveau 2 (intermédiaire)	Fauchage en damier
Niveau 3 (renforcé)	Fauchage en damier + export si possible

