



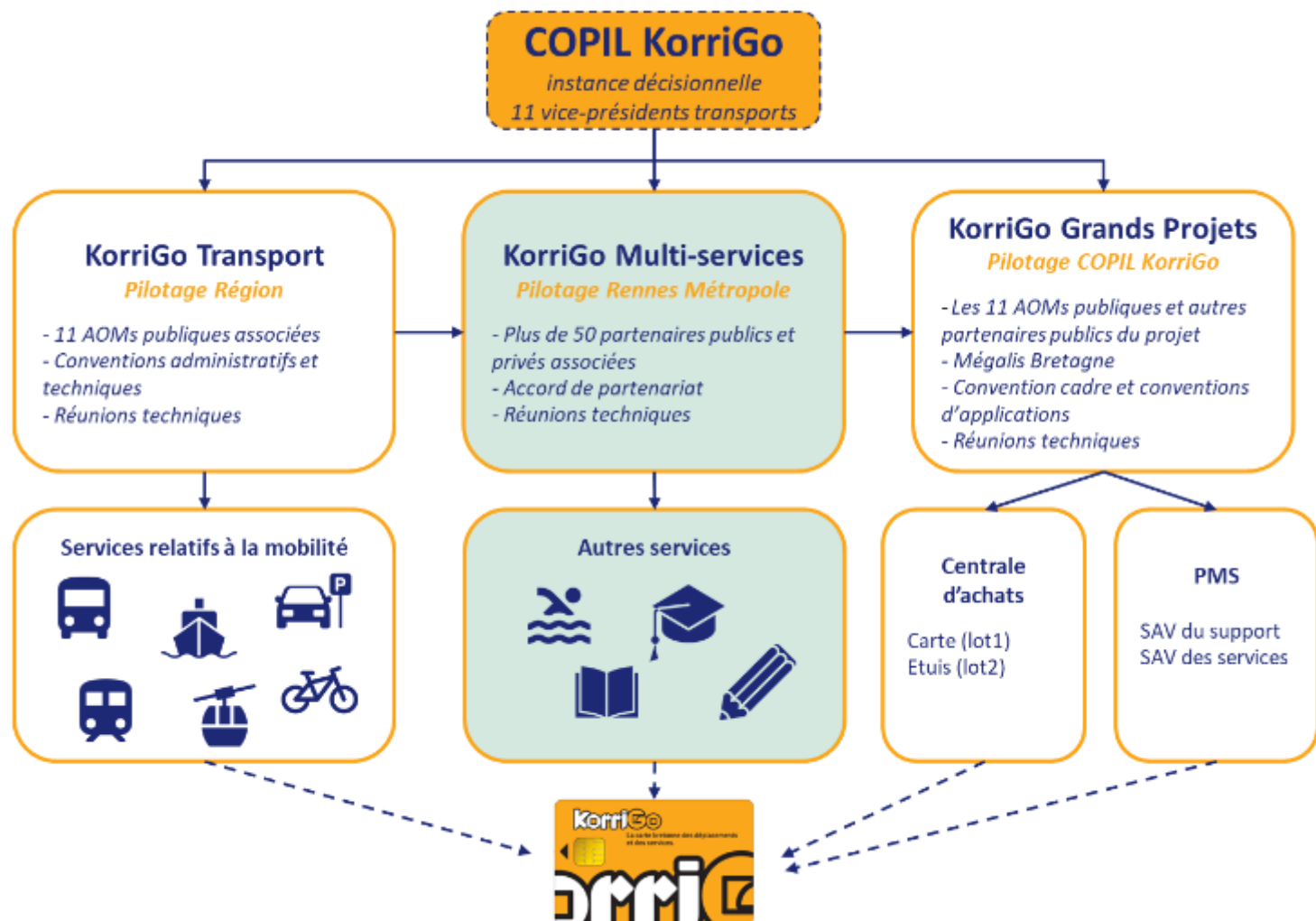
# Projet KorriGo Services

---

Avril 2023



# Rappel de la gouvernance





# Accord de partenariat – 2021-2024

52 signataires



# Bilan à date

A l'échelle de la Région Bretagne : *Accès métro ; bus ; car ; tramway ; vélo ; parkings vélos, voitures ; téléphériques ; bateaux...*

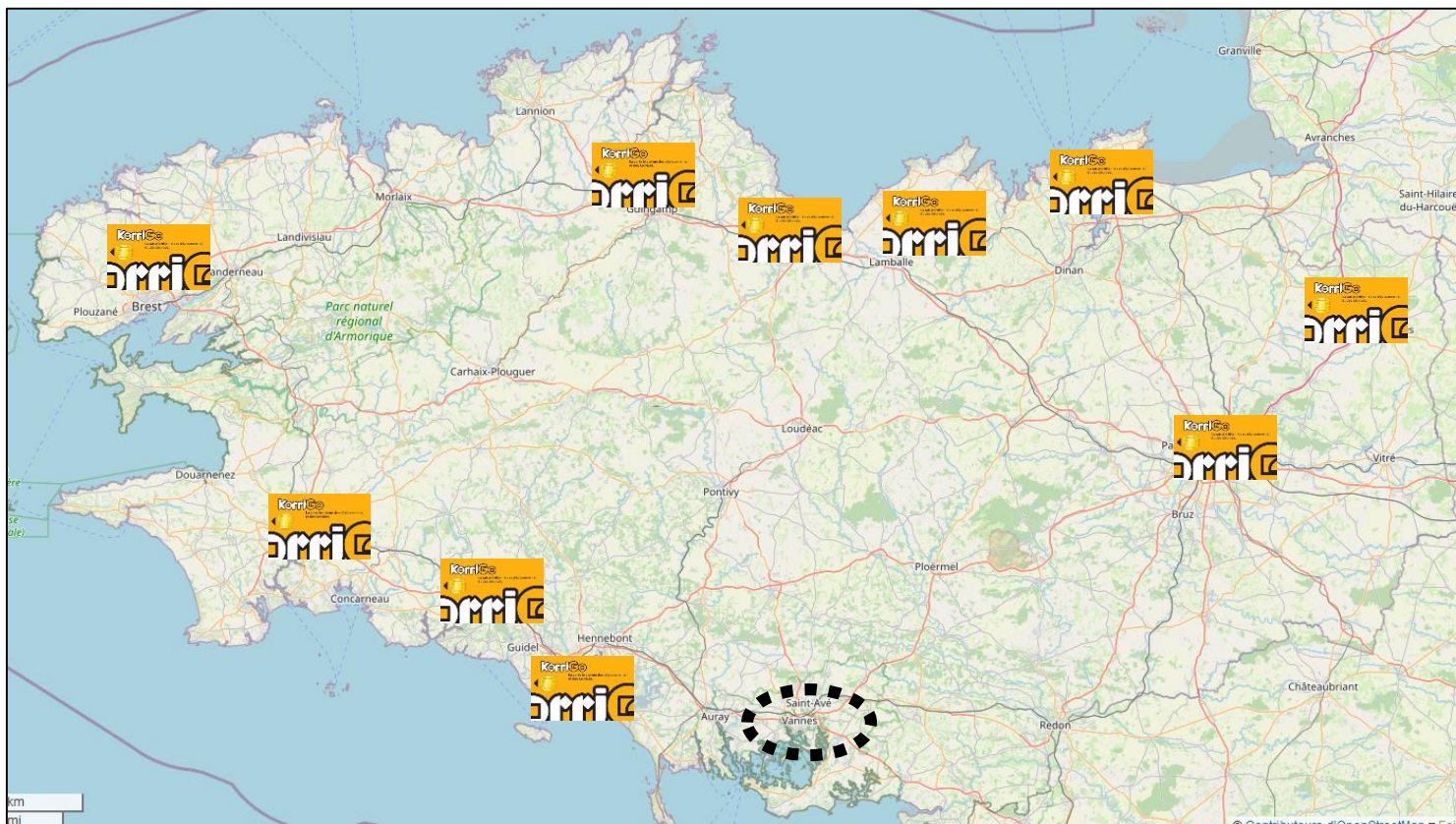
## Service Transport - 11 partenaires :

*Rennes Métropole ;  
Fougères Agglomération ;  
Saint-Malo Agglomération ;  
Lamballe Terre et Mer ;  
Guingamp – Paimpol agglomération ;  
Brest Métropole ;  
Quimper Bretagne Occidentale ;  
Quimperlé Communauté ;  
Lorient Agglomération ;  
Région Bretagne.*

**2023** : Vannes Agglomération.

## Prochaines années :

-Lannion Trégor Communauté  
-Déploiement d'une billettique KorriGo pour les transports scolaires (70 000 enfants concernés)







# Bilan à date

## A l'échelle de la Région Bretagne

### - Multiservices :

**Piscines** : Brest ; Rennes ; St Brieuc.

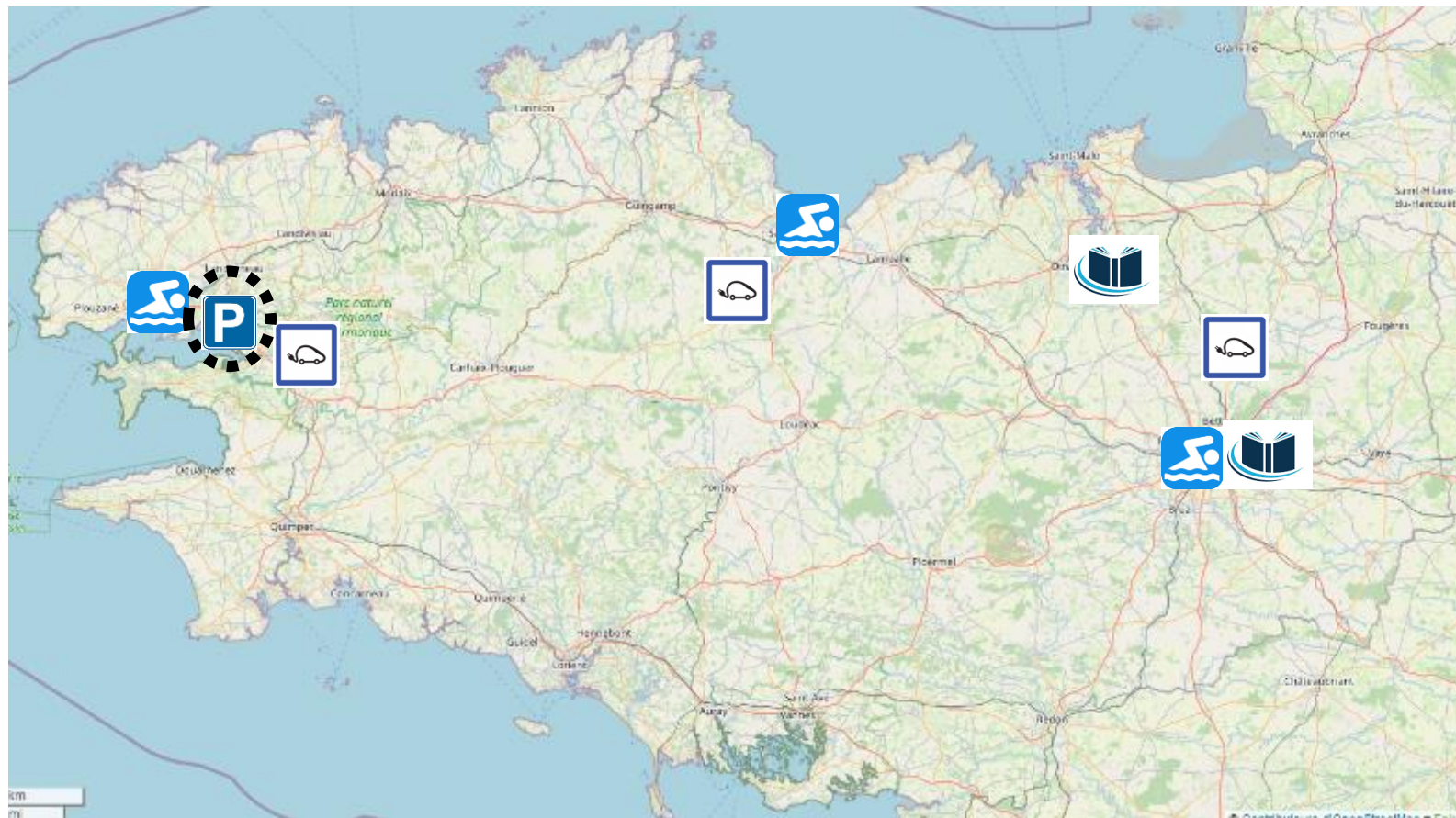
**Médiathèques** : Rennes Métropole ; Bretagne Romantique.

**Bornes de recharges pour les véhicules électriques** : SDE 22, 29 et 35

Poursuite des expérimentations dans **4 lycées** (cantines et portails d'accès) + quelques lycées supplémentaires en cours d'année

### 2023 - 2024 :

**Parkings** : Brest





# Bilan à date et perspective pour 2023

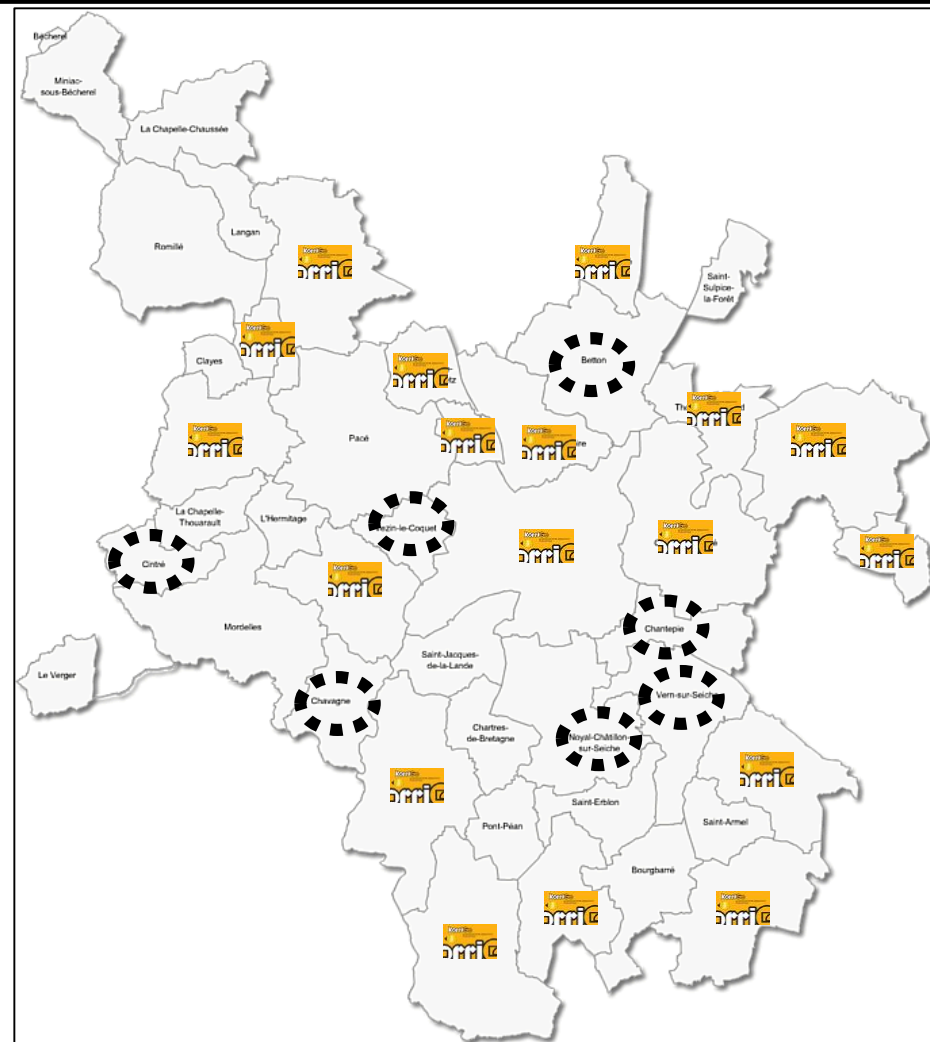
## A l'échelle des communes de Rennes Métropole

**2018 - 2022 :**

- **Périscolaires - 2 communes** : Thorigné-Fouillard et Orgères.
- **17 Médiathèques** : Orgères ; Thorigné-Fouillard ; Corps-Nuds ; St Grégoire ; Bruz ; Le Rheu ; Nouvoitou ; Laillé ; Acigné ; Gévezé ; La Chapelle des Fougeretz ; Montgermont ; Parthenay de Bretagne ; Saint Gilles ; **Brécé** ; **Chevaigné** ; **Cesson-Sévigné**.
- Échanges réalisés auprès des 43 médiathèques des communes de Rennes Métropole : **été 2022**.

**2023 :**

- **Médiathèques** : *Betton ; Chantepie ; Chavagne ; Cintré ; Noyal-Châtillon-sur-Seiche ; Saint-Jacques-de-la-Lande ; Vern-sur-Seiche ; Vezin-le-Coquet.*
- **Périscolaires** : *Noyal-Châtillon-sur-Seiche.*





# Bilan de l'année 2022 et perspective pour 2023

## A l'échelle de la ville de Rennes – Enseignements supérieurs

### Projet UniR : lancé en juillet 2021



### 2022 :

- **ENSAB** (École d'Architecture de Rennes) pour les photocopies / impressions.
- Convention financière UniR.

### 2023 :

- UniR :
  - *poursuite du déploiement dans les écoles d'ingénieurs (sciences po ; EHESP ; INSA...)* ;
  - *accès bâtiments Rennes 2.*
- Collèges et lycées privés : l'école Hôtelière de Saint Meen le Grand, l'école Saint Vincent Providence à Rennes

# Bilan de l'année 2022 et perspective pour 2023

## A l'échelle de la ville de Rennes

### 2023 :

- 4 restaurants administratifs des agents de la ville de Rennes / Rennes Métropole.
- Contrôle d'accès « rue vasselot » pour les agents de la DSI.
- Expérimentation « carte alimentaire durable ».
- Stationnement sur voiries pour les résidents de Rennes.
- Patinoire Le Blizz.

#### Les premiers constats

- Une augmentation de la précarité alimentaire
- Un accès à l'aide alimentaire qui peut être vécu comme un parcours du combattant
- Des produits durables perçus comme réservés à une catégorie de personne

#### Les valeurs

- Liberté dans l'acte d'achat
- Liberté de réflexion sur le durable
- Un outil non stigmatisant, non jugeant
- Inscription dans les habitudes alimentaires

#### L'idée : Une carte dédiée à l'alimentation

##### Pour quoi ?

Accès à des produits durables

Accès à de l'information

Accès à des actions de sensibilisation

##### Pour qui ?

Une carte accessible à tous, des services adaptés aux revenus

##### Comment ?

S'inspirer de l'existant (*Sortir !*, *Korrigo services*)  
Support numérique pour diffuser l'information, des structures médiatrices dans les quartiers.





# Quelques chiffres d'usages

Les 4 piscines de la ville de Rennes depuis 2010 (2024 : nouvelle piscine de Villejean)

Piscines	Cartes Piscine		Cartes KorriGo Services		Total
	Nombre de cartes enrôlées	cartes Piscines	Nombre de cartes enrôlées	cartes KorriGo	Nombre de cartes enrôlées
cartes valides et utilisées depuis le 01/06/2010	74 173	51,91%	68 706	48,09%	142 879
cartes valides et utilisées au moins une fois depuis le 01/01/2021	21 476	54,37%	18 024	<b>45,63%</b>	39 500





# Quelques chiffres - HRM

## Les accès à l'hôtel de Rennes Métropole depuis septembre 2019

La carte KorriGo depuis septembre 2019, permet aux 600 agents de Rennes Métropole d'accéder aux 3 services au sein du bâtiment : *accès ascenseurs ; parkings ; armoire à clés des véhicules de services.*

Plus de 30 lecteurs bi-technologies installés.

Janvier 2023 : environ 60% porteurs de cartes KorriGo Services.



# Perspective pour 2023 - 2024

## A l'échelle de Rennes Métropole

### - Mise en place d'un système de contrôle d'accès dans les déchèteries de Rennes Métropole :

- Utilisation de la **carte KorriGo** comme support d'accès pour les particuliers et les professionnels.
- Mise en place de barrières et/ou utilisation de smartphone pour le contrôle d'accès.
- Mise en place d'un compte usager « Déchets » pour l'inscription et la consultation des passages en déchèteries et de la production de déchets ménagers.
- Mise en place d'une solution d'authentification au compte usager.

Déploiement prévu pour le **01/06/2024** sur une 1<sup>ère</sup> déchèterie.





# Outil de communication

## A l'échelle de Rennes Métropole, communication plus ciblée



**KorriGo Services**  
**UNE SEULE CARTE POUR VOS DÉPLACEMENTS ET VOS SERVICES !**

**La carte KorriGo Services...**  
**C'EST L'ACCÈS AUX TRANSPORTS PUBLICS DANS TOUTE LA BRETAGNE**  
La carte KorriGo Services est la carte bretonne des déplacements pour vos voyages en bus, en métro, en vélo, en train, en car... sur les réseaux:  
- AXIS de Guingamp/Tréguier par Agglomération  
- BIBUS de Brest Métropole Océane  
- TSB de Saint-Brieuc Agglomération  
- MET de Saint-Malo Agglomération  
- TSB de Carhaud/Plouezec de la Région Bretagne  
- TSB de Carhaud/Plouezec de la Région Bretagne  
- TSB de Quimper Communauté  
- TSB de Quimper Communauté  
- CSM de Lorient Agglomération  
- TSB et SANDOSTAR de Rennes Métropole

**C'EST L'ACCÈS À DE NOMBREUX SERVICES**

- PISCINES BRETAGNES** (Briquigny, Villejean, Goyeulles et Saint-Georges) Renseignements à l'accueil des piscines.
- RESTAURANTS UNIVERSITAIRES** S'inscrire à l'accueil d'un des restaurants, muni de la carte KorriGo Services.
- LES CHAMPS LIBRES** Renseignements à l'accueil.
- MÉDIATHÈQUES DES COMMUNES** Aigné, Bruz, Clazay, Corps-Nuds, Gézecé, La Chapelle-des-Fougereux, Lallig, Le Rheu, Montgermont, Nouvoitou, Orgères, Parthenay-de-Bretagne, Saint-Gilles, Saint-Grigore et Thorigné-Fouillard Renseignements à l'accueil des médiathèques.
- BIBLIOTHÈQUES RENNAISES** Renseignements à l'accueil.
- BIBLIOTHÈQUES UNIVERSITAIRES DE RENNES 1 ET RENNES 2** Pour les étudiants s'inscrire à l'accueil de ces bibliothèques, muni de la carte KorriGo Services.
- DISPOSITIF SORTIR** Renseignements au pôle du CCAS dont vous dépendez ou de la mairie de votre lieu d'habitation.

**Comment obtenir une carte KorriGo Services ?**  
Pour pouvoir accéder aux différents services, une carte KorriGo Services nominative est nécessaire. Pour l'obtenir munissez-vous d'un scan d'une pièce d'identité et d'une photo récente, et rendez-vous sur le site [star.fr](http://star.fr)

**Info STAR au 02 99 833 800 du lundi au samedi de 9h à 20h**

- Station Villejean-Université  
AGENCE STAR du lundi au vendredi 7h30-12h
- Station République  
AGENCE STAR du lundi au samedi 8h30-18h30
- Station Gare  
ESPACE KORRIGO gare de Rennes 7h-20h du lun. au sam. 13h-20h le dimanche et les jours fériés
- Station Jean Préville  
AGENCE STAR du lundi au vendredi 7h30-12h

**METRO ligne B**

**METROPOLE RENNES**

**A NOTER** En cas de perte ou de détérioration de votre carte KorriGo Services, votre carte est bloquée et vous pouvez la reconstituer pour 8 € (en agence STAR).



**Merci pour votre  
écoute**