



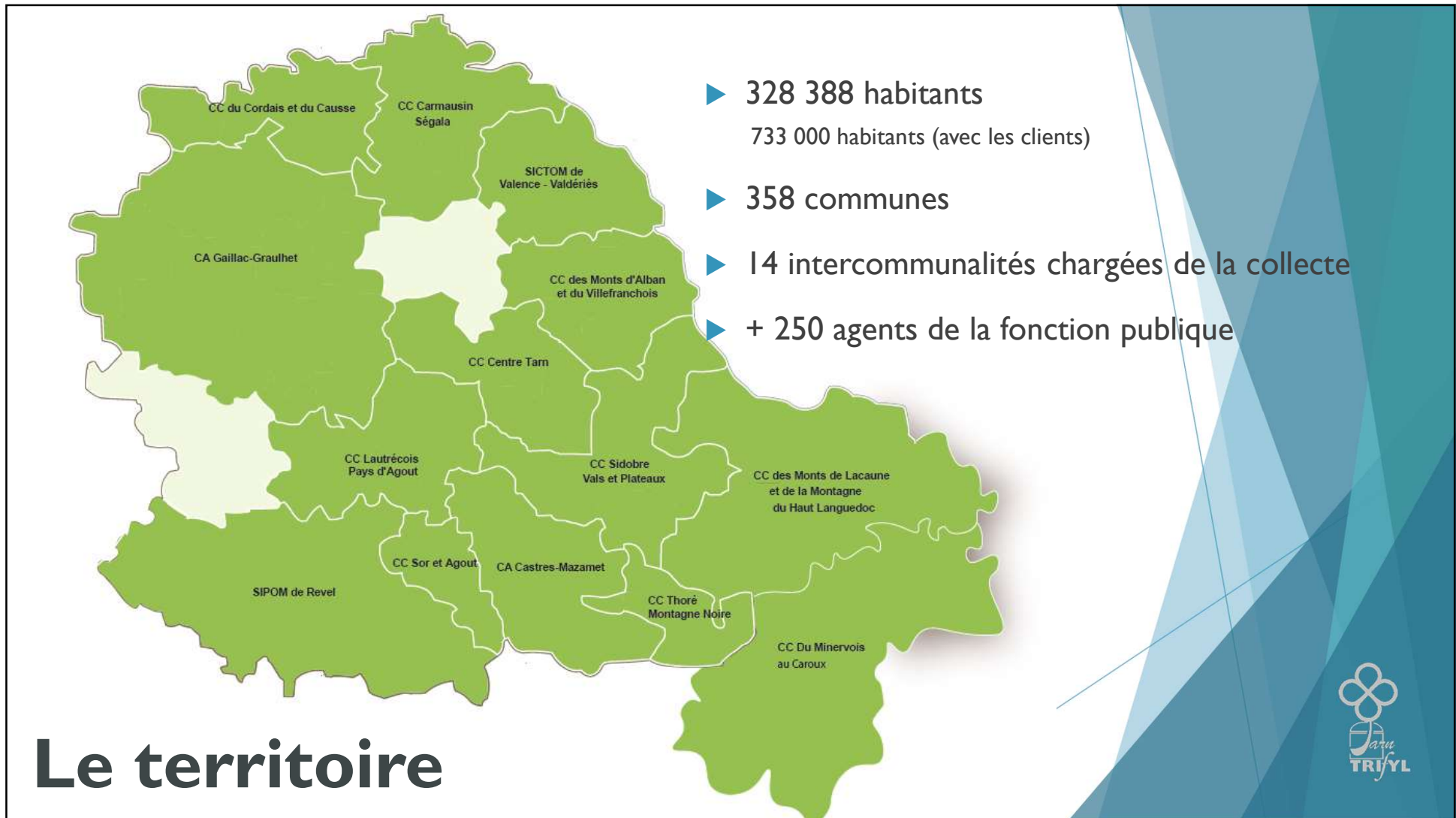
*Trifyl*  
**HORIZON**  
2030

Extension des consignes de tri  
**Objectif 1<sup>er</sup> janvier 2023**

Elus référents communaux – août/octobre 2022

**Trifyl,  
un territoire,  
un service public**





# Trifyl et ses adhérents



**Les adhérents**  
collectent



**Trifyl trie, traite et valorise**

300 000t/an



**Valorisation matière**  
Tri et revente

**Valorisation énergétique**

*Trifyl*  
**HORIZON**  
**2030**

**Un projet pour  
répondre aux enjeux**

Lien vidéo : <https://www.youtube.com/watch?v=gzfE4DCx-II>



# Zoom sur le projet

*Trifyl Horizon 2030*

*Prévention*



Réduire la production de déchets

*Réduire*

*Tri des bio-déchets à la source*



Extraire la fraction organique de la poubelle

*Détourner*

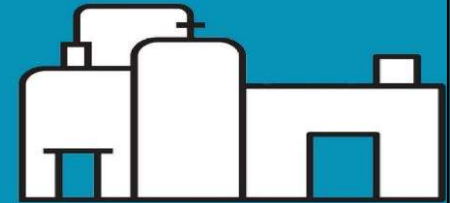
*Extension des consignes de tri & préparation du tout-venant*



Trier-recycler tous les emballages en plastique et valoriser le tout-venant

*Recycler*

*Valorisation matière & énergétique*



Valoriser le maximum de déchets  
Réduire le stockage

*Valoriser*



*Trifyl*  
**HORIZON**  
2030

# Des changements de comportement





# Réduire la poubelle noire



**221 kg** de déchets | **PAR HABITANT  
PAR AN**



# Tous les emballages se trient (2023)

A partir du **1<sup>er</sup> janvier 2023**,  
tous les emballages et les papiers iront dans le bac jaune



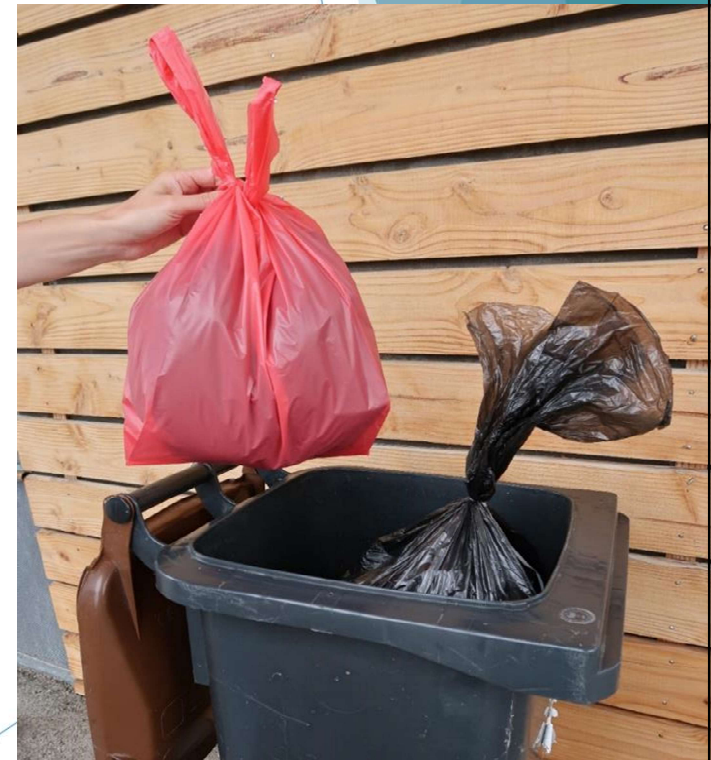
# Les biodéchets sortent de la poubelle (2024)

Restes de préparation de repas et de cuisine



Collecte simultanée, en sacs de couleur, dans le bac classique.

Le sac de biodéchets est reconnu par tri optique et séparé en entrée d'usine.



# Les biodéchets sortent de la poubelle (2024)



## Les déchets de cuisine à mettre dans des sacs ORANGE



Les déchets de cuisine (épluchures, restes de repas, marc de café, sachets de thé, coquilles d'œuf, os...) doivent être déposés **dans les sacs ORANGE** et le **bioseau qui vont vous être distribués.**

Une fois remplis, ces sacs orange seront collectés **dans les bacs habituels, en même temps que les sacs noirs.**




*Trifyl*  
**HORIZON**  
2030

# Un projet industriel pour le territoire et le contribuable



# TH2030, un projet de territoire

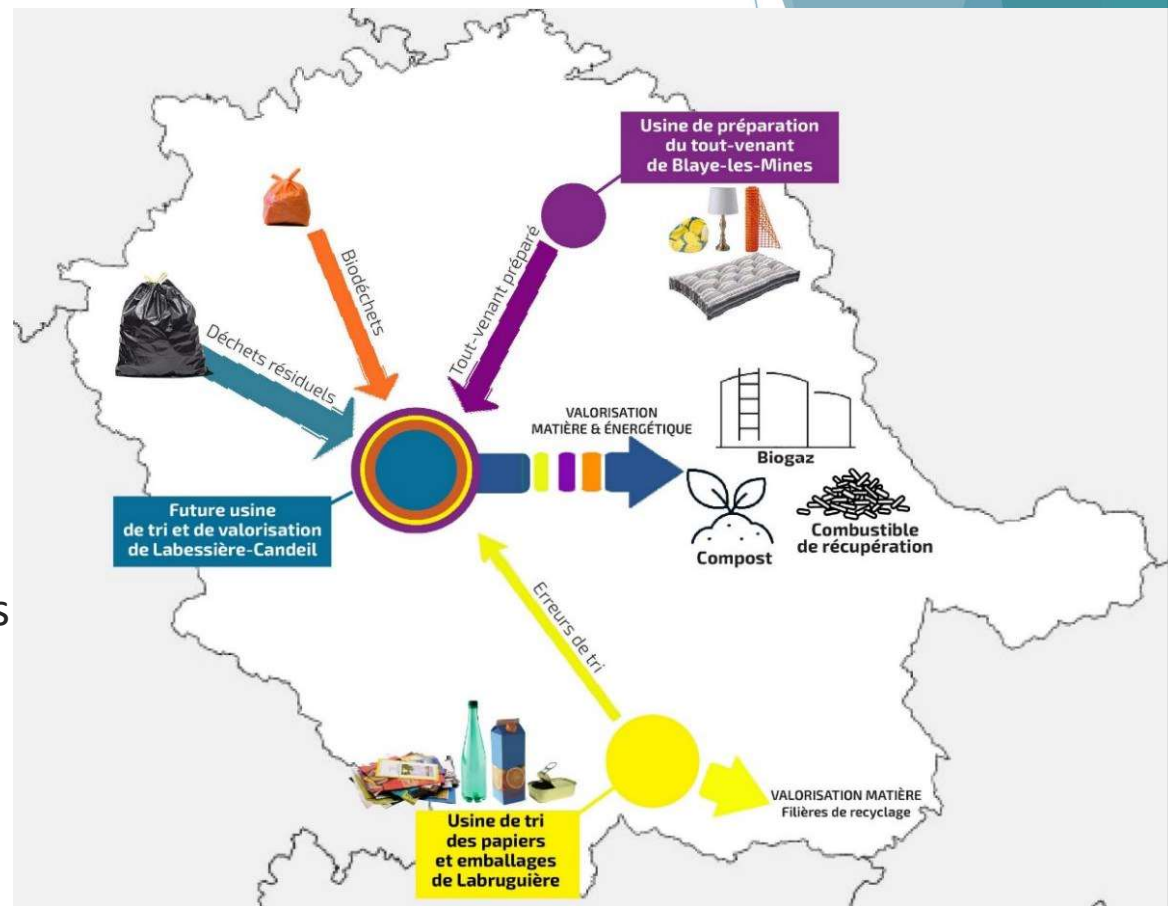
 **3 unités**  
en synergie

**Plus de 80%**  
des déchets  
ménagers valorisés



**-23%**  
de gaz à effet  
de serre produits

**3 fois +**  
d'énergie verte





# Le centre de tri de Labruguière

Janvier  
2023

Mise en service de l'usine  
Extension des consignes de tri



**30 000 tonnes/an**  
d'emballages et papiers triés



**12 emplois créés**  
des conditions de travail améliorées



**25,5 M€**  
d'investissement



*Trifyl*  
**HORIZON**  
2030

# Mobiliser les habitants avec **l'extension des consignes de tri**

CITEO







A partir du 1<sup>er</sup> janvier 2023, une seule consigne :

**Tous les emballages  
et tous les papiers  
se trient !**



# Pourquoi étendre les consignes de tri ?

- ✓ Pour augmenter les quantités recyclées
- ✓ Pour simplifier le geste de tri
- ✓ Pour donner un nouvel élan au geste de tri historique



# Un geste **pour l'environnement**

- ✓ Préserver les ressources naturelles
- ✓ Limiter les pollutions dues à l'utilisation des ressources naturelles
- ✓ Économiser de l'énergie



Un geste **pour le pouvoir d'achat**



**3 FOIS  
MOINS CHER**  
DANS  
**LE BAC JAUNE !**



**Il y a du NOUVEAU !**

# 100% DES EMBALLAGES SE TRIENT

The advertisement features a yellow banner at the top with the text "Il y a du NOUVEAU !" and "100% DES EMBALLAGES SE TRIENT". Below the banner, several types of packaging are shown: a silver bag, a green and white cup, a white yogurt container, a blue and green tube, and a blue and white pouch. These items are positioned above two recycling bins, one yellow and one green, which are partially visible at the bottom of the frame. The background is a light blue geometric pattern.





# 100% DES EMBALLAGES\* ET DES PAPIERS SE TRIENT !

DANS LE BAC OU LE  
CONTENEUR JAUNE :

LES FLACONS,  
BOUTEILLES ET  
BIDONS EN PLASTIQUE



LES CARTONS ET LES  
BRIQUES ALIMENTAIRES



LES PAPIERS



LES EMBALLAGES  
MÉTALLIQUES



+ LES NOUVEAUX...

TOUTES LES BOÎTES ET BARQUETTES



TOUS LES POTS ET TUBES



TOUS LES SACS, SACHETS ET FILMS



TOUS LES PETITS EMBALLAGES MÉTALLIQUES



À trier en **vrac**  
et **bien vidés** !



AVEC LEUR  
BOUCHON, COUVERCLE  
OU OPERCULE !

Une question  
sur le tri ?  
[triercestdonner.fr](http://triercestdonner.fr)

\*Un emballage est un objet qui sert à protéger les produits (alimentaires ou autres).



Les emballages et papiers sont acheminés au centre de tri TRIFYL, à Labruguière (81) pour être séparés par matière et préparés pour le recyclage.



**C'EST UN EMBALLAGE OU UN PAPIER ?  
DIRECTION LE BAC JAUNE !**

+ D'INFO SUR [TRIFYL.FR](http://TRIFYL.FR)

### LE SAVIEZ-VOUS ?



### N'OUBLIONS PAS DE TRIER AUSSI...

Bouteilles, pots et bocaux en verre



Vêtements, chaussures, petite maroquinerie et linge de maison. Même tachés, troués et déchirés.



Ne pas jeter sur la voie publique - Dépliant édité par TRIFYL - Impression MAPAVAL

CHEZ VOUS, TOUS  
LES EMBALLAGES  
**SE TRIENT**

TARN | HAUT-LANQUEDOC  
LAURAGAIS | MINERVOIS

CITEO



# Les messages clés

Finis les doutes! C'est simple :

- 1 C'est un **emballage** ? Dans le bac de **tri** !
- 2 Pot de yaourt, boîte de conserve, pot de confiture... **pas besoin de les laver**, il suffit de les vider.
- 3 Déposez vos emballages **en vrac\*** dans le bac de tri sans les imbriquer.

\* Même les sacs en plastique



# Le rôle des élus et des collectivités

## Sensibiliser, encourager et rassurer

- 1 Rappeler les **consignes de tri**
- 2 **Lever les doutes** (Où ça va? À quoi ça sert?)
- 3 Balayer les **idées reçues** (souillures, emballages imbriqués...)



# Prochaines étapes



## Pré-lancement



**Mai-septembre**

- Sensibiliser des habitants du changement à venir
- Informer et mobiliser les relais d'information
- Préparer les changements techniques (collecte, bac et signalétique)

## Lancement



**Novembre – décembre**

- Activer les relais
- Informer et mobiliser les habitants (mémo-tri, affichage, media...)

## Suivi



**à partir du 1/1/2023**

- Entretenir la motivation des habitants
- remobiliser les relais
- Conduire des actions correctives en fonction des retours terrain
- Faire des piqûres de rappel

# Le visuel de la campagne d'affichage décembre 2022

LE 1<sup>ER</sup> JANVIER 2023

100% DES EMBALLAGES  
DANS LE BAC JAUNE!



www.trifyl.fr

CITEO

WWW.TRIFYL.FR



# En conclusion

A partir du 1<sup>er</sup> janvier 2023, une seule consigne :

**Tous les emballages  
et tous les papiers se trient !**



**Merci de votre attention**

