

ASSISES nationales DES RISQUES NATURELS

13 et 14 octobre
2022

5^{ème} édition
Strasbourg

Création d'œuvres d'art sur l'inondation Seine de crues



La Seine en Normandie

➤ Un territoire sensible aux inondations

- Des crues récentes : juin 2016, janvier 2018
- Une vallée avec des enjeux importants
- Peu d'actions envisageables pour réduire l'aléa

➤ Une mémoire des inondations qui s'efface rapidement

➤ OBJECTIF : sensibiliser la population au risque d'inondation pour réduire la vulnérabilité du territoire



Le projet SEINE DE CRUES

➤ Principe

Installer des œuvres en zone inondable afin d'inscrire le risque dans le territoire

➤ Démarche

2018 - Co-construction d'un cahier des charges de conception

2018 - Appel à candidatures, sélection des artistes et choix des projets artistiques / 3 sites volontaires

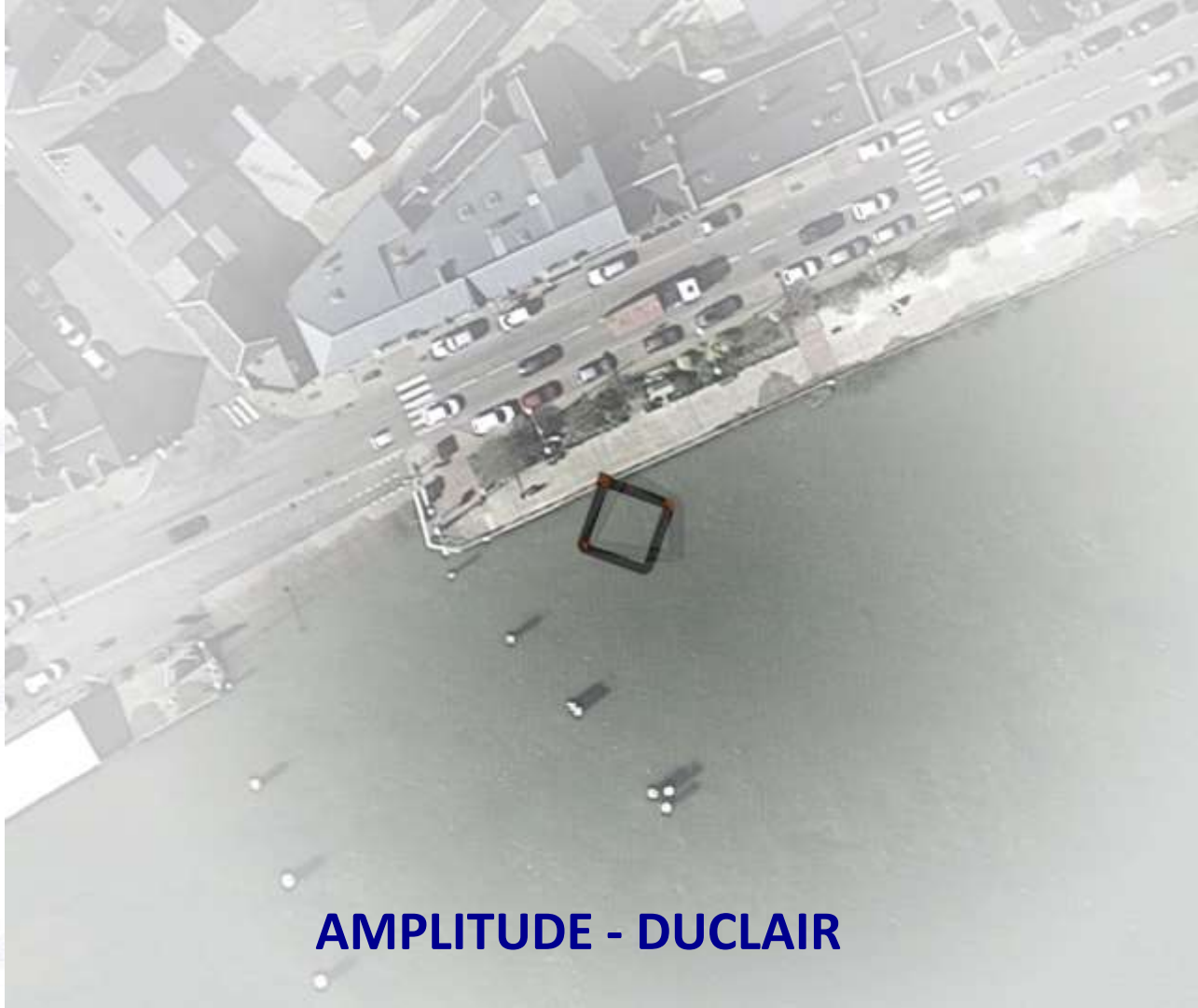
2019 - Commande des œuvres par chaque collectivité

2021 - Réalisation et pose des œuvres :

- **Amplitude des Nouveaux Voisins à Duclair (76)** / MOA : CD 76 – MRN – Ville de Duclair

- **Boulier à crue de Heidi Wood à Courcelles-sur-Seine (27)** / MOA : CA Seine Eure





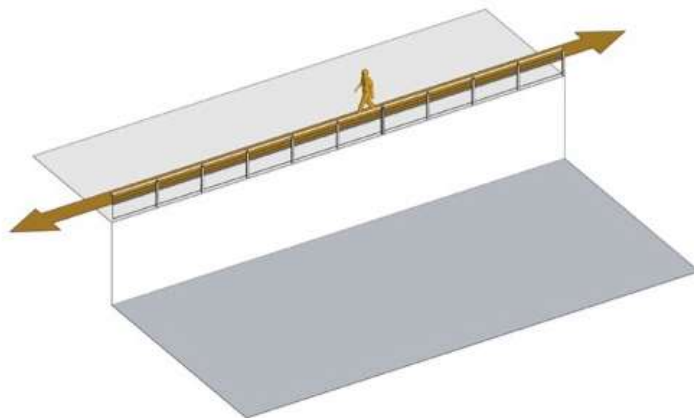
AMPLITUDE - DUCLAIR

AMPLITUDE - DUCLAIR



1. FLUX

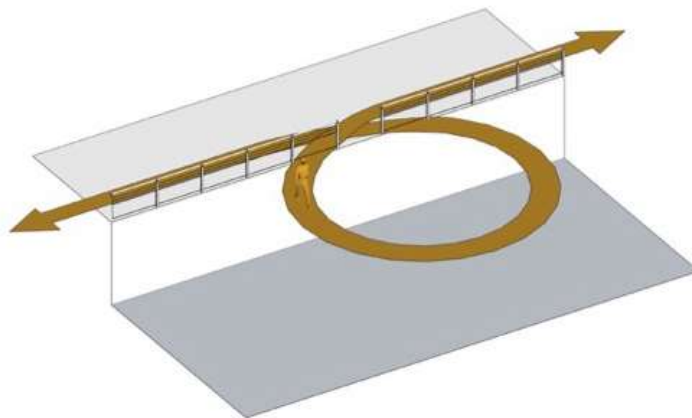
Les quais récemment aménagés, véritable balcon sur la Seine, sont des espaces de promenade privilégiés.



2. AUGMENTER

L'oeuvre, pour s'intégrer à son contexte, joue avec cette dynamique de flux et propose 'd'augmenter' la promenade par une expérience.

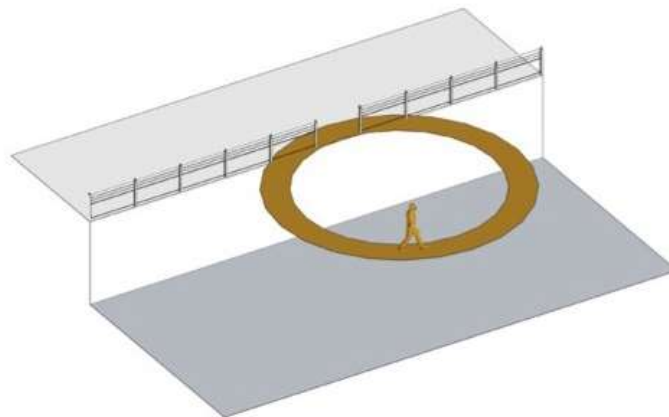
Le visiteur est invité à quitter 'la sécurité' du quai pour traverser l'oeuvre et revenir sur le quai.



3. PARENTHÈSE

La promenade n'est pas heurtée par un obstacle
l'objet crée simplement une parenthèse qui
permet de délivrer le message.

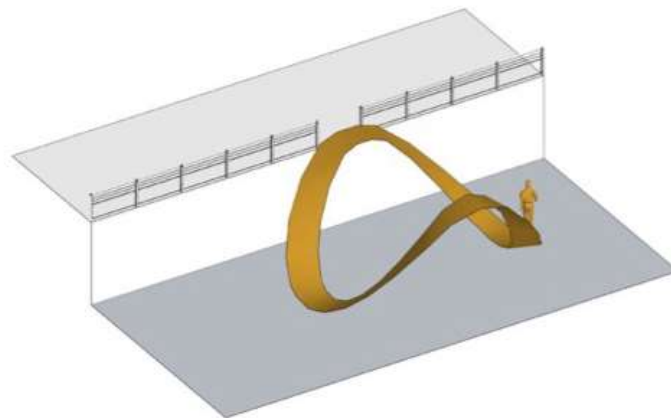
L'oeuvre expérimentable, utilisable, produit les
conditions d'une appropriation profonde du
territoire investi.



4. ONDE

Mais le projet n'est pas une surface horizontale dans la parfaite continuité du quai.

L'oeuvre s'inspire de la forme sinusoïdale que dessine le mouvement ondulatoire de l'eau.

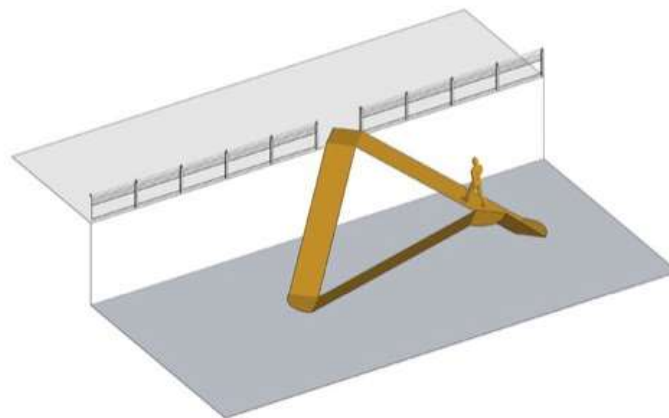


5. GEOMETRISATION

La forme ondulatoire dessine quatre points (haut et bas).

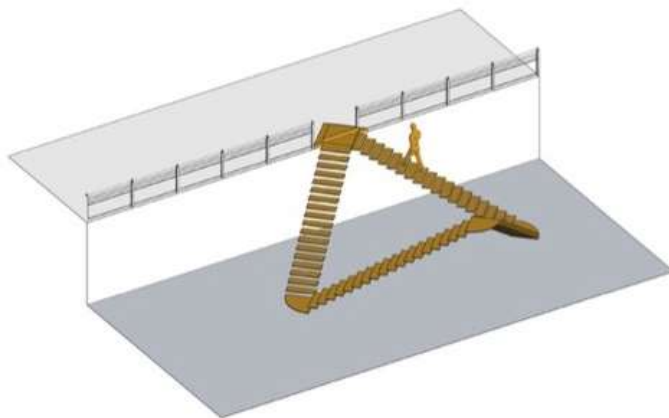
Ces quatre points sont reliés.

La forme est architecturée dans le but d'atteindre un équilibre technico-poétique.



6. CIRCULATIONS

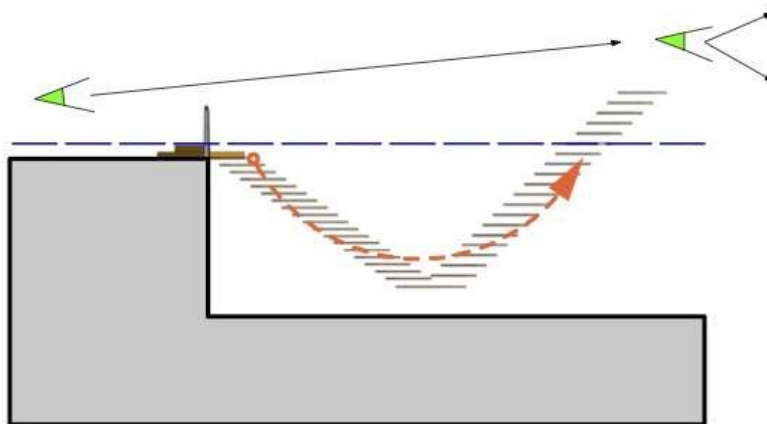
L'oeuvre pour être aisément circulaire est composée de quatre volées d'escaliers respectant la loi de Blondel.



7. NIVEAUX

Les premières marches marquent la cote des plus haute-eaux enregistrées au dessus du quai.

Le visiteur expérimente le mouvement ondulatoire du fleuve en se rapprochant du lit fleuve puis l'observant du belvédère.

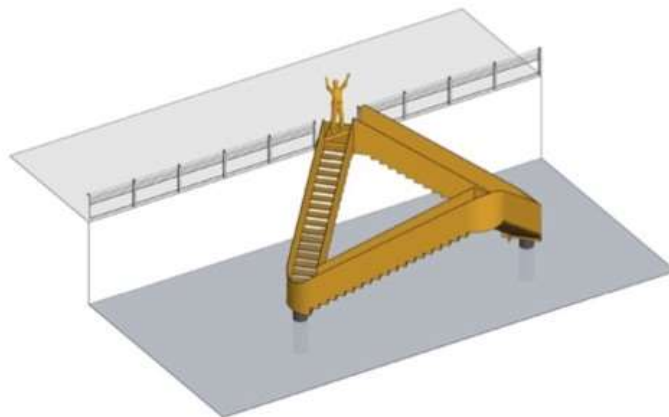


8. PROJET

L'oeuvre est la mémoire des mouvements du fleuve.

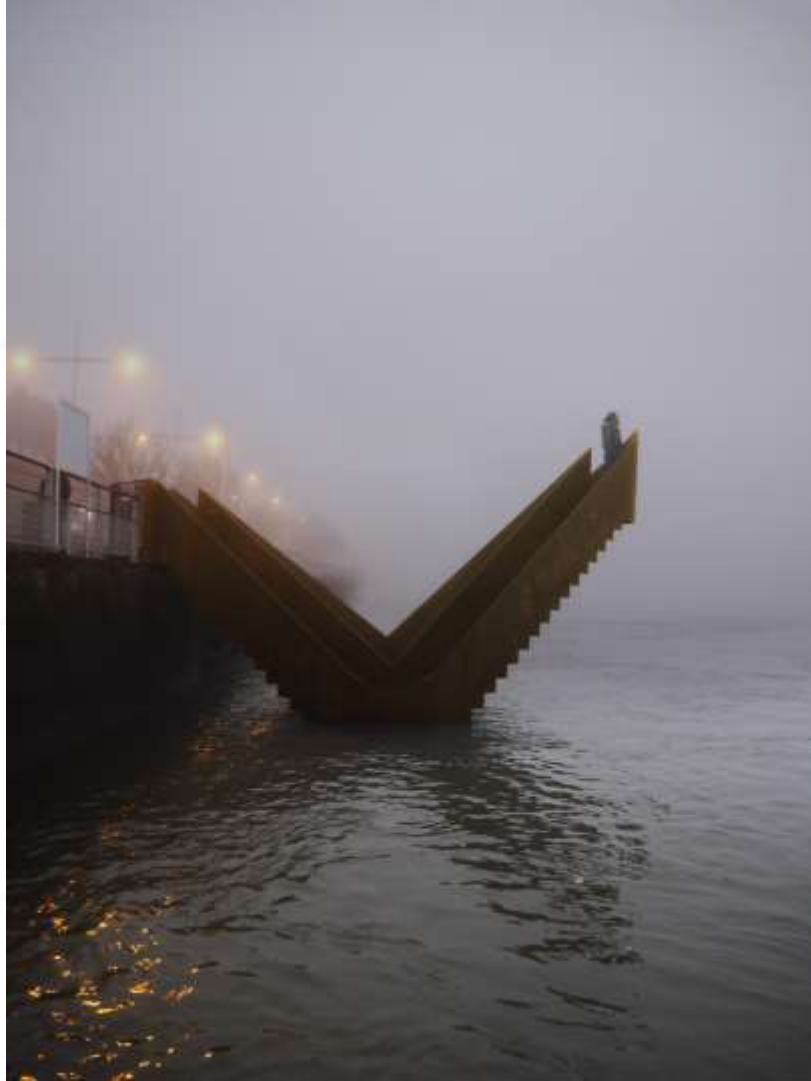
Le spectateur est invité à y participer dans son rapport à l'espace.

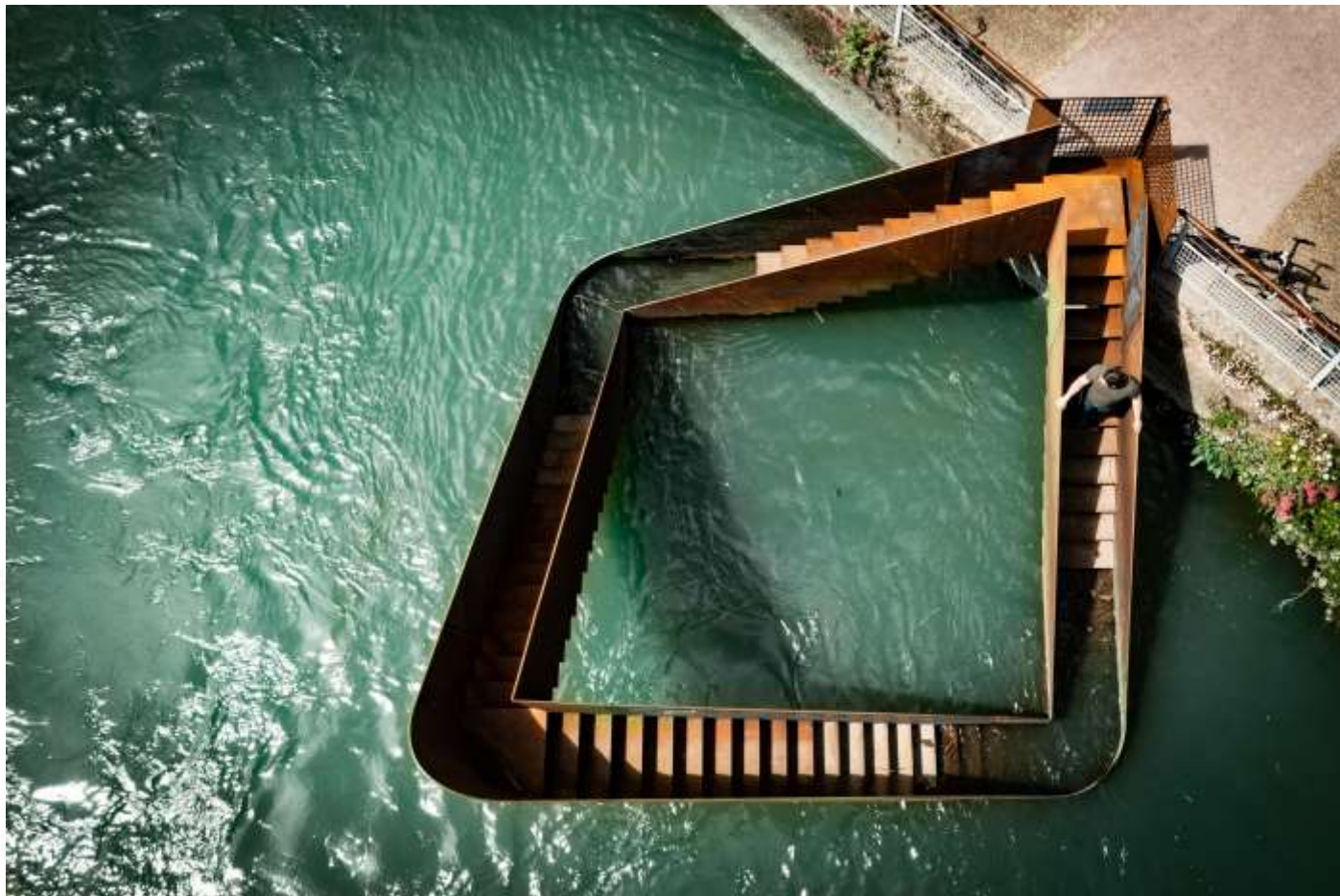
Le corps est mis à "l'épreuve" du projet afin que l'intellect soit touché et assimile le message sensible.

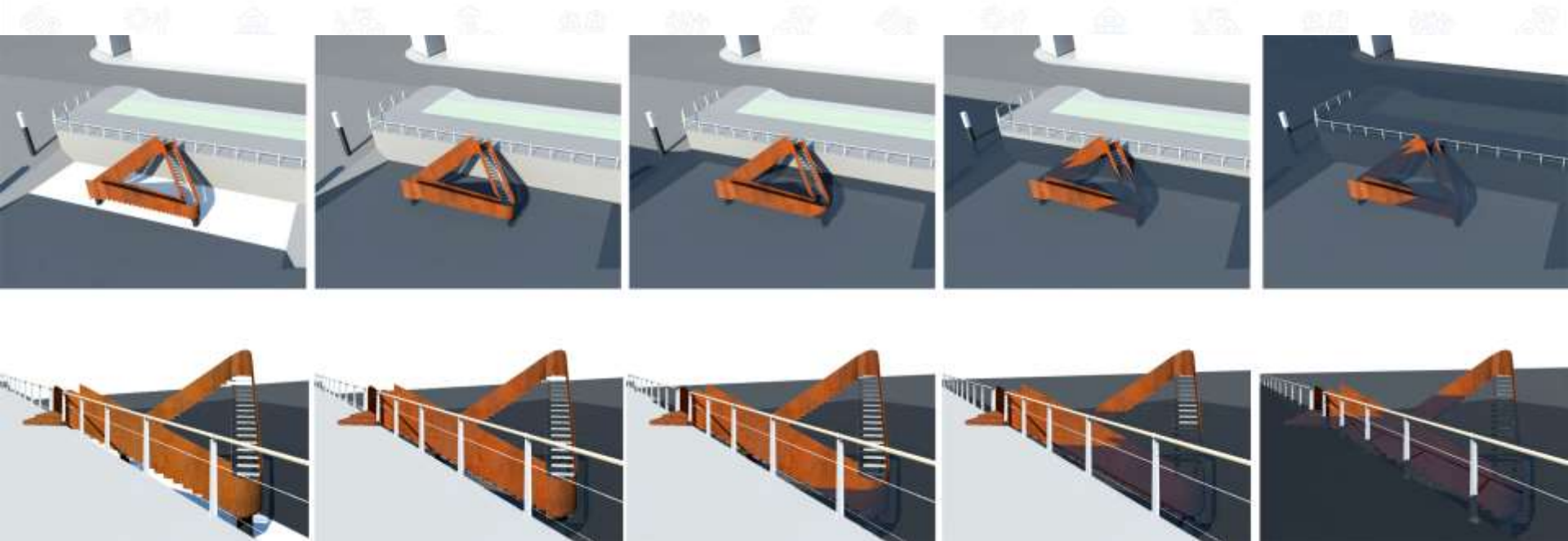










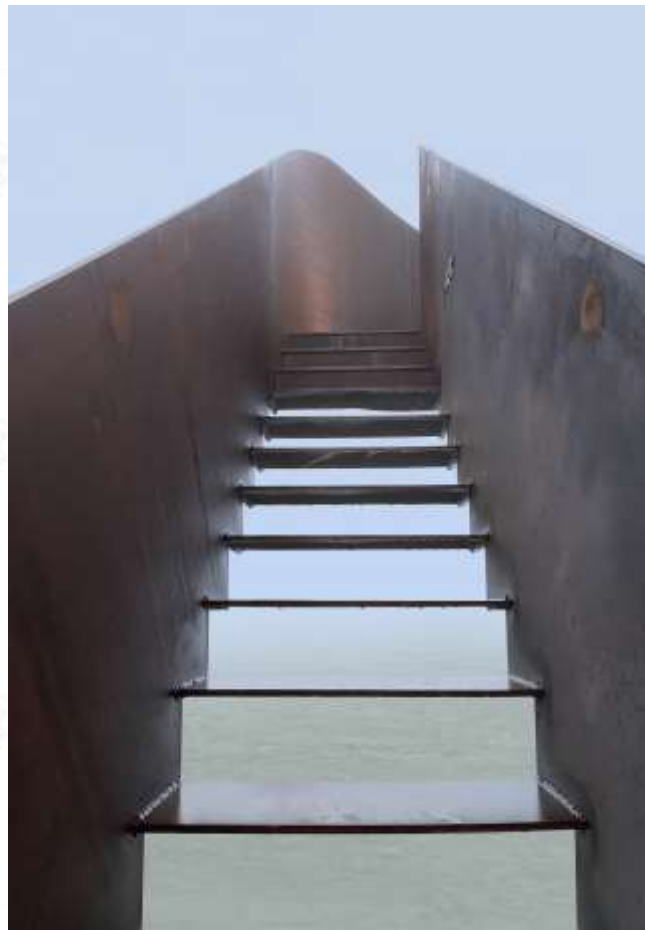
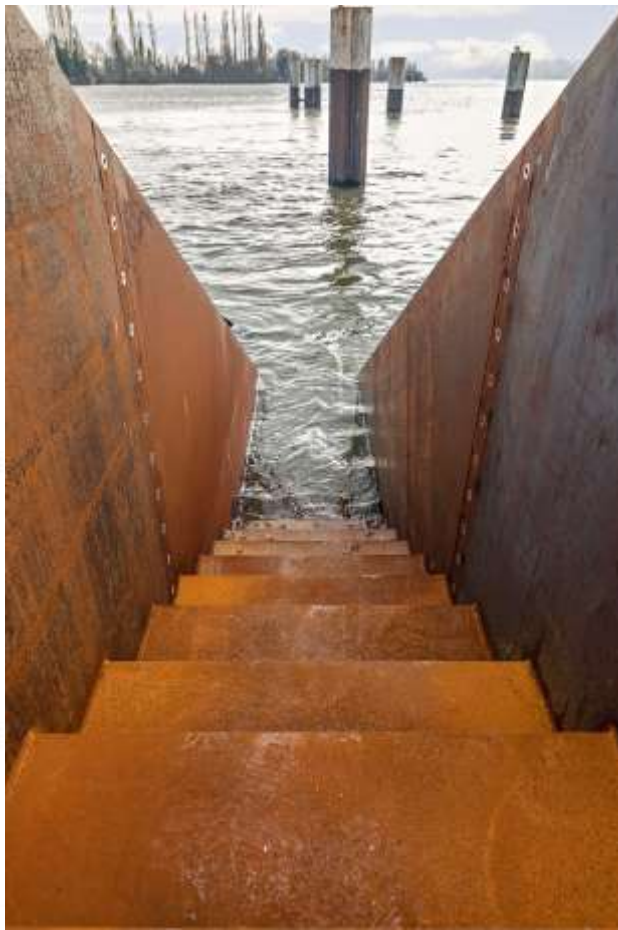


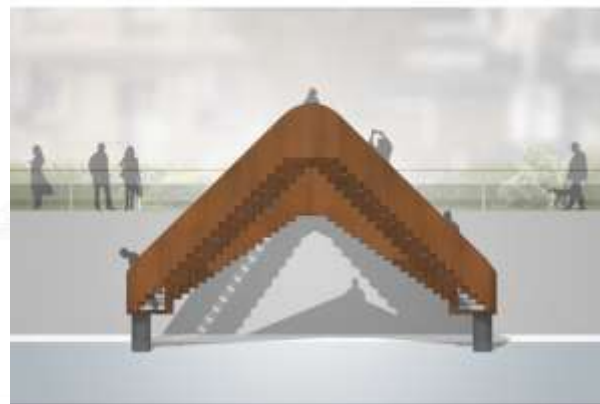
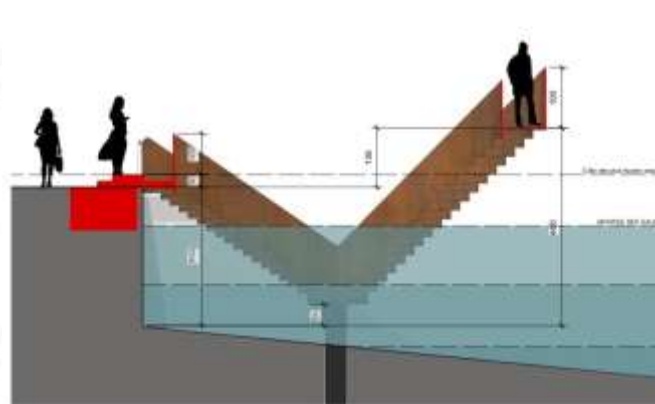
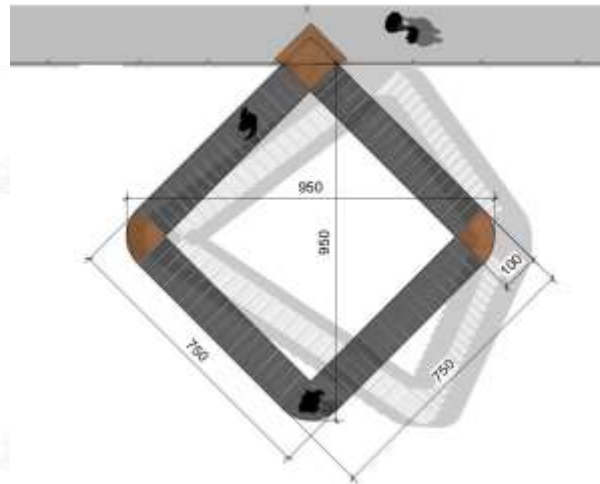
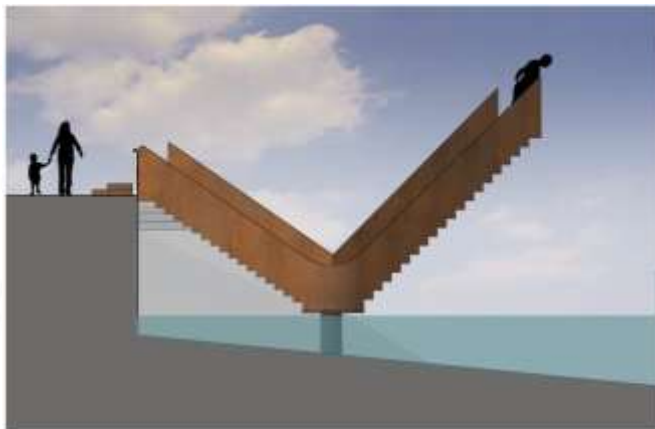
















« BOULIER A CRUE » – Une œuvre imaginée par Heidi WOOD pour l'Agglomération Seine Eure

110 820 € HT

dont 35 000 € d'actualisation après contractualisation

(+ études préalables 7500 € HT)



Avec le concours financier de :

31%



32%



33%



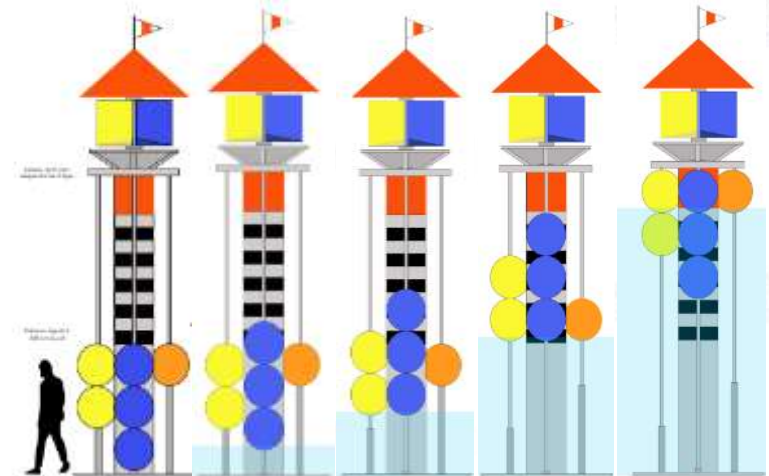
Mécènes privés :

4%



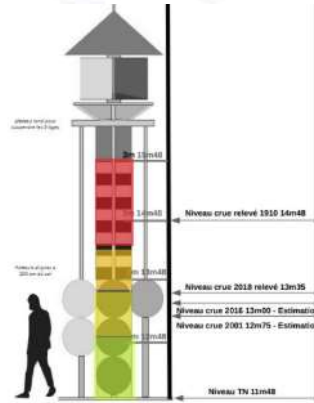
« BOULIER A CRUE » – Une œuvre imaginée par Heidi WOOD pour l'Agglomération Seine Eure

1. Le point de vue de l'artiste
2. Le fonctionnement de l'œuvre
3. Le point de vue de la Collectivité



« BOULIER A CRUE » – Une œuvre imaginée par Heidi WOOD pour l'Agglomération Seine Eure

3. Le point de vue de la Collectivité



« BOULIER A CRUE » – Une œuvre imaginée par Heidi WOOD pour l'Agglomération Seine Eure

4. Plan de communication autour de l'œuvre : locale et pérenne / ponctuelle / à poursuivre (maquette 3D, webcam, évènements...)



Bilan

➤ Atouts

- Une démarche partenariale, associant des acteurs de la gestion des risques et du domaine artistique
- Un objectif principal de sensibilisation au risque, mais aussi des intérêts artistiques et touristiques
- Une volonté forte d’aboutir de la part des acteurs impliqués, malgré les difficultés

➤ Difficultés

- Un projet innovant avec des contraintes fortes : pérennité des œuvres, conditions d’implantation

➤ Résultats

Une très bonne appropriation par les élus locaux, mais peu de recul sur l’impact auprès des populations

➤ Perspectives

Des projets similaires sur les départements voisins (région parisienne, Calvados)

Seine de crues



Contacts

➤ Département de Seine-Maritime / Syndicat Mixte de Gestion de la Seine Normande

Albane Guignard-Martin - albane.guignard@smgsn.fr

➤ CA Seine Eure

Pauline Bachelet – pauline.bachelet@seine-eure.com

➤ Les Nouveaux Voisins

Pierre Laurent - pierrelaurent@lesnouveauxvoisins.fr

➤ AREAS (Association de recherche sur le ruissellement, l'érosion et l'aménagement du sol)

Jérôme Ledun – j.ledun@areas.asso.fr