

Une prairie fleurie au collège Adrienne Bolland à Bessières

jeu d'acteurs

- gestion en régie du collège
- travail du sol et semis en partenariat avec un chantier d'insertion (Jardin du Girou - réseau cocagne Haute-Garonne)
- mobilisation de l'équipe enseignante du collège
- mobilisation des directions de l'Education et du Patrimoine du département - dimension expérimentale



Une prairie fleurie au collège Adrienne Bolland à Bessières

Etat initial

- Surface de 4500m² environs (dont 4000 semés)
- Sol riche (accumulation de tontes)
- Diversité végétale très faible
- Environnement et historique riches

obj. Végétation prairiale riche en dicotylédones

Technique mise en oeuvre

- Travail du sol en surface
- Semis d'automne
- Semis à la volée à une densité de 30kg/ha
- modalité expérimentale : sans semis avec et sans travail du sol



Un partenariat avec l'insertion professionnelle



Un approvisionnement dans une filière dédiée à la biodiversité



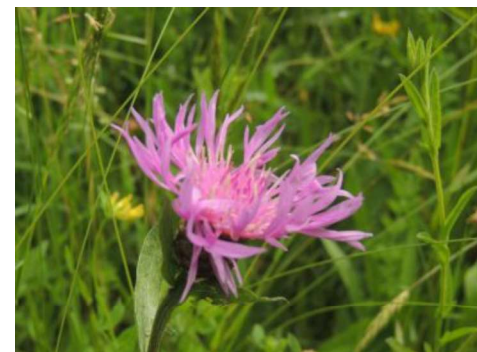
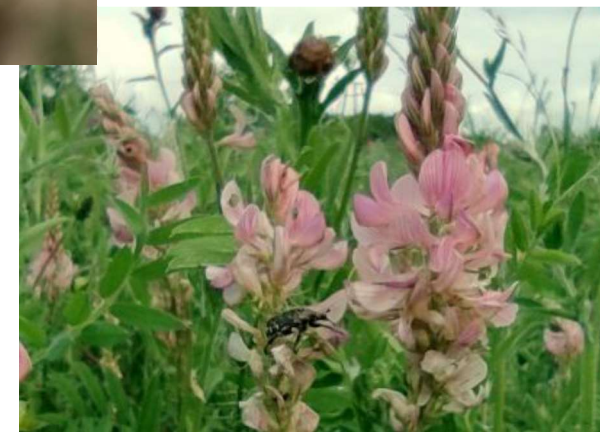
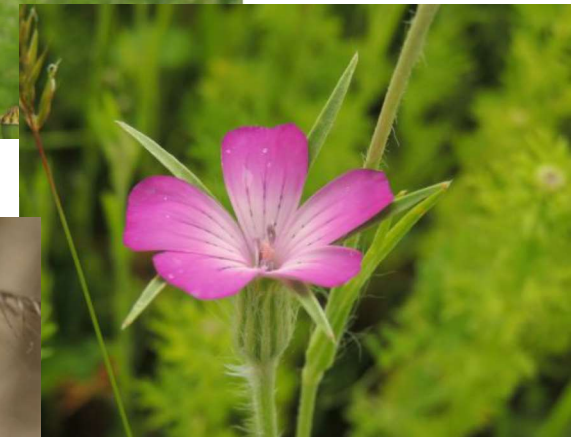
Une prairie fleurie au collège Adrienne Bolland à Bessières

obj. Végétation prairiale riche en dicotylédones avec fleurissement intermédiaire

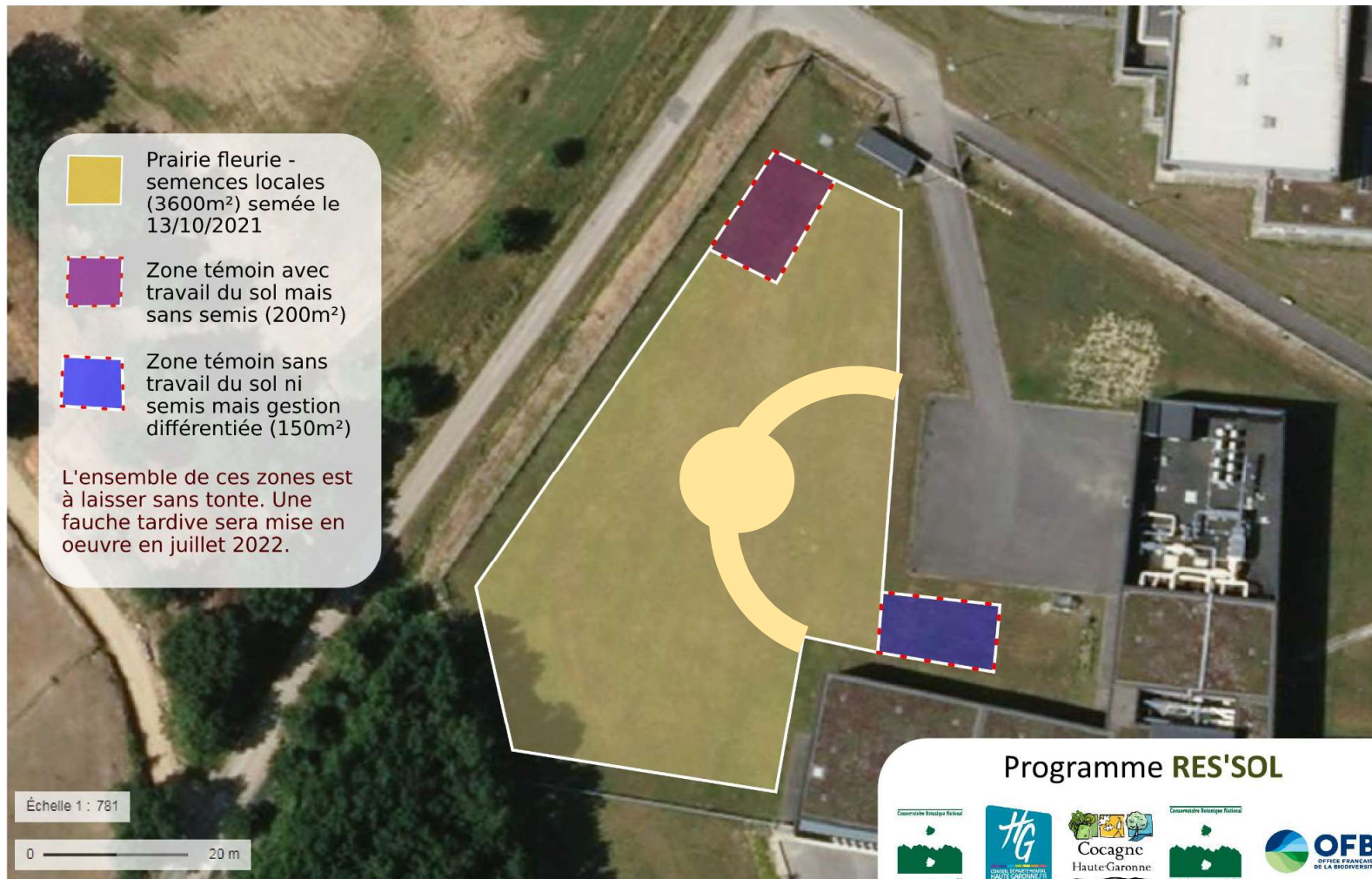
composition du semis

- 1) Annuelles Végétal local
 - fleurs d'espèces messicoles
- 2) Trois espèces agronomiques
 - fleurs et structurantes du milieu
- 3) Espèces vivaces en mélange « fleurie » en Végétal Local
 - ressource sur le long terme pour les pollinisateurs

Rôle temporaire
(1 à 3 ans)



Une prairie fleurie au collège Adrienne Bolland à Bessières



3 modalités évaluées
+
Gestion différenciée pour usage pédagogique

REX - Les protocoles testés en 2022 et 2023



1° Végétation

- 1 Recouvrement
- 2 Composition floristique

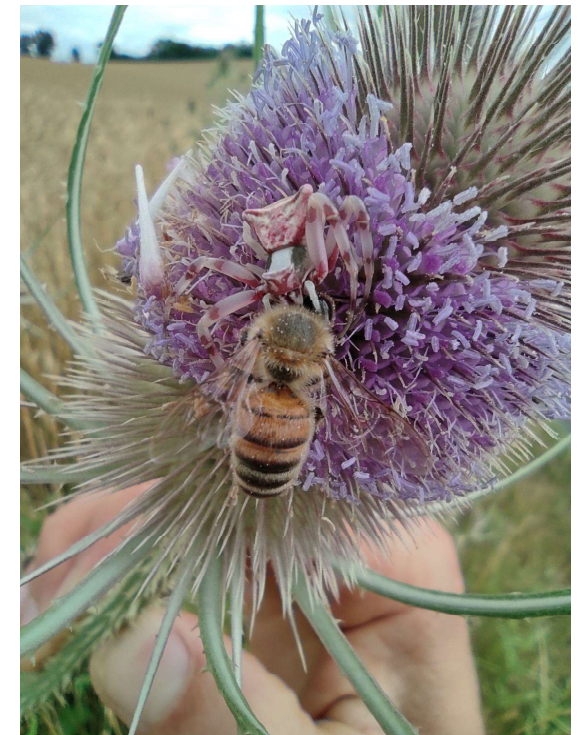


2° Sol

- 1 Test Bêche Vers de Terre
- 2 Test VESS
- 3 Litter Bag
- 4 Bait Lamina
- 5 Nématodes
- 6 Mycorhizes
- 7 Infiltration
- 8 Analyse physico-chimique

3° Pollinisateurs

- 1 Comptage par ordres d'insectes





REX - Les protocoles à conserver

1° Végétation

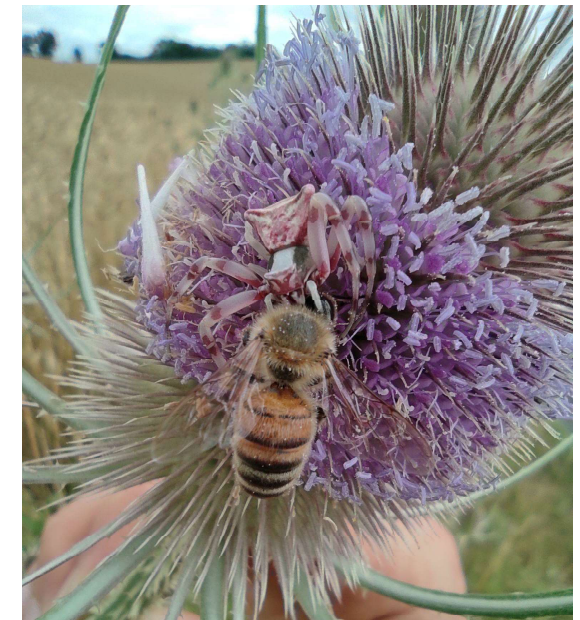
- 1 Recouvrement
- 2 Composition floristique

2° Sol

- 1 Test Bêche Vers de Terre
- 2 Test VESS
- 3 Litter Bag
- 4 Bait Lamina
- 5 Nématodes
- 6 Mycorhizes
- 7 Infiltration
- 8 Analyse physico-chimique

3° Pollinisateurs

- 1 Comptage par ordres d'insectes



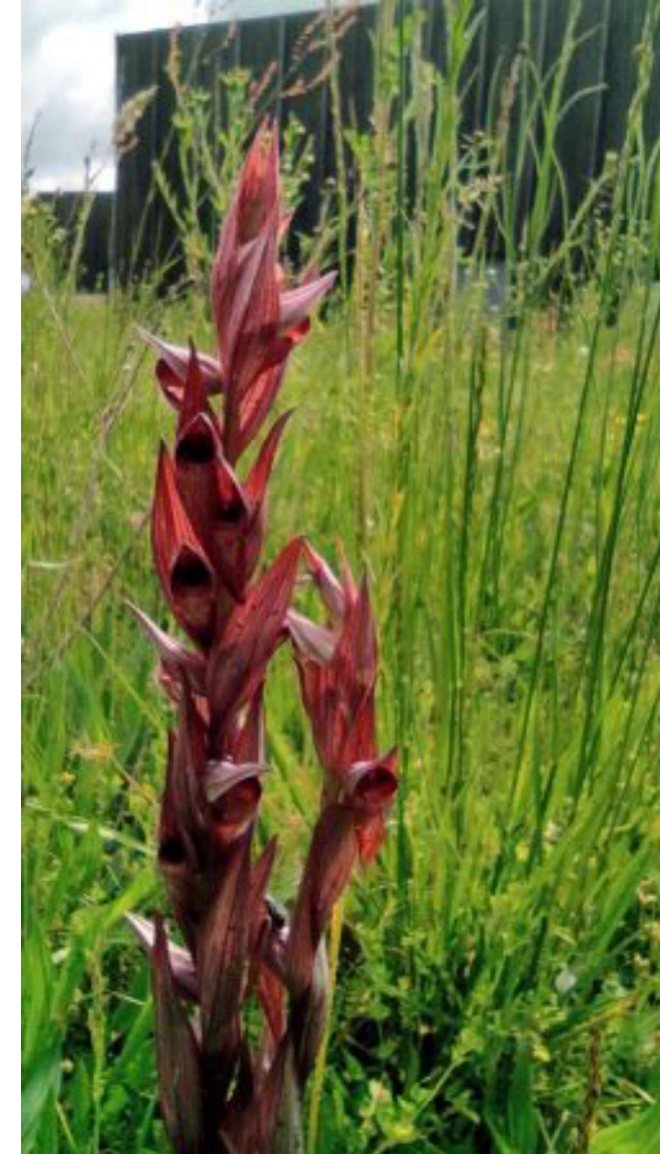
→ plus simples à appliquer, plus adaptés, plus rigoureux !

REX - Résultats

1° Végétation

2 Composition floristique

- Trajectoire de milieu réussie
 - Bonne représentation des espèces semées
 - De belles surprises parmi les spontanées (orchidées entre autres)
-
- Espèces indicatrices d'un milieu très fertile et donc pas le plus favorable au maintien de la grande diversité floristique
 - l'export de fauche est indispensable



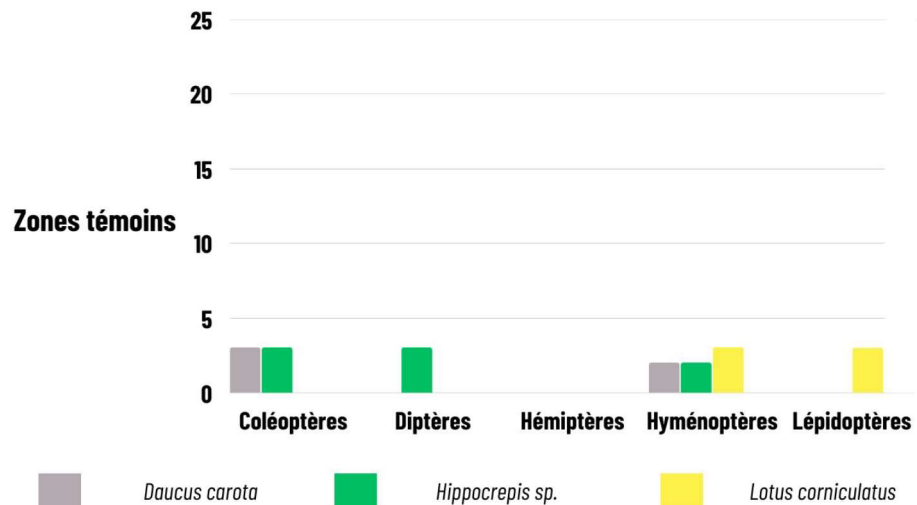
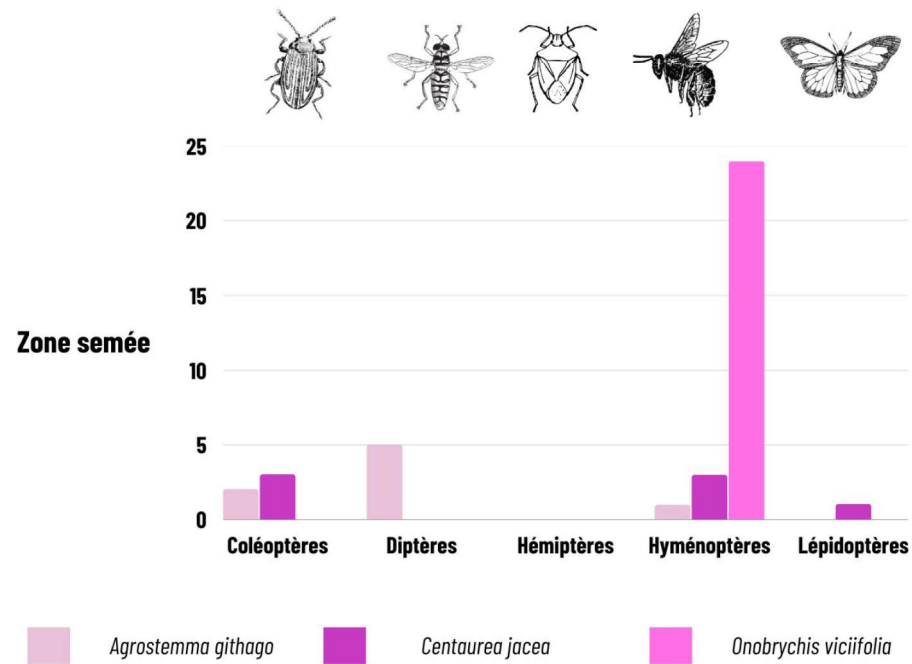
REX - Résultats

3° Pollinisateurs

1 Comptage par ordres
d'insectes



Visites de pollinisateurs sur le site de Bessières (31)



Importante richesse spécifique, de nombreux ordres présents dans la prairie.

Insectes observés pendant 10 à 20 min entre 9h00 et 11h45, 23 mai 2023

Conditions : 20°C, temps mitigé, brise nulle

Une prairie fleurie au collège Adrienne Bolland à Bessières

- **Objet pédagogique pertinent :**
 - une intervention dans trois classes (6ème, Léa Constanti)
 - besoin de construire la suite avec CPIE ou la Maison de la biodiversité
 - relativement peu de mobilisation du reste du personnel enseignant : pourquoi ?
- **Perspectives :**
 - herbiers
 - graines à rapporter
 - valorisation culinaire
- **Rôle écologique validé**



Une prairie fleurie au collège Adrienne Bolland à Bessières



Une prairie fleurie au collège Adrienne Bolland à Bessières

- Changement de gestion difficile
 - nécessité d'accompagnement et de construire un partenariat dans la durée pour la fauche et l'export
 - gain de temps pour l'agent
- Bilan carbone nettement positif
- Rendu paysager et réception des usagers : à vous de nous dire.



Bilan financier :

- prestation semis (convention CD31 CHG)
- fourniture de semences (600€)
- gestion estivale (à définir...)

Et puis...

- **Le semis permet d'aborder la gestion différenciée**
 - présence d'orchidées dans un autre secteur
- **Expérience à valoriser auprès d'autres établissements ?**
- **Aspects culturels**
 - abandon / biodiversité
 - fleurissement ornemental / biodiversité

