



Des espaces favorables à une seule santé

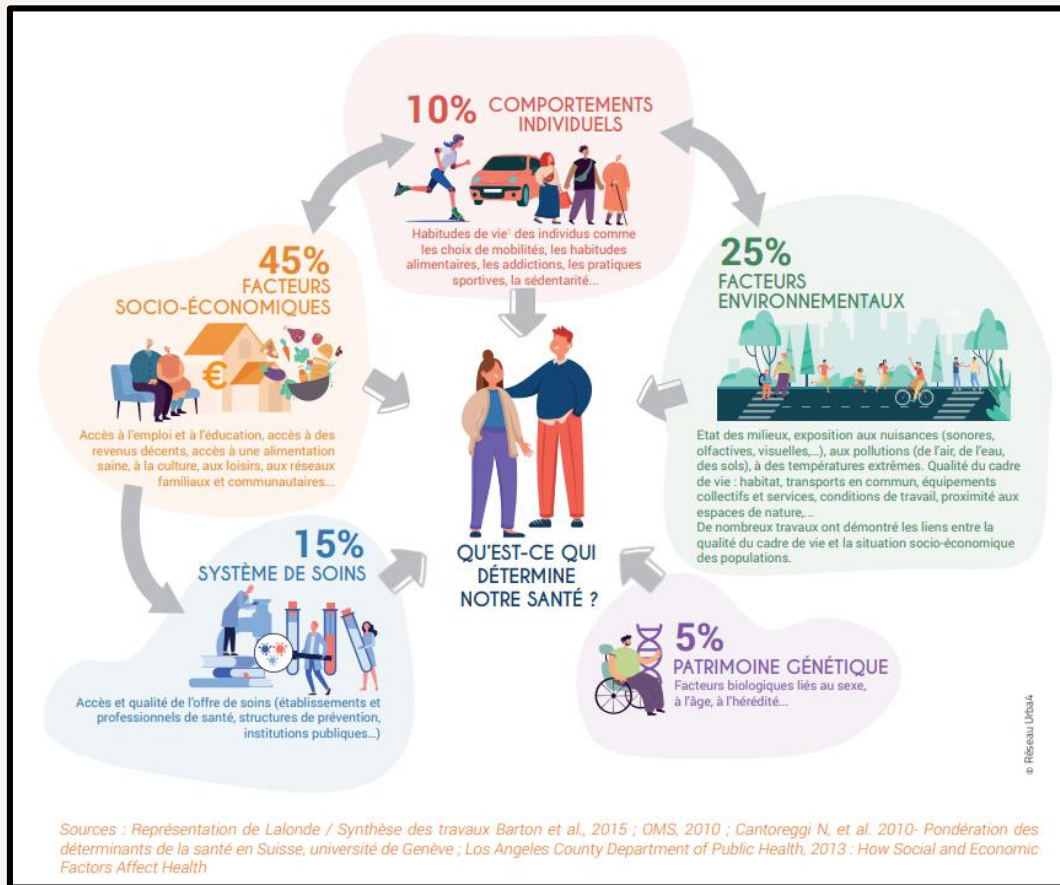
Concepts

Déterminants de la santé

Seulement 15% liés au système de soins

85 % liés aux facteurs externes dont 25% de facteurs environnementaux tels que: Nuisances sonores, visuelles, Températures extrêmes, Qualité du cadre de vie (habitat, équipements et services, proximité d'espaces de nature...)

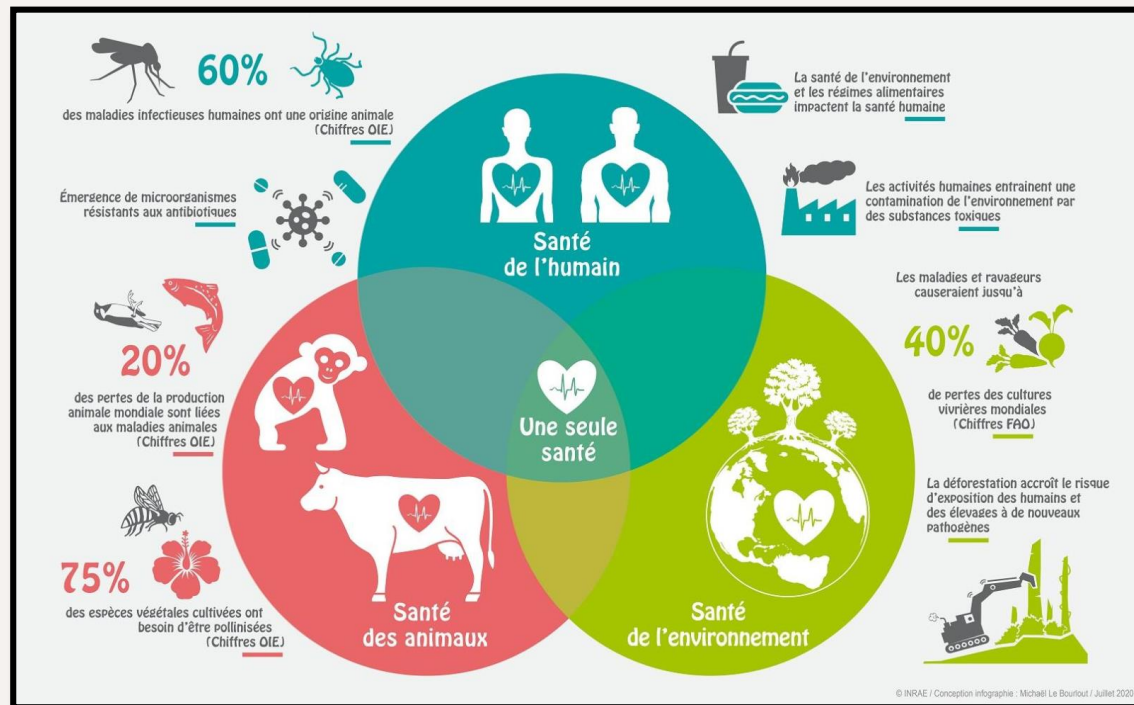
⇒ La santé est l'affaire de tous ...



Vision « Une seule santé »

Interconnexions entre la santé humaine, des animaux et de l'environnement

⇒ Approche globale et intersectorielle de la SANTE



Présentation de la démarche

Projet « Territoire promoteur de santé »



Faire émerger de actions, portées par les communes, pour améliorer la santé via l'environnement et le cadre de vie

54 communes du territoire, dont 48 de moins de 5 000 habitants



Démarche

1



Urbanisme favorable à la santé et à la biodiversité

Sensibilisation élus

Lancement AMI

Envoi aux 54 communes, étayé d'exemples inspirants



2

3



Réception, étude et validation des pré-projets

Commission

1er rendez-vous

Approche globale, concepts



4

5



Ingénierie de projet
Méthodologie -> accès demandes subventions

Accompagnement

Projet « Territoire promoteur de santé »

Critères d'éligibilité

3 axes

**Diminution isolement
ressenti, surtout en zone
rurale**

Ex : moments, lieux de convivialité...

**Zones aménagées pour tous,
notamment public
vieillissant**

Ex : parcours et mobiliers urbains...

**Qualité de vie
environnementale et impact
positif sur la santé**

Qq critères

Prise en compte de la santé
mentale

Prise en compte de la
participation citoyenne

Prise en compte de la
biodiversité

Projets retenus

Angerville : renaturation cour d'école

- Une cour d'école avec de grands espaces bitumés
 - Implication et concertation avec l'équipe enseignante, parents d'élèves, services techniques...
- **Aménagement de la cour d'école et du parc communal, favorisant l'école du dehors et les activités de reconnexion à la nature**



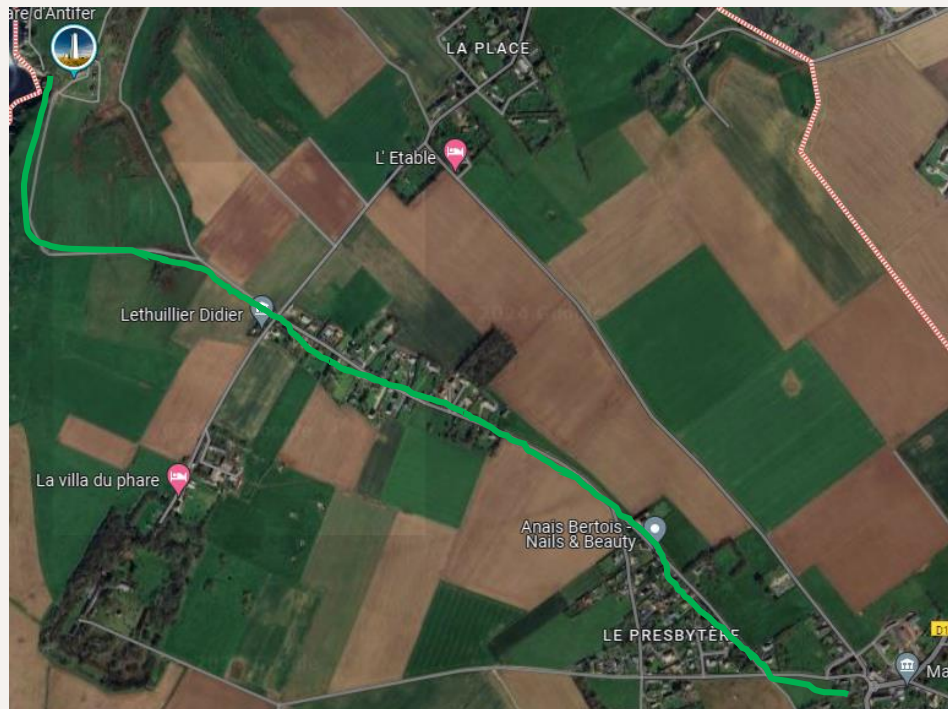
Montivilliers : aménagement d'espaces pour tous



- Plantation de mini-forêts sur le site en 2022 et 2023, site non aménagé, non utilisé actuellement
 - Proximité résidence séniors, école maternelle, lycée, chemin sente aux eaux
 - Travail de concertation habitants à proximité, éco-délégués, école, résidence, services techniques...
- **Aménagements d'espaces pour tous : verger et petits fruitiers pour récolte et ateliers cuisine, ilots de fraîcheur, mobilier urbain...**

La Poterie : adaptation du cheminement vers le phare

- Un site naturel à préserver
 - Dispositif de fermeture partielle aux véhicules du cheminement vers le phare sur la période estivale
 - Concertation avec l'école, le club des anciens et les habitants
-
- **Aménagement de l'accessibilité pour tous du cheminement (mobiliers urbains...)**
 - **Atelier de sensibilisation à l'impact positif de la nature sur la santé**



Fontenay : aménagement autour d'une forêt de ravin

- Une forêt de ravin qui fracture la commune : un bourg ancien et un nouveau lotissement
- Un espace naturel non praticable
- Écoles et commune engagées dans la pratique d'activité physique et la préservation de la nature



- Aménagement d'une boucle pédagogique dans le bois reliée aux autres espaces naturels de la commune
- Création d'espaces dans la forêt, favorables aux liens sociaux entre les seniors et les familles