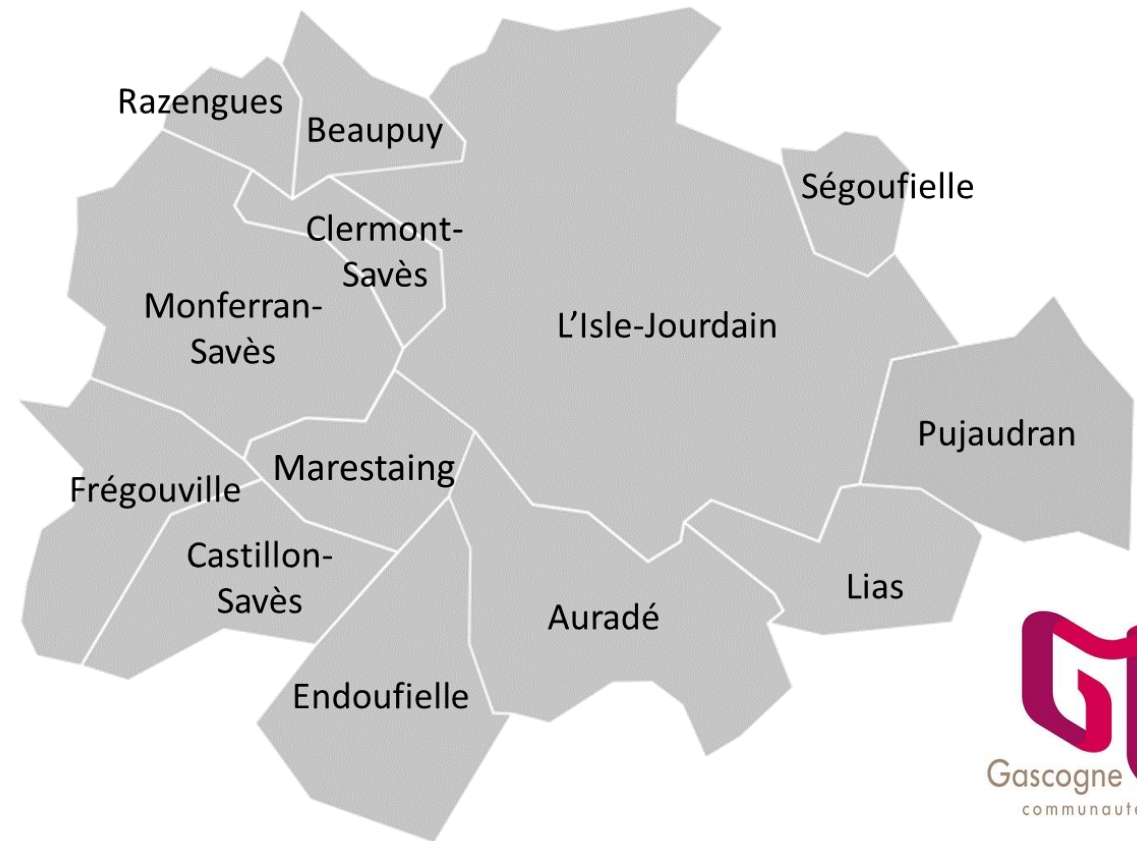


Qu'est-ce qu'une communauté de communes ?

- La CCGT est une **intercommunalité** : c'est une structure publique qui regroupe 13 villages/communes du Gers.
- Son rôle : elle gère pour ces communes des **compétences et des projets** : ALAE, ALSH, sport OIS, écologie, urbanisme, développement économique
- Le développement économique : aides aux entreprises, construction et gestion des zones d'activités...



Son Président : Francis Idrac



Qu'est-ce qu'une zone d'activités ?

- **2 conditions** : Regroupement de plusieurs entreprises... sur un périmètre géographique / un espace
- **L'abréviation est ZAE** : Zone d'Activités Economiques



Comment on aménage une zone d'activités ?



- **Phase d'études** : Conception des plans de la zone d'activités, étude des impacts du projet sur l'environnement...



Comment on aménage une zone d'activités ?



- **Phase de travaux** : Terrassement des terrains, raccordement aux réseaux (électricité, eau, téléphone), aménagement des routes...



Comment on aménage une zone d'activités ?



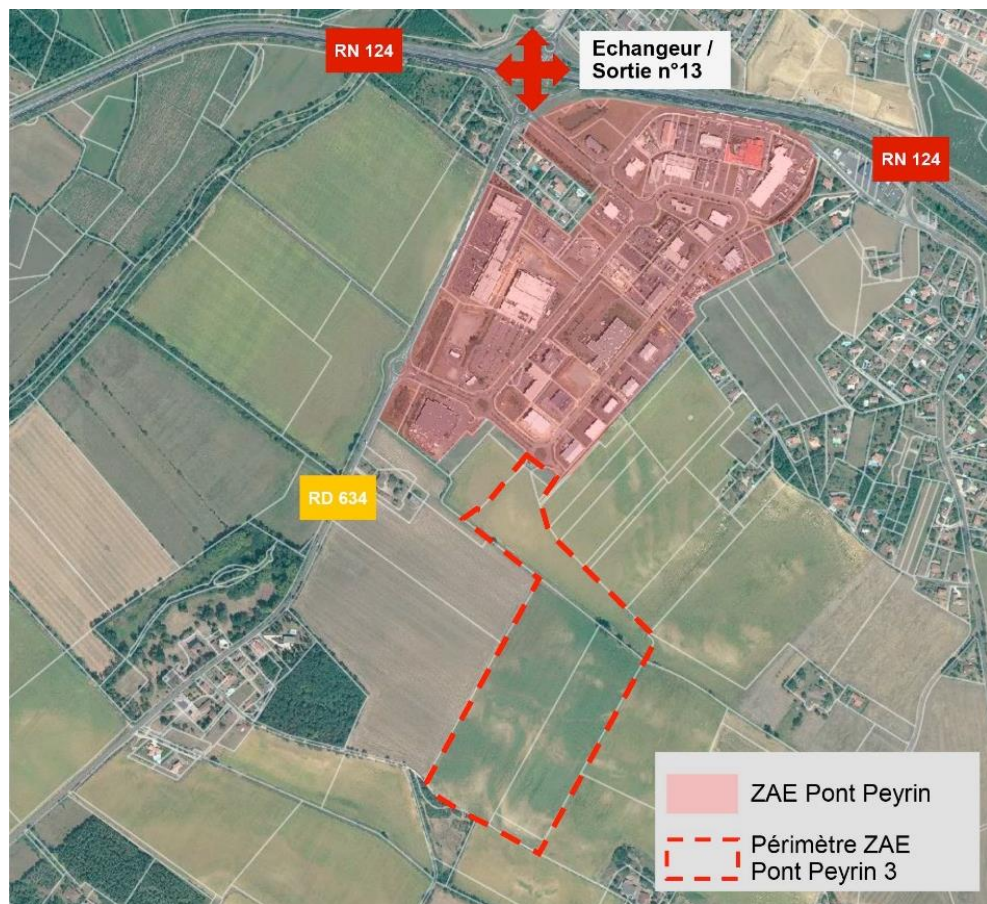
- **Vente des terrains** : Sélection des entreprises qui vont acheter un terrain pour installer leur activité



- **Construction des bâtiments** : Chaque entreprise qui a acheté un terrain construit son propre bâtiment d'activité

La zone d'activités Pont Peyrin

- Cette zone d'activités est située à **L'Isle-Jourdain**, elle compte environ **100 entreprises** (CARREFOUR, ABRISUD, SPORT 2000...)
- Pont Peyrin 3 correspond à la **nouvelle extension** de la zone d'activités



Présentation de la zone d'activités Pont Peyrin 3



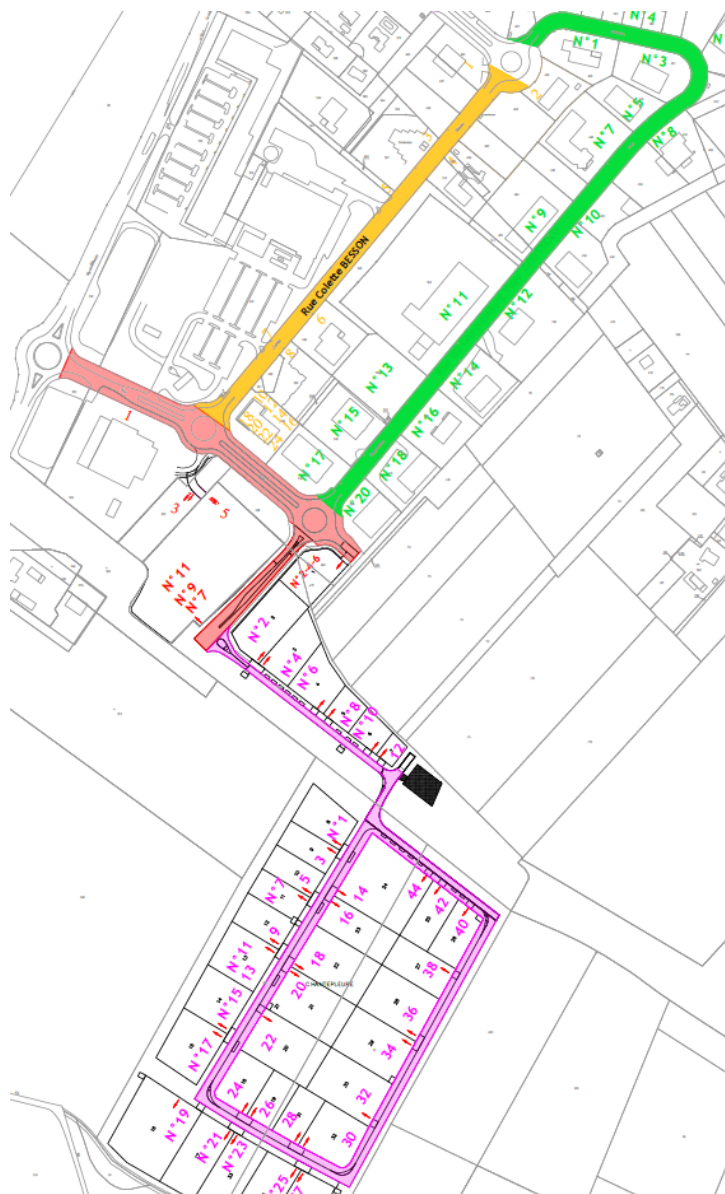
En bleu : zone pour commerces et activités de services

En rose : zone pour activités industrielles et artisanales

En vert : zone verte et espace pique-nique

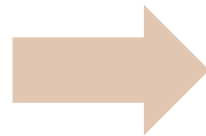


Présentation des rues à nommer



Comment les rues sont nommées ?

Proposition de noms de rues par les élèves de CM1 / CM2



Présentation des propositions aux élus du conseil municipal pour choix définitif et vote



Questions :

- Connaissez-vous des noms de rues à L'Isle-Jourdain ?
- Selon vous, sur 100 rues combien portent le nom d'une femme ?

Proposition de personnalités

Gisèle HALIMI

- 1927 - 2020
- Avocate
- Lutte pour les droits des femmes (droit à l'avortement)



Jeannie LONGO

- Née en 1958
- Cycliste française
- 13 titres de championne du monde et 1 titre olympique



Claudie HAIGNERÉ

- Née en 1957
- Scientifique, docteur en médecine
- Spationaute française
- 1^{ère} femme française à être allée dans l'espace



Joséphine BAKER

- Née en 1906
- Chanteuse, danseuse et actrice
- Médaille de la résistance française
- Lutte contre le racisme



Simone VEIL

- 1927 - 2017
- Magistrate et femme d'Etat française
- Lutte contre la discrimination des femmes en France



Proposition de personnalités

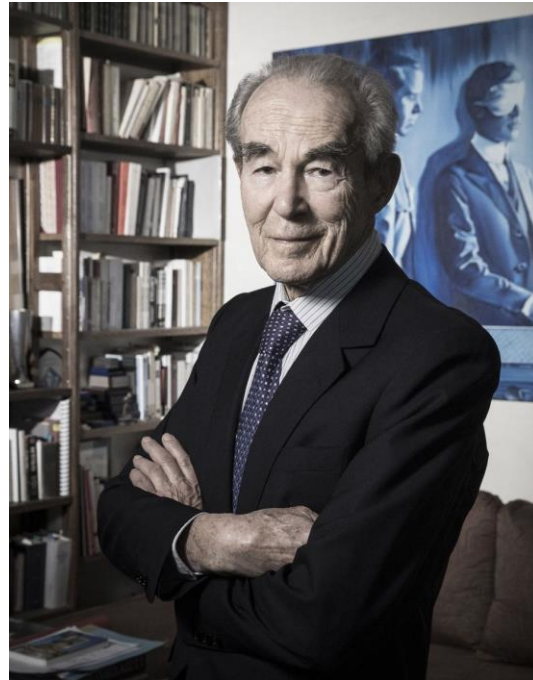
Thomas PESQUET

- Né en 1978
- Spationaute français
- Station spatiale internationale



Robert BADINTER

- 1928 - 2024
- Ancien ministre de la justice, avocat
- Homme de l'abolition de la peine de mort



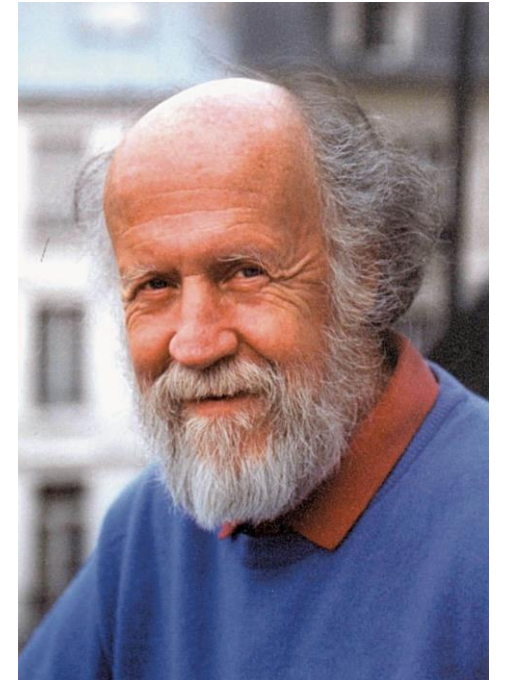
Samuel PATY

- 1973 - 2020
- Professeur d'histoire-géographie
- Assassiné par un terroriste islamiste suite à un cours sur la liberté d'expression



Hubert REEVES

- 1932 - 2023
- Astrophysicien, vulgarisateur scientifique et écologiste franco-canadien



Atelier



Atelier

