

PRESENTATION DU KIT LUDIQUE (outil facilitation) PROJET DE DIRECTION

TROPHEES IDEALCO 2024 DES HEROS TERRITORIAUX
SUPPORT / DOSSIER CANDIDATURE

- L A
D R O
M E -

LE DÉPARTEMENT

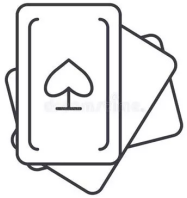
"Vous êtes manager et vous cherchez une méthode innovante pour réussir vos projets de direction ?"

Le Kit ludique a été conçu par des managers pour des managers pour faciliter cette démarche et créer de l'engagement dans l'équipe

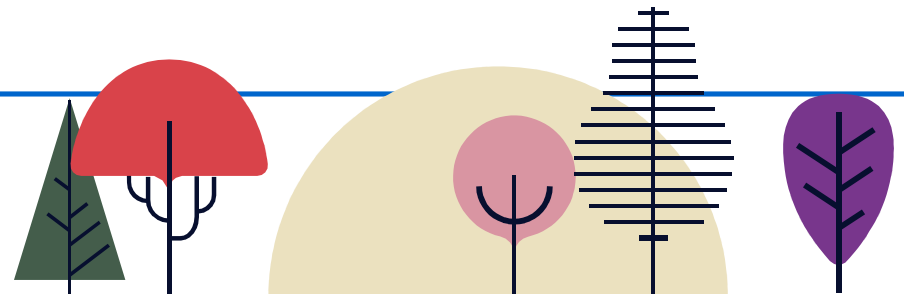
Aout 2024



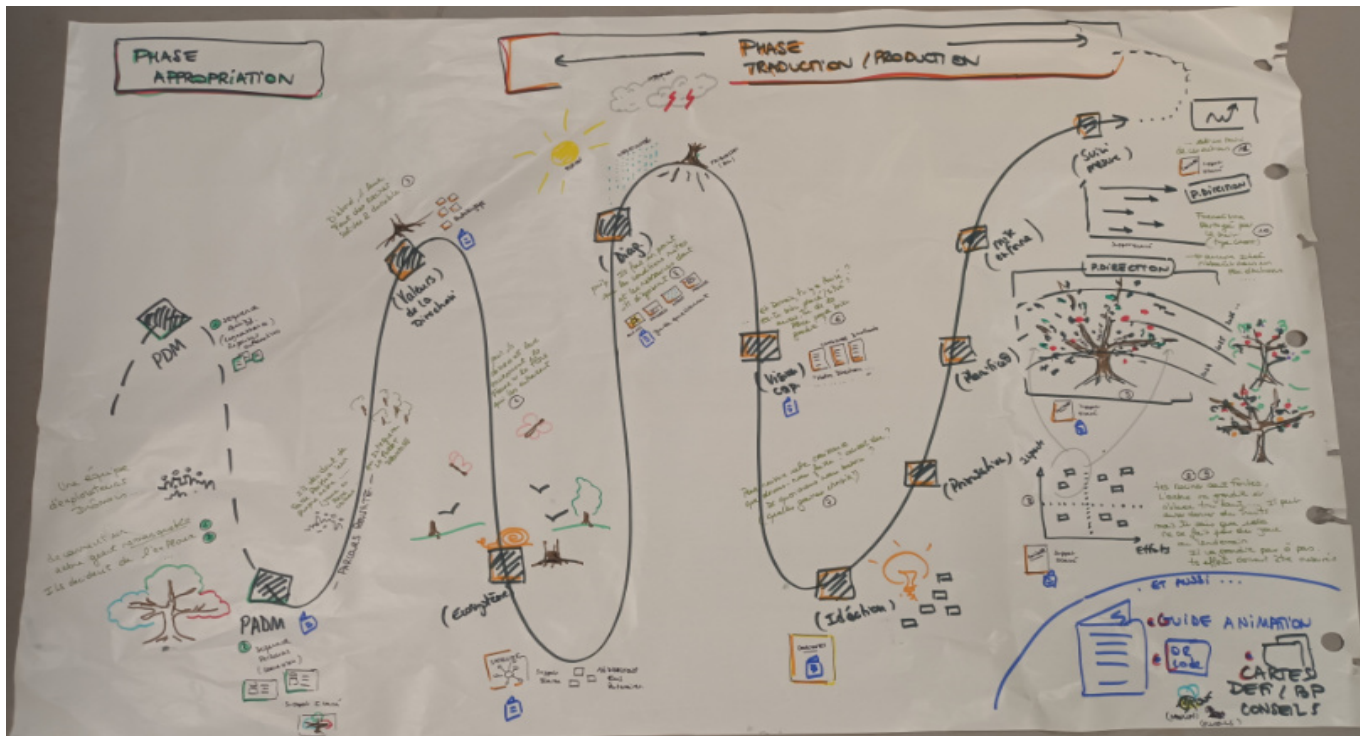
KIT LUDIQUE / QUOI ? POUR QUOI ? POUR QUI ?



- Kit de **facilitation innovant**, basé sur des **mécaniques ludiques**, qui utilise la **métaphore de la nature**
- Grâce à ce kit modulable, les cadres et les équipes vont pouvoir **suivre un « parcours » avec des étapes...ou juste une étape**, au choix
- ...pour aboutir à un **livrable correspondant à leur futur projet de direction ou service** (les bases posées)



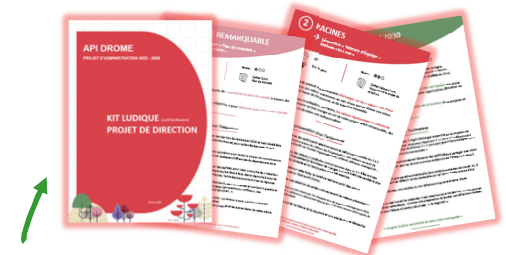
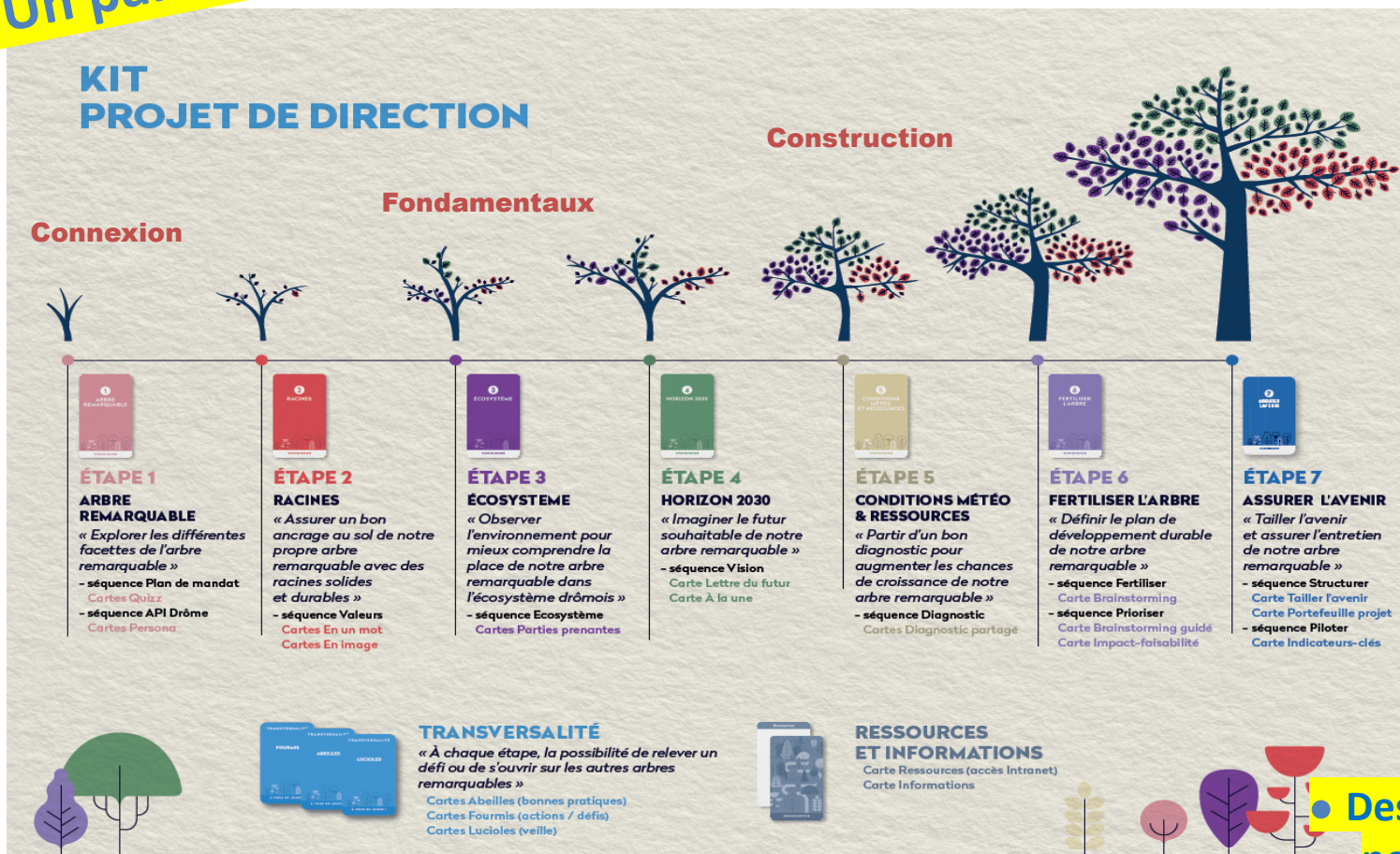
KIT LUDIQUE / PAR QUI ? ET COMMENT ?



ÉTÉ 2023, UN SPRINT DESIGN – 12 AGENTS – 48H

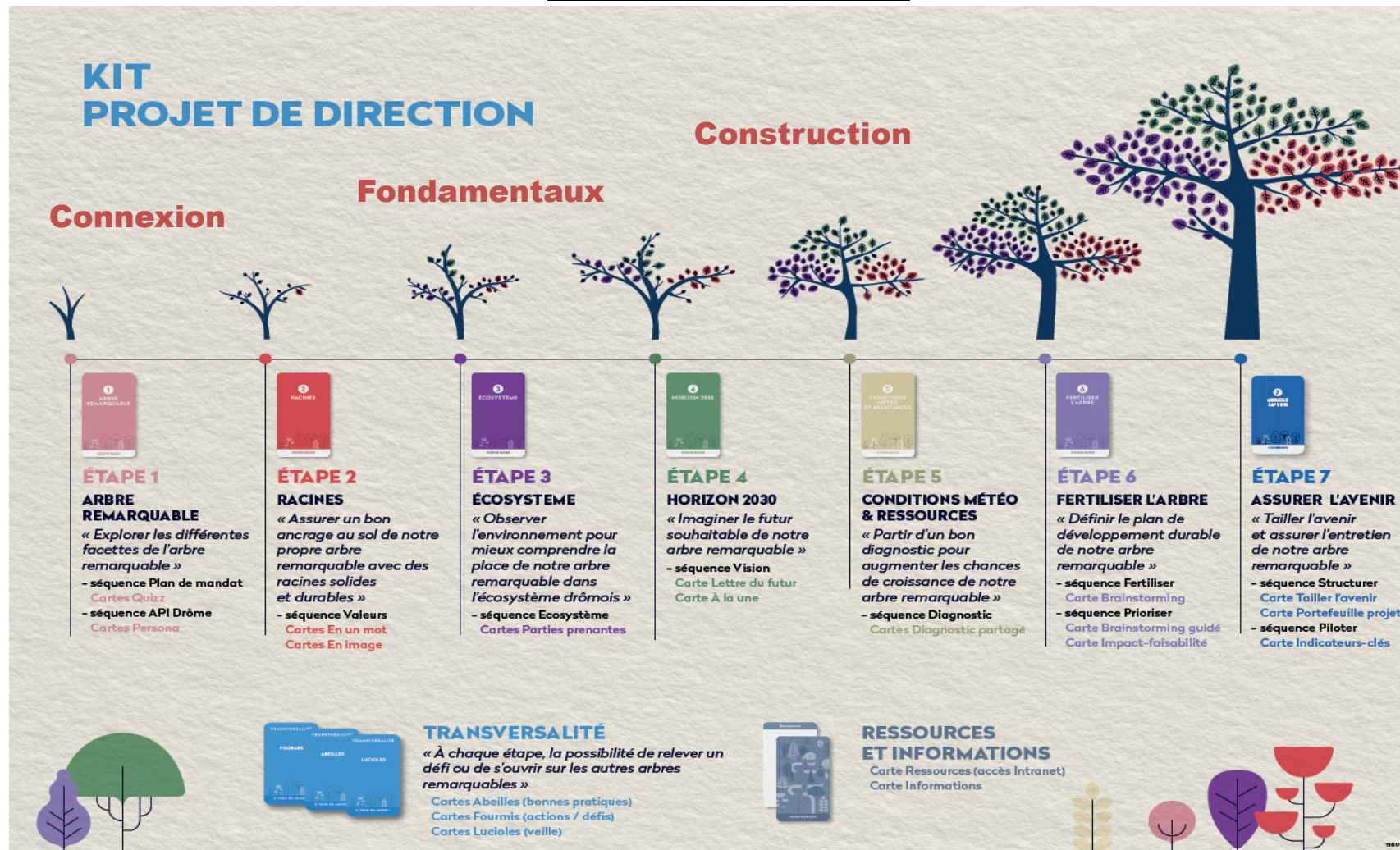
● Un parcours

KIT LUDIQUE / CONTENU



Plusieurs Méthodes, Plusieurs Ressources tenant compte de la diversité des « besoins »

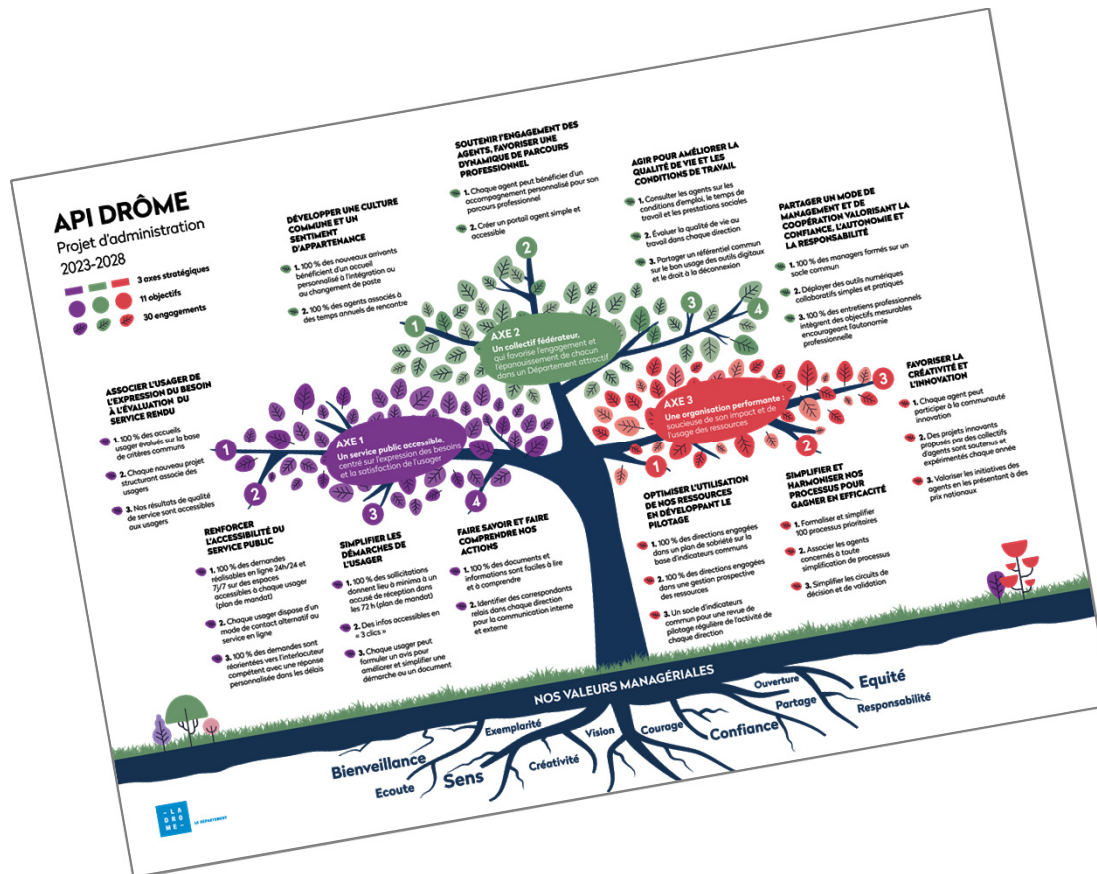
LE PARCOURS / SEQUENCE PAR SEQUENCE



SEQUENCE: SE CONNECTER AVEC LE PROJET D'ADMINISTRATION DE LA COLLECTIVITÉ



Quiz
Jeu de rôle



Le projet d'Administration de la collectivité est représenté sous la forme d'une Arbre.

Explorez les différentes facettes de cet arbre remarquable

SEQUENCE: LES VALEURS D'EQUIPE, DES RACINES SOLIDES



▪ Photolangage



**Assurez un bon ancrage
au sol de votre « propre
arbre » avec des racines
solides et durables**

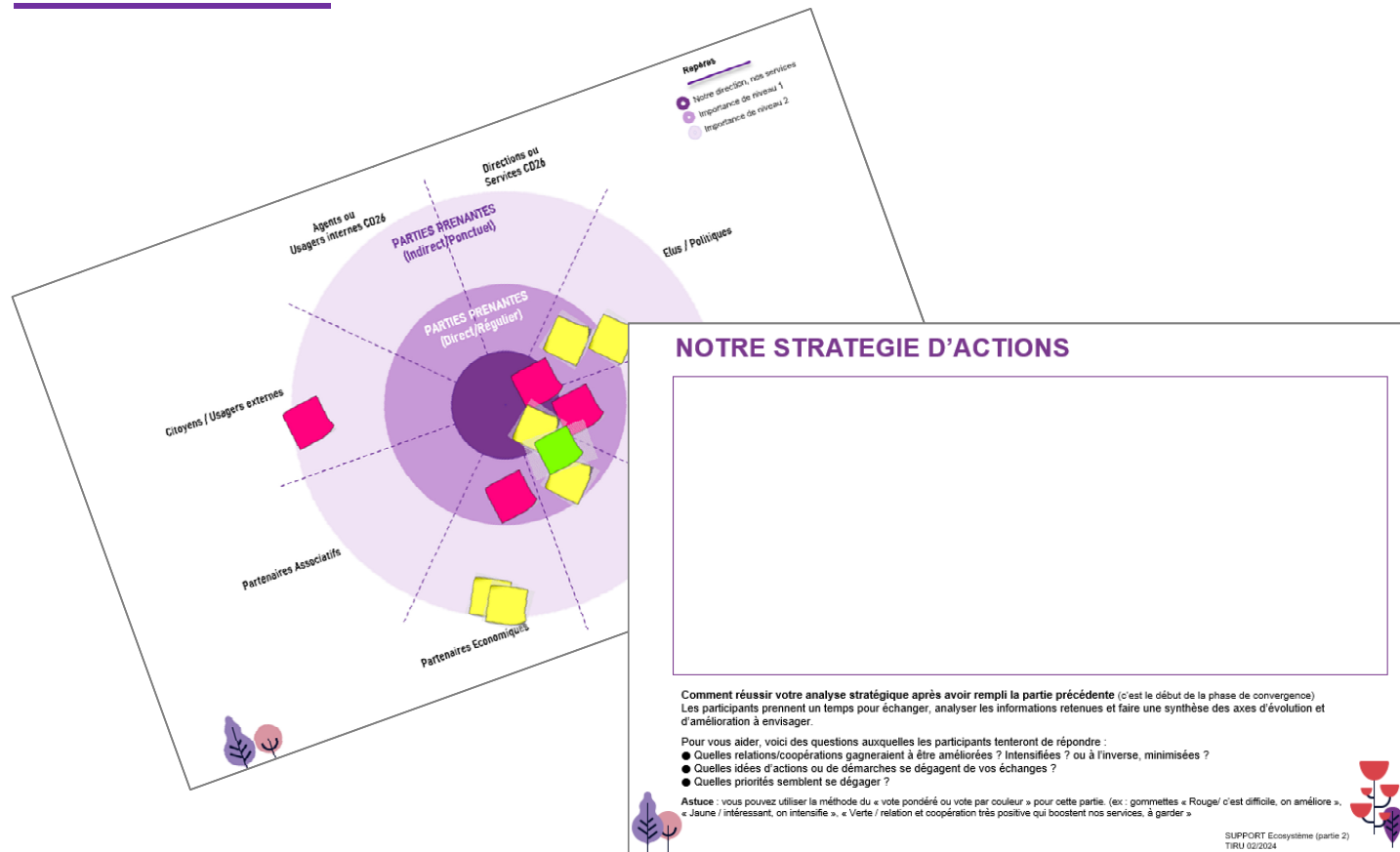
*(Quelles sont nos 3, 4 valeurs
partagées au sein de l'équipe ?
Comment sont-elles incarnées...)*

Fondamentaux

SEQUENCE: OBSERVONS NOTRE ECOSYSTEME



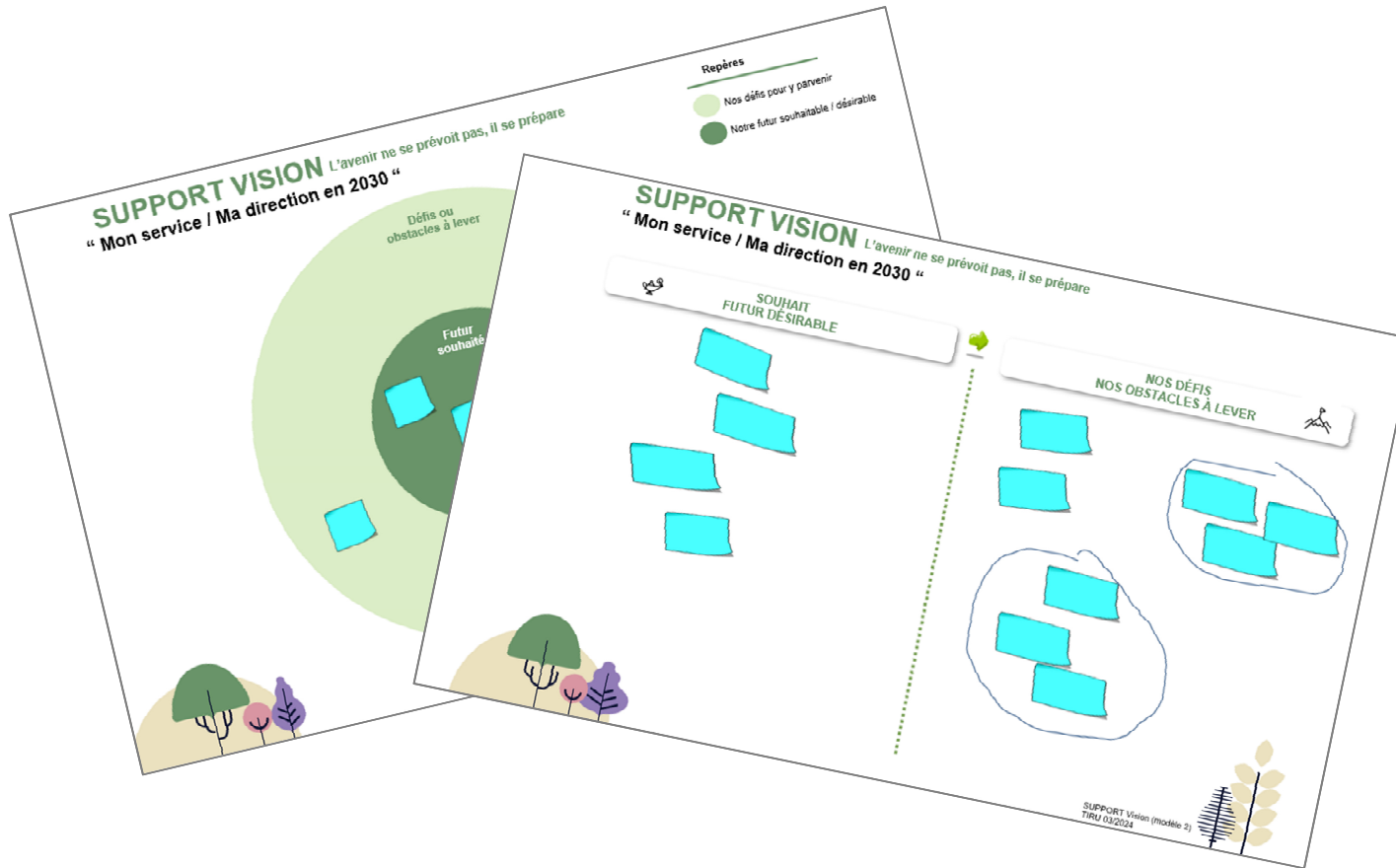
- Carte parties prenantes
- Questions facilitantes



Observez votre environnement pour mieux comprendre la place de votre « arbre » dans l'écosystème (de la forêt drômoise)

Fondamentaux

SEQUENCE: IMAGINONS UN FUTUR SOUHAITABLE



- Carte consignes
- Séquence « vision »



**Imaginez ensemble
le futur souhaitable de
votre arbre, rédigez
votre récit commun**

*(C'est le travail sur la
vision, le cap)*

Fondamentaux

SEQUENCE: PARTAGEONS UN DIAGNOSTIC

- Carte météo/ ressources
- Questions facilitantes



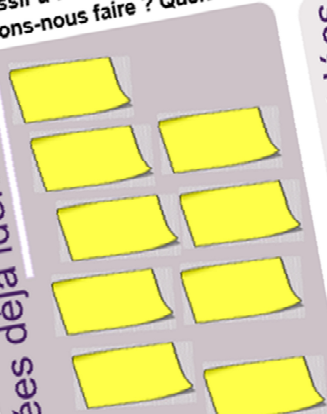
Partez d'un bon diagnostic pour augmenter les chances de croissance de votre propre arbre

Construction

SEQUENCE: FERTILISONS ET PRIORISONS

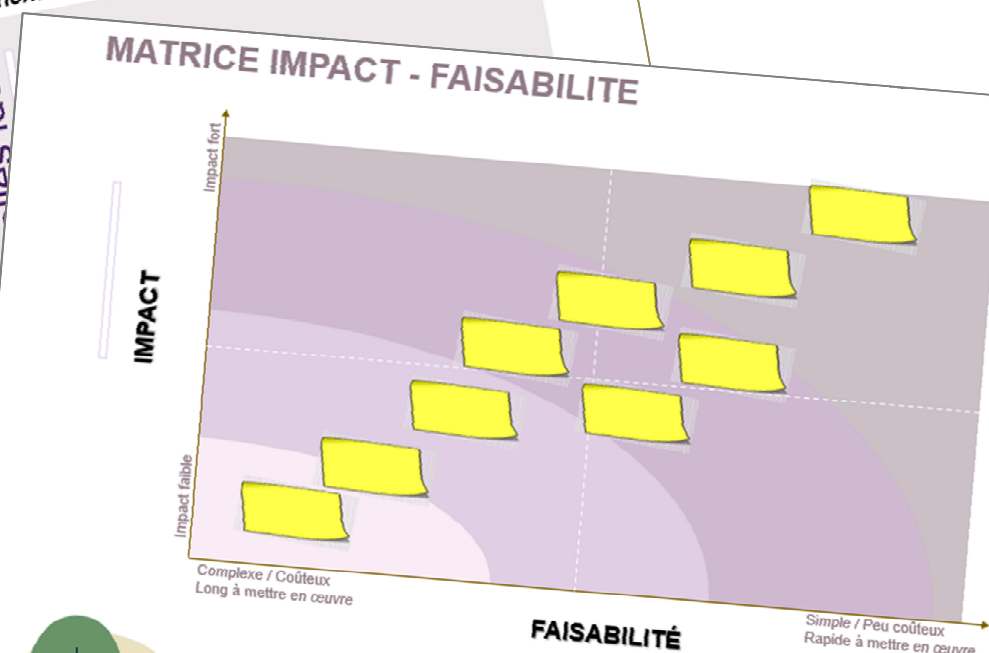
MATRICE BRAINSTORMING
Pour réussir à tenir notre « promesse / vision ou croissance » :
Que devons-nous faire ? Quels chantiers à prioriser / à ouvrir ? De quoi avons-nous besoin ?

Idées déjà identifiées



Idées

MATRICE IMPACT - FAISABILITE



IMPACT

Impact fort

Impact faible

FAISABILITÉ

Complexe / Coûteux
Long à mettre en œuvre

Simple / Peu coûteux
Rapide à mettre en œuvre

Ingédients

1. Une idée par personne
2. Retenez le jugement
3. Une seule consigne
4. Soyez créatif
5. Rebondissez

- Carte consignes
- Questions facilitantes



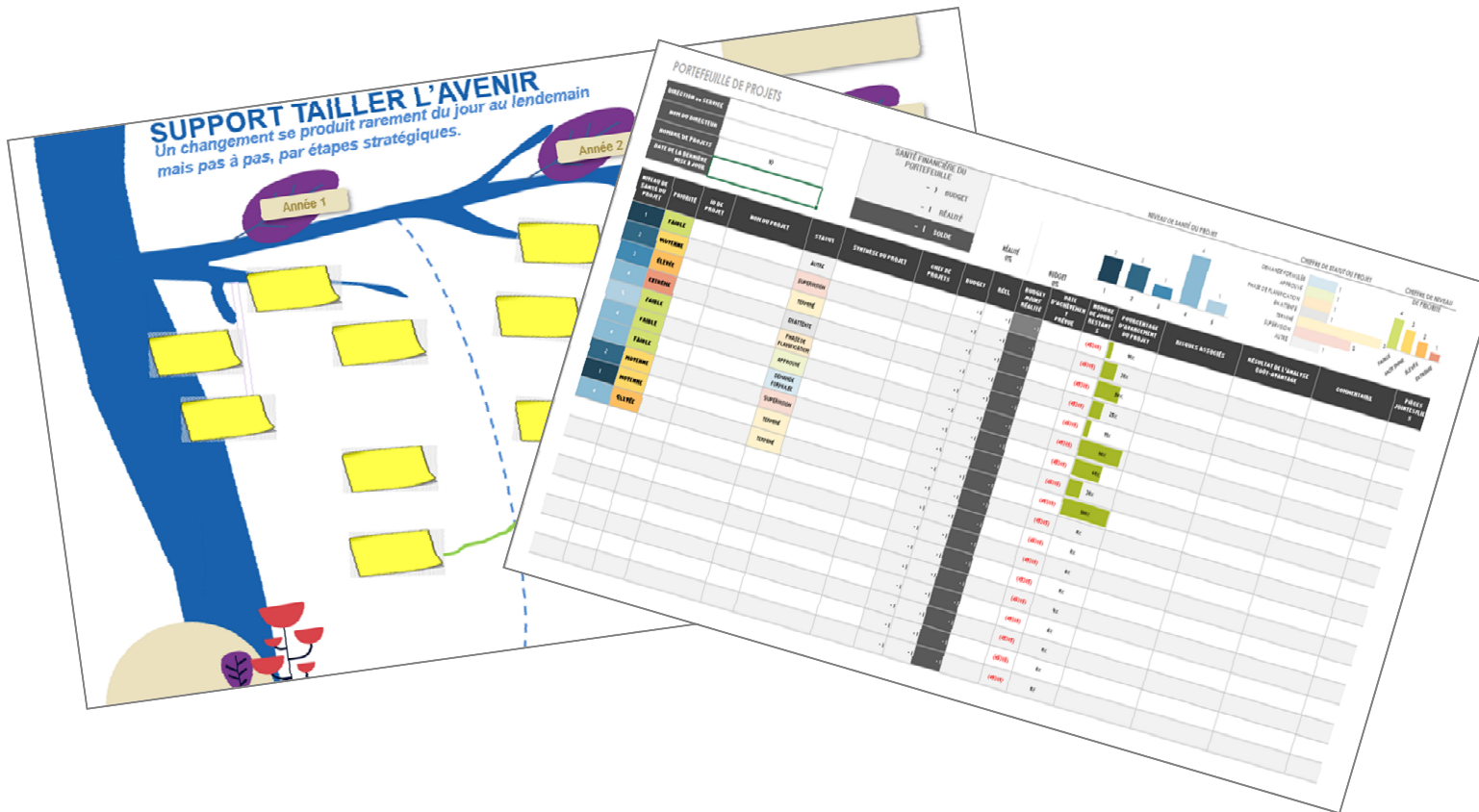
Priorisez et définissez ensemble le plan de développement de votre arbre

(Faire un choix éclairé pour l'avenir de la direction en identifiant les chantiers pertinents à mener)

Construction

SEQUENCE: ASSURONS L'AVENIR

- Carte consignes
- Indicateurs-clés



"Taillez" l'avenir et assurez l'entretien de votre arbre

(Façonner graduellement, étapes par étapes, l'avenir de la direction)

Construction

SEQUENCE: TRANSVERSALITE

- Cartes Abeilles
- Cartes Fourmis
- Cartes Lucioles



Cartes Fourmis,
pour lancer des défis
« interservices ou
directions »



Cartes Lucioles, pour
rester en « veille sur
les fondamentaux
d'un projet de
direction » avec
beaucoup d'auto-
dérision

Cartes Abeilles, pour
découvrir des
bonnes pratiques présentes
dans la collectivité

**A chaque étape, la
possibilité de relever un
défi, élargir ses
perspectives en
découvrant les autres
arbres et rester attentif
aux attentes d'un projet
de direction."**

LE KIT RÉSUMÉ EN 4 POINTS

- 1 - **Le kit ludique** « Projet de Direction » est un outil de facilitation composé de cartes, de supports et d'un guide.
- 2 - Basé sur des mécaniques ludiques, il est **facile à mettre en œuvre**, favorise la co-construction, stimule l'engagement des équipes et permet d'élaborer son projet de direction.
- 3 - Adopté par les managers, il crée des **résultats concrets** et fait gagner un temps précieux.
- 4 - **Polyvalent et modulable** le kit peut être utilisé par d'autres organisations ou sur d'autres types de projets

Et pour une présentation vidéo du KIT LUDIQUE, copiez le lien ci-dessous :

<https://playplay.com/app/video/departement-de-la-drome/le-kit-ludique-projet-de-direction/70a2979c-e5bc-4aa4-8b44-c06a304d2966>

CONTACTS

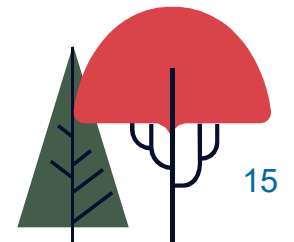
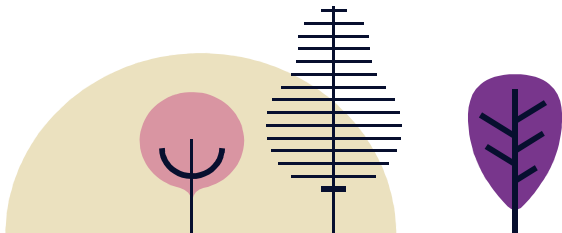
BESOIN D'INFORMATION:

Contactez la mission Transformation, Innovation et Relation Usagers (TIRU),
Conseil départemental de la Drôme

Nadia TAIR MEBARKI, Consultante Interne en Organisation, ntair-mebarki@ladrome.fr

Outil de facilitation conçu et partagé en Créative Commons par le Conseil départemental de la Drôme

Kit ludique Projet de Direction 2024, by Conseil Départemental Drôme is licensed under CC-by-nc-sa 4.0



MERCI

