

PROJET SOLIDARITÉS 2025

Une nouvelle vision des solidarités pour le Département de l'Eure

Le Projet Solidarités 2025 vise plusieurs objectifs :

- Répondre de façon adaptée et proportionnée aux besoins réels des Eurois pour bâtir une expérience usager de qualité
- Améliorer la lisibilité de l'offre de service
- S'adapter aux réalités locales
- Améliorer le maillage territorial avec les partenaires

Cette vision s'est bâtie à partir d'une méthode de construction participative avec toutes les parties prenantes – des Eurois aux élus.

Celle-ci se traduit par une réorganisation complète des services et des pratiques professionnelles, orientées "usager" à compter du 1er octobre 2024.



Une action illisible et inefficace...



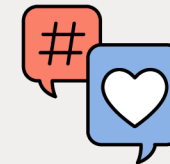
La méconnaissance
par la population
du rôle du Département



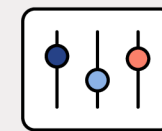
Des réalités territoriales non prises en
compte dans l'évaluation et
l'accompagnement
des publics



Illisibilité de notre organisation



Un manque de leadership local et une
absence de contractualisation avec
les partenaires institutionnels

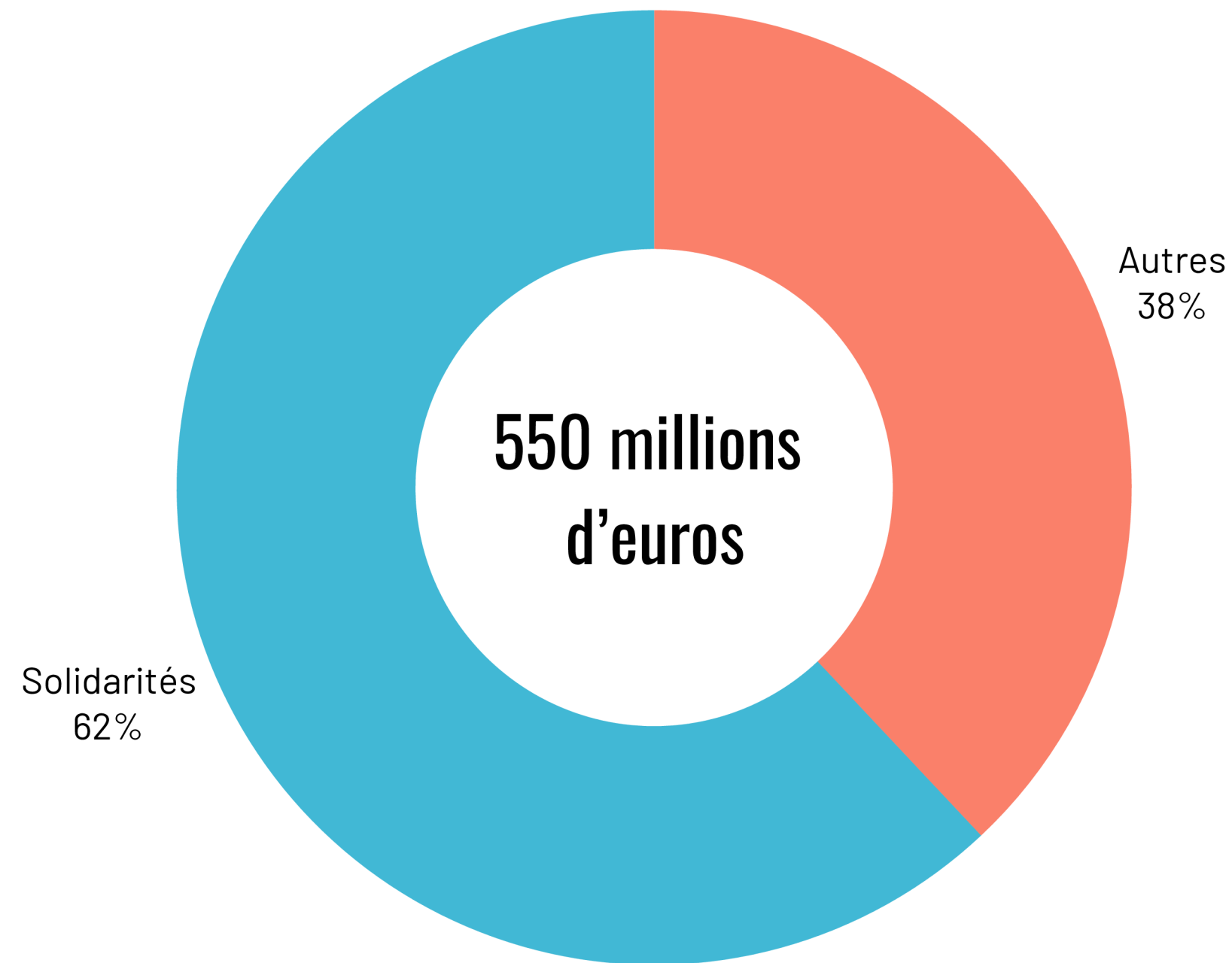


Un travail en silo
au niveau des services sans vision à
360 °



Lourdeurs administratives et de
gestion

2/3 du budget départemental ne profite qu'à 10% des Eurois



Budget départemental de fonctionnement

**destinée à une faible
partie de la
population...**

UNE SOLUTION :

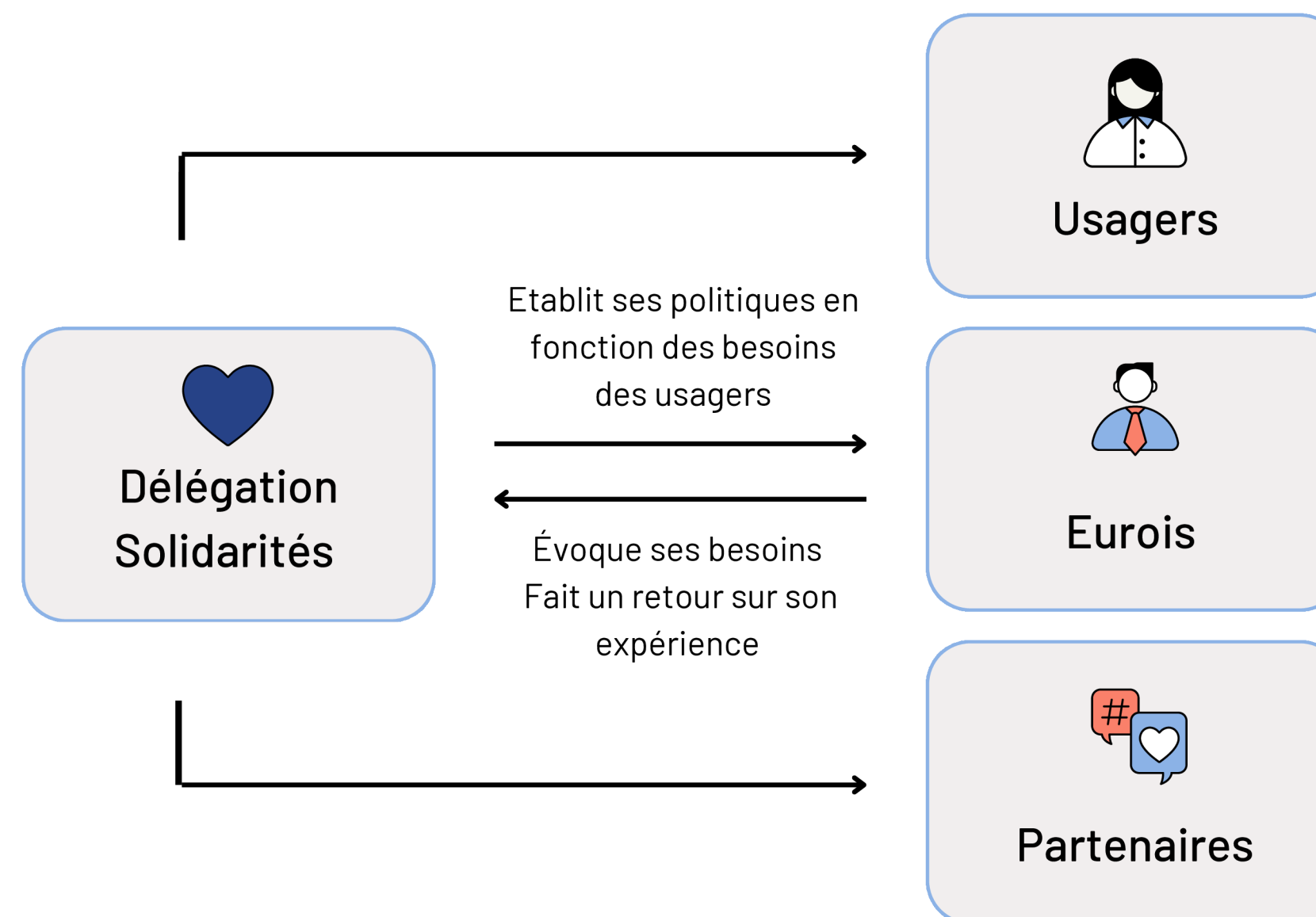
Se doter d'une nouvelle organisation plus lisible et compréhensible pour une meilleure connaissance et prise en main des actions et de l'offre proposées afin de réduire les disparités frappantes.

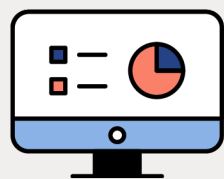
rendant nécessaire un changement de vision...

Ce qui permettra à terme de répondre de façon adaptée et proportionnée aux besoins réels des Eurois, facilitant et simplifiant leurs parcours lors de leurs démarches. Pour tendre vers un bénéficiaire satisfait de son expérience vis à vis du Département.

UN DÉPARTEMENT TOURNÉ VERS LES AUTRES ET NON PLUS SUR SOI

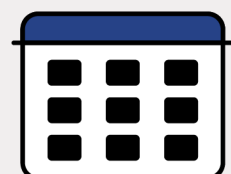
La Délégation Solidarités était jusqu'alors centrée sur ses directions métiers avant de pivoter vers les usagers





RÉORGANISATION DES DIRECTIONS MÉTIERS

Création de nouvelles directions autonomes dans une logique de parcours et de regroupement thématique pour une meilleure lisibilité et visibilité de l'action départementale.



RÉORGANISATION AU SEIN DES TERRITOIRES

Redécoupage des territoires aligné sur les EPCI, avec une prise en compte des spécificités locales.
Réorganisation des services en territoire autour de 2 pôles pluridisciplinaires : évaluation/accès aux droits/prévention et accompagnement.



RENFORCEMENT DES PARTENARIATS LOCAUX

Avec les communes, les CCAS, les acteurs institutionnels et associatifs.
Pour construire des projets et préciser les modalités complémentaires d'intervention.

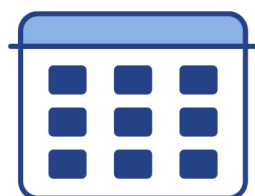
en redéfinissant nos pratiques, notre organisation....

Mise en place d'une démarche de transversalité, de cohérence à la fois pour l'utilisateur (un seul référent) et les professionnels.

C'est l'illustration du décloisonnement, le travail et la réflexion ne se font plus en silo.
Chaque situation est accompagnée dans son ensemble.

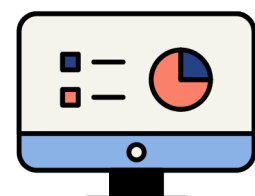
en s'appuyant sur une méthode structurée ...

Qui prend racine sur différents travaux menés
collectivement dans plusieurs domaines



UNE ÉTUDE ORGANISATIONNELLE ET SOCIALE

portant sur la délégation
solidarités avec la
participation de 400 agents



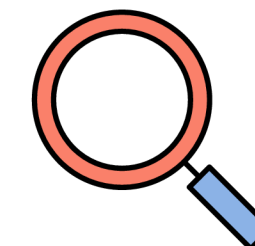
LES 3 CHANTIERS DE MODERNISATION DE L'ACTION SOCIALE

- Accueil et évaluation
- Accompagnement global
- Enfance



LE PACTE DES SOLIDARITÉS

Schéma médico-social
départemental unique composé
de 100 actions et 28 orientations,
construit dans le cadre des
Assises des solidarités



DIFFÉRENTS AUDITS

Portant sur :

- La Qualité de Vie au Travail
- L'insertion
- Le Système d'information
de la délégation

et collaborative avec des acteurs externes...

Pour plus d'informations sur les Assises



Elus, partenaires institutionnels, partenaires, associations, professionnels du Département et Eurois ont participé à la démarche.

5000

Participants
3000 professionnels
2000 Eurois et Euroises

45

Ateliers thématiques

27

Visites terrain

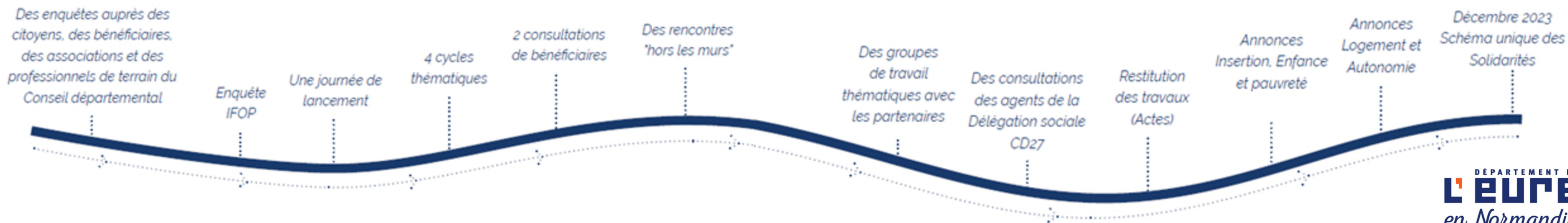
4

Grands débats sur les territoires

2

Forums Citoyens

Les temps forts



mais également avec les acteurs internes...

PROSPECTIVE ET ÉLABORATION DE SCÉNARII

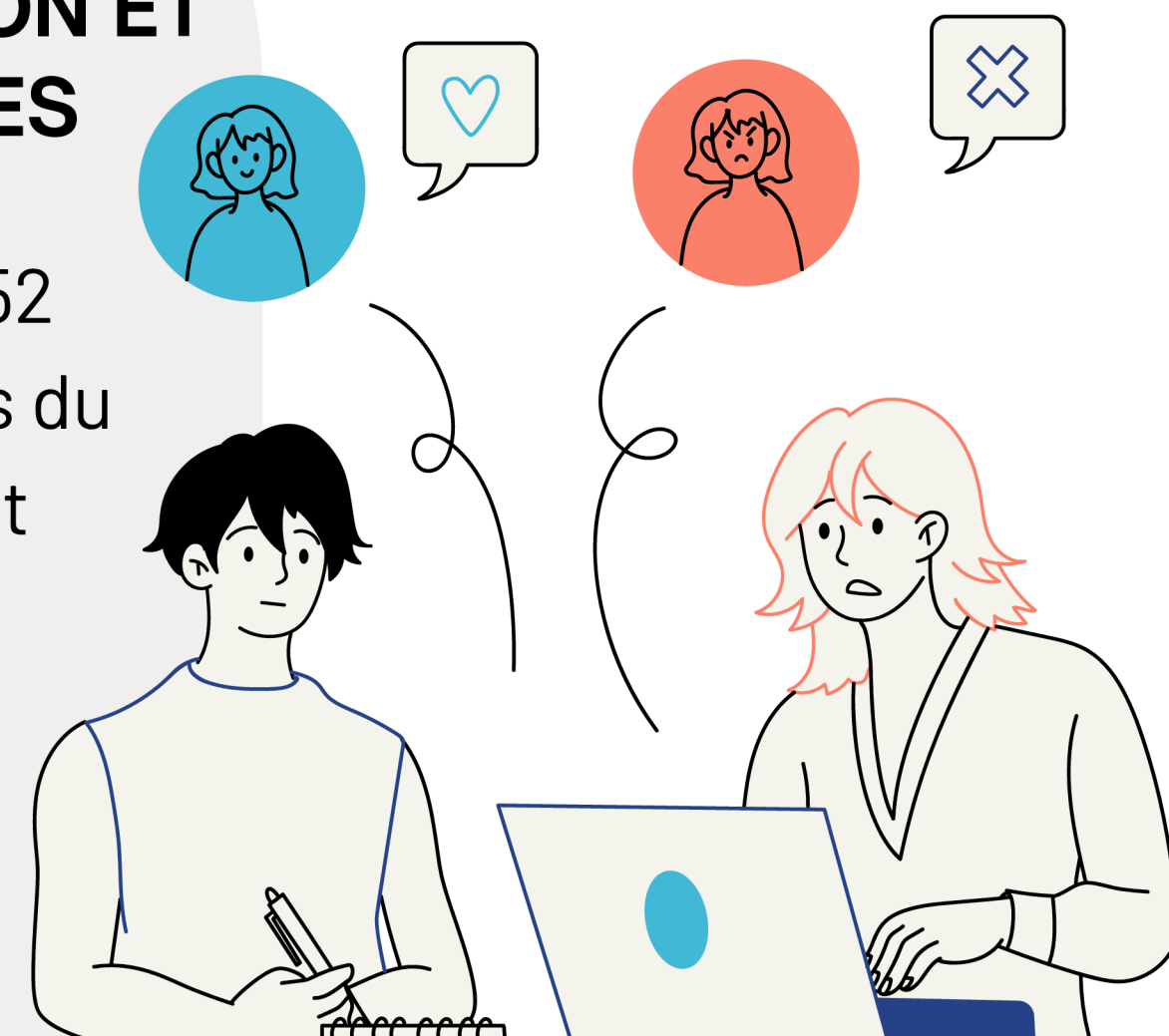
Travail réalisé par les 20
cadres dirigeants

SÉMINAIRE DES CADRES

Arbitrages et ateliers
thématiques avec 80
professionnels
du
Département.

7 RÉUNIONS D'INFORMATION ET D'ÉCHANGES

Mobilisant 552
professionnels du
Département

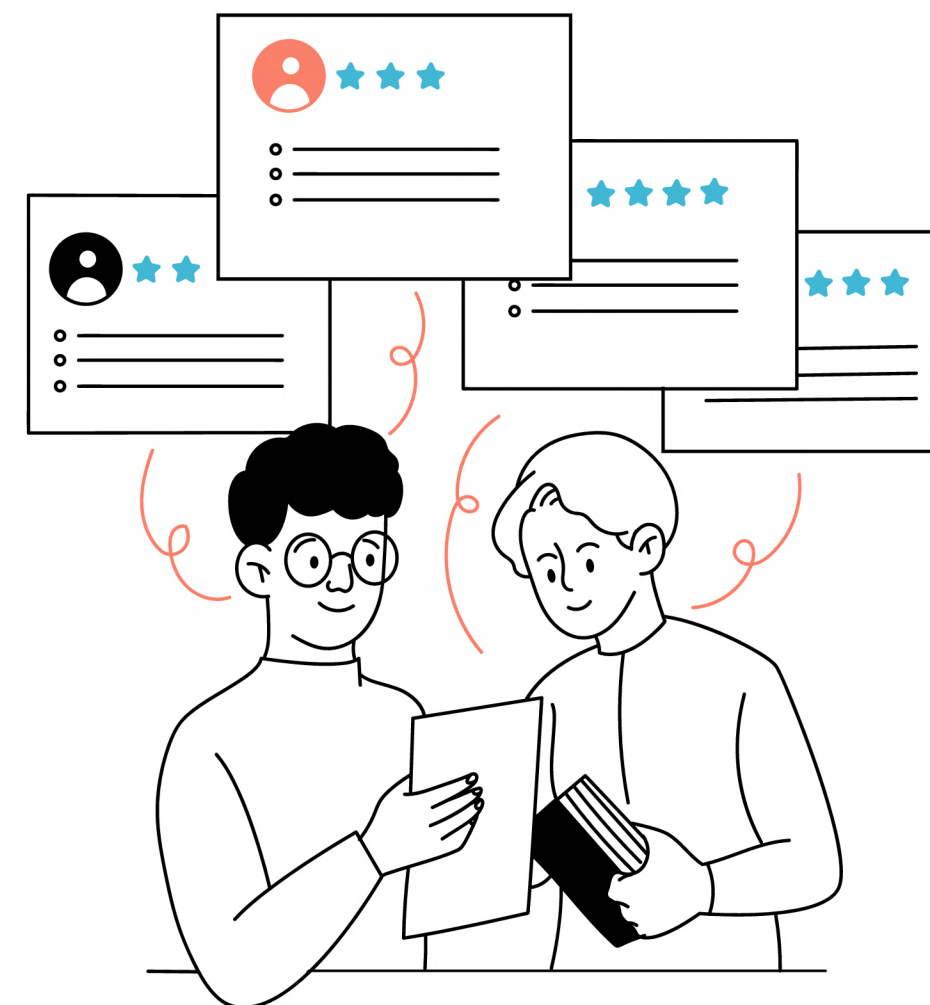


L'innovation repose sur le lien établi entre les actions déclinées par le Pacte des Solidarités, et l'organisation même de la collectivité repensée de façon collective, collaborative et vers les populations.

pour faire des Eurois, les acteurs de demain

En participant à :

- La définition de l'offre de service
- L'évaluation des politiques publiques
- des ateliers qualitatifs
- ou à la dénomination des sites départementaux



La démarche en images

