

PROJET ENTRE PARENTHESES

GROUPE DE GUIDANCE PARENTALE



ROTTY Cynthia
KLEIN Alexandra
BLET Pauline

SOMMAIRE

- 1** Contexte et constats de terrain

- 2** Enjeux et positionnement du projet

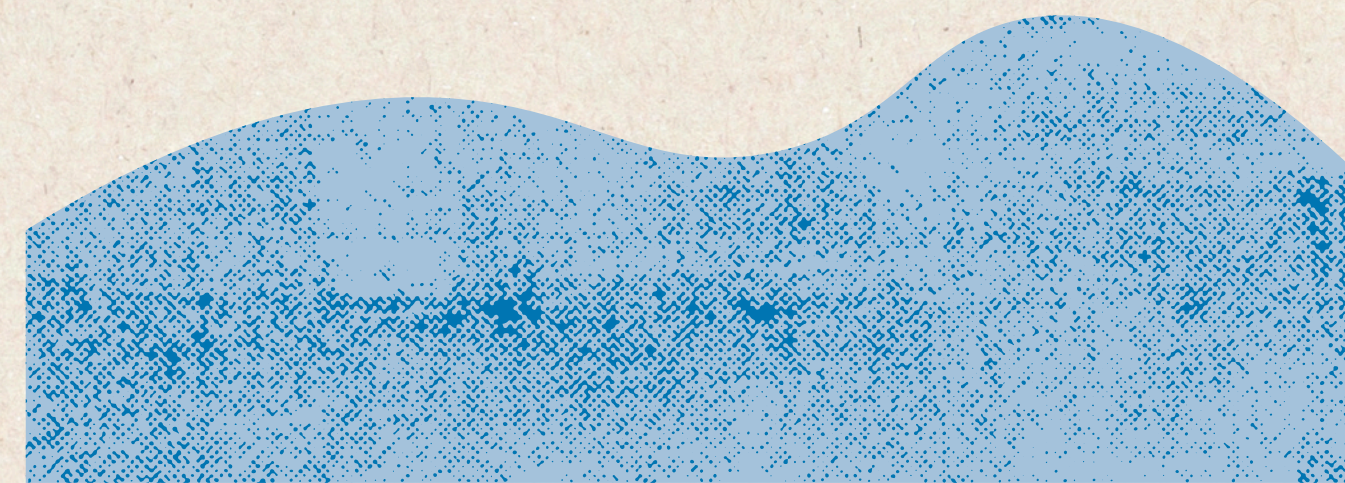
- 3** Finalité et objectifs

- 4** Les fondements du dispositif

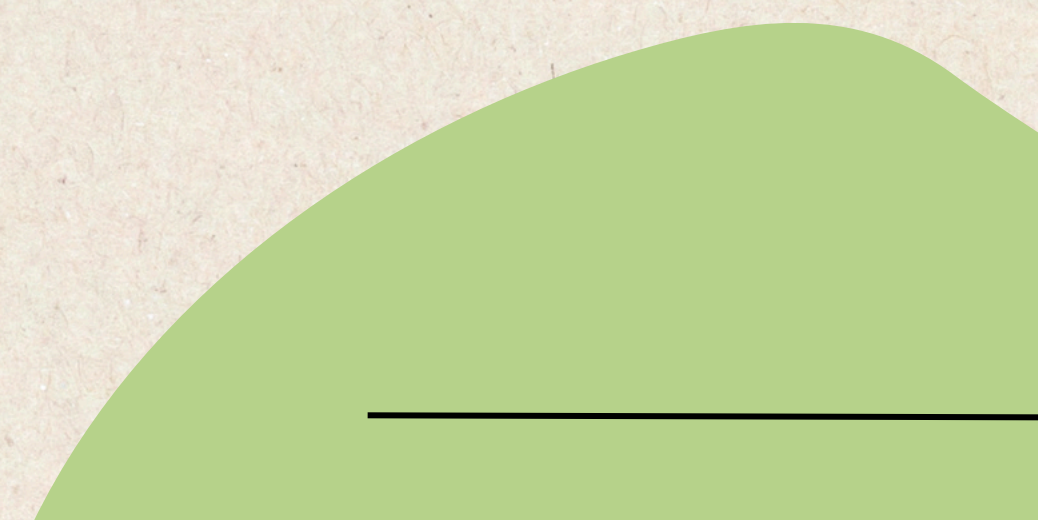
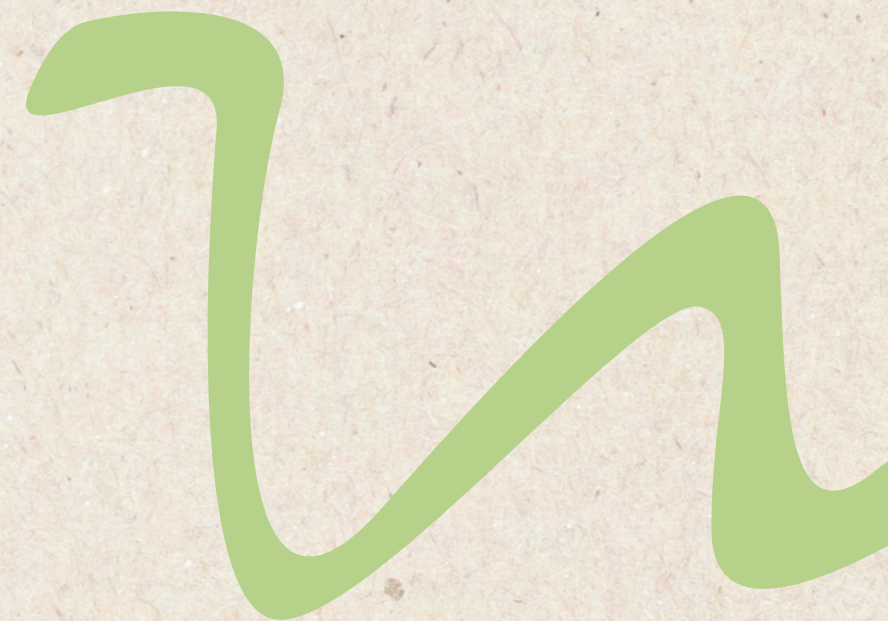
- 5** Public concerné

- 6** Modalités et orientation des familles

- 7** Expérience immersive



CONTEXTE ET CONSTATS DE TERRAIN



Contexte et constats de terrain

De nombreuses familles rencontrent des difficultés dans l'exercice de leur parentalité, notamment autour :

- De la compréhension des émotions et des comportements des enfants et des leurs,
- Du manque de repères pour savoir comment accompagner et répondre à leurs enfants de manière cohérente et bienveillante,
- Des situations de crise et de conflits au quotidien,
- De l'organisation (devoirs, écrans, routines, sommeil),
- D'un sentiment de fatigue, de surcharge et de dépassement.



Contexte et constats de terrain

Ces situations sont repérées :

- Par les professionnels du territoire (infirmières puéricultrices, assistants sociaux, éducatrices, partenaires éducatifs),
- Lors d'évaluations enfance,
- À la suite d'informations entrantes ou préoccupantes transmises à la CRIP.



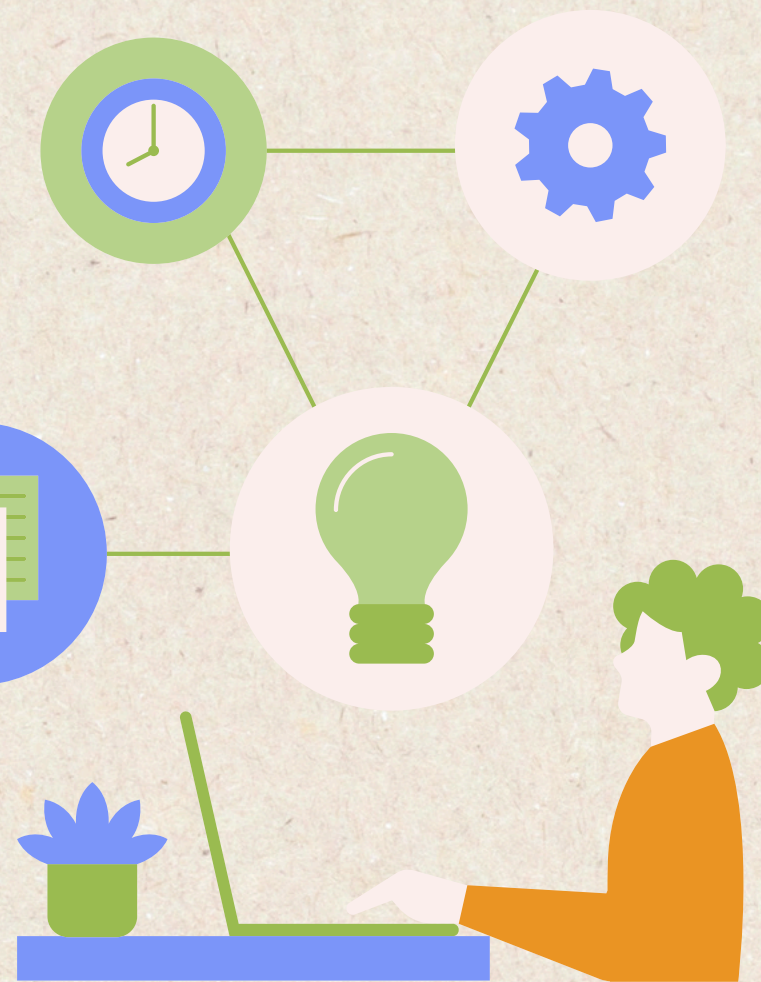
Contexte et constats de terrain

Les actions collectives menées sur le territoire (stages judiciaires, temps parents-enfants, cafés parents...) mettent en évidence :

- La richesse des échanges entre pairs,
- L'importance de se sentir moins seul,
- Et l'impact positif du partage d'expériences, parfois tout aussi aidant qu'un apport théorique,
- Le besoin verbalisé par des parents de pouvoir bénéficier de temps autour de la parentalité dans un cadre préventif, non contraint.



ENJEUX ET POSITIONNEMENT



Enjeux et positionnement

Enjeu = Proposer un espace accessible en amont, qui permette :

- D'agir avant que les situations ne se dégradent,
- De soutenir les parents dans leur quotidien,
- Et de prévenir l'escalade des tensions.

Le dispositif = une logique de prévention, visant à :

- Éviter l'épuisement parental,
- Limiter les situations de tension,
- Sécuriser le développement de l'enfant dans son environnement familial.



FINALITÉ ET OBJECTIFS



Finalités

Proposer un dispositif de soutien à la parentalité :

- Intervenir dans une logique de prévention précoce, avant que les situations ne se dégradent,
- Offrir un espace pour prendre du recul,

Une réponse adaptée

- Un accompagnement collectif, complémentaire des suivis existants,
- Une modalité novatrice et singulière, accès pratique.



Finalités

Effets attendus pour le service

- Réduction des orientations vers des dispositifs individuels et/ou plus lourds (AED, éducateur parentalité...)
- Modalité moins chronophage que des suivis individuels répétés

Une complémentarité

- N'exclut pas l'accompagnement individuel
- Peut constituer un premier niveau d'intervention



Objectifs

Objectifs pour les parents

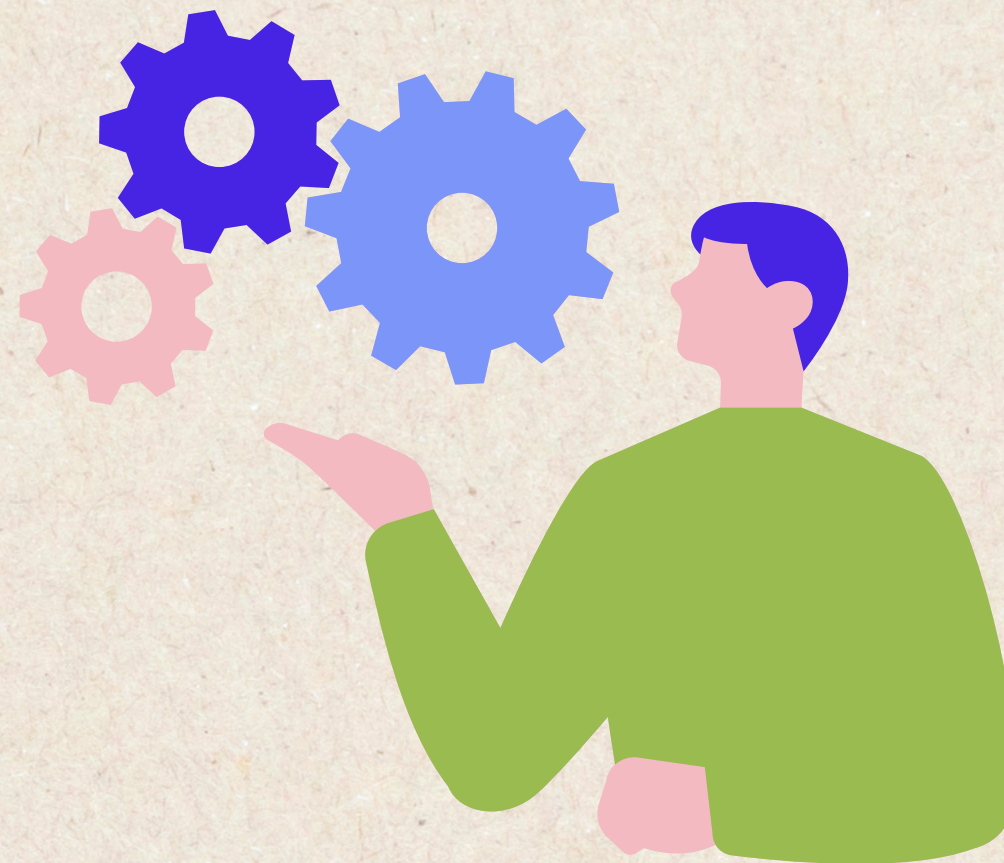
- Mieux comprendre les émotions et les réactions
- Réagir de manière plus ajustée
- Mettre en place un cadre sécurisant
- Apaiser les situations de tension

Objectifs complémentaires

- Favoriser la coopération familiale
- Développer l'autonomie de l'enfant
- Aider les parents à prendre du recul
- Réduire la charge mentale et prévenir l'épuisement



LES FONDEMENTS DU DISPOSITIF



Les fondements

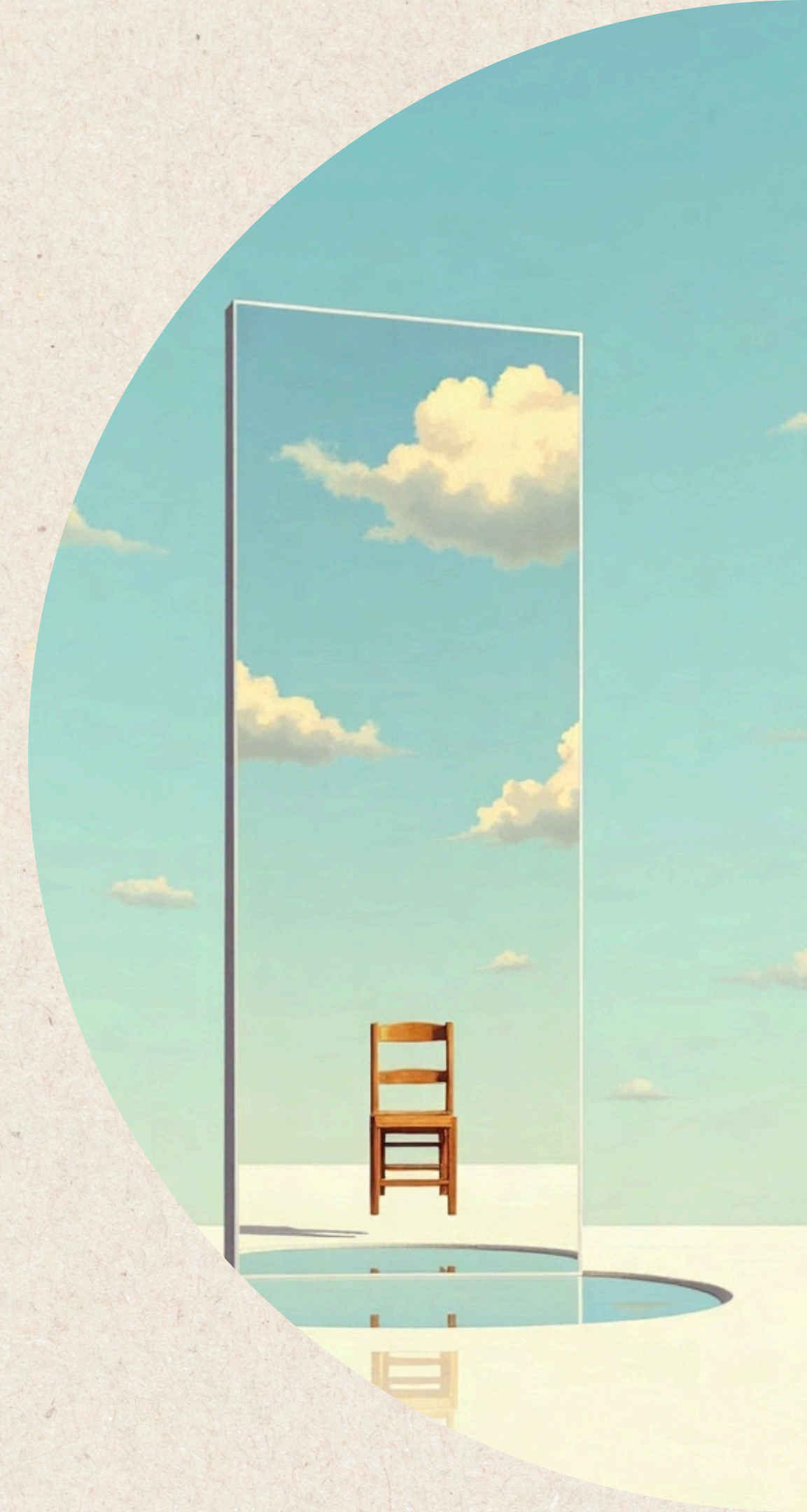
Pourquoi “Entre parenthèses” ?

- Un espace-temps à part dans le quotidien
- Suspendre les contraintes habituelles
- Prendre du recul
- Comprendre ce qui se joue

Une parenthèse pour :

- Réfléchir ensemble
- Ajuster ses pratiques
- Retrouver des repères

Dans un cadre sécurisant et non jugeant



4

Les fondements

Pilotage et équipe projet

- Deux éducatrices spécialisées,
- Une assistante de service social,

Formations :

- Programme Barkley,
- Programme Triple P,
- Approche systémique.



Les fondements

Chaque séance s'appuie sur une structure commune :

- Accueil,
- Retour sur les situations vécues et les missions de la séance précédente,
- Activité sous forme de technique d'impact,
- Expérimentation d'outils concrets,
- Échanges thématiques,
- Mise en perspective et propositions d'outils à tester.

Chaque parent disposera d'un porte-vue individuel regroupant les supports transmis et les outils expérimentés.



Les fondements

Thématiques abordées

- La compréhension des réactions de l'enfant et du parent,
- Les situations de tension et de débordement,
- La mise en place d'un cadre éducatif (règles, routines, consignes),
- La coopération et les interactions,
- Les temps sensibles (devoirs, écrans, transitions),
- L'autonomie progressive de l'enfant,
- Les ressources parentales et l'équilibre familial.



PUBLIC CONCERNÉ



ENTRE PARENTHESES

Public concerné

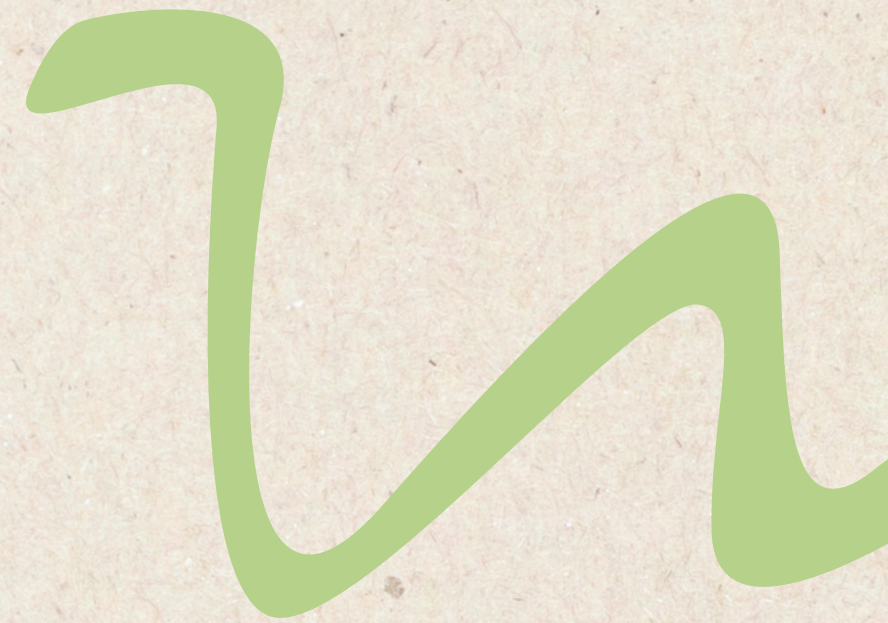
Parents d'enfants de 3 à 14 ans

Familles repérées dans le cadre :

- d'évaluations enfance
- d'informations entrantes ou préoccupantes (CRIP)
- d'accompagnements par les professionnels du territoire

Le dispositif peut être proposé :

- En amont, dans une logique de prévention,
- En complément d'un accompagnement individuel,
- Ou comme modalité alternative lorsque cela est pertinent.



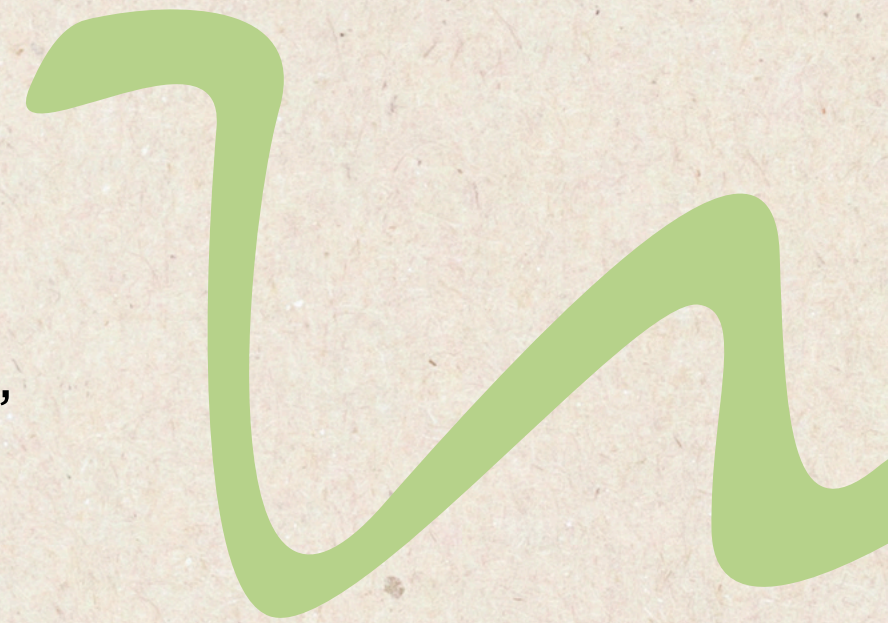
Public concerné

Famille ayant :

- Des difficultés éducatives non enkystées dans le quotidien (conflits, tensions, oppositions...)
- Des difficultés à comprendre ou à faire face aux réactions de l'enfant
- Une fatigue parentale, sentiment de dépassement ou d'impuissance
- Un besoin de repères éducatifs concrets
- Des difficultés dans l'organisation du quotidien (devoirs, écrans, routines...)
- Un isolement parental ou besoin d'échanges avec d'autres parents

Le dispositif est particulièrement adapté :

- Aux situations ne nécessitant pas un suivi individuel intensif,
- Aux familles pour lesquelles une approche collective peut constituer un premier levier d'engagement.



MODALITÉS

ENTRE PARENTHESES



Modalités d'intervention

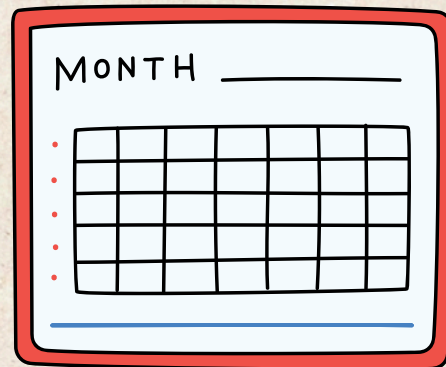
Les séances ont lieu dans un cadre convivial incluant :

- Un temps d'accueil avec collation,
- Un espace favorisant les échanges et la participation.

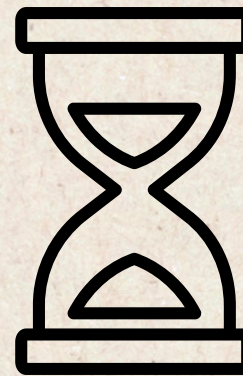
4 ateliers collectifs



1 séance par mois



durée de 2 heures



15 personnes max.



Les professionnelles en charge du dispositif contacteront les familles téléphoniquement une fois entre les séances

ORIENTATION

- 1** Présentation du dispositif par la professionnelle à la famille repérée par le biais d'un flyer

- 2** Mail de la professionnelle à la BAL dédiée avec :
 - les coordonnées de la famille
 - les éléments utiles à l'orientation

- 3** Mail réceptionné par les professionnelles en charge du dispositif *

- 4** Familles contactées par professionnelles en charge du dispositif pour confirmer la participation

*Les inscriptions sont centralisées par les professionnels en charge du dispositif, qui assurent :

- La gestion d'une liste de familles à contacter,
- La planification des groupes,
- La prise de contact avec les familles en amont des séances.

Cette organisation pourra être facilitée par l'appui d'un service civique, en fonction des ressources disponibles.